

I. 課題名

廃校の教室を改修してつくる
レストランのインテリア

II. 設計条件

1. 計画目的

海を見下ろす敷地にある廃校となった小学校の音楽教室を改修してつくる宿泊施設内のフレンチレストランである。都会の喧騒から離れ、暖炉を中心としたラウンジのある、ゆったりとした時間を過ごすことができるレストランのインテリアを計画する。

2. 周辺状況及び建築物の概要(図-1、2)

- (1) 周辺状況
 - ・敷地は海沿いの高台にあり、海が望める場所である。
- (2) 建築物の概要
 - ・構造、階数 —— 鉄筋コンクリート造、2階建て

3. 設計対象範囲(図-1~4)

- (1) 設計対象範囲は、2階建ての平家部分(床面積約200m²)である。
- (2) レストランの客は、廊下から出入りするものとする。
- (3) 従業員は6名(オーナーシェフ1名、調理スタッフ2名、ホールスタッフ2名、バーテンダー1名)とする。
- (4) 車椅子使用者の利用に配慮すること。ただし、客席については、車椅子使用者がすべての客席を利用できるものとしなくてもよい。
- (5) 所要スペースは、下表のとおりとする。

所要スペース	特記事項
エントランススペース	・受付、レジ及びクロックを設ける。 ・地元食材の加工食品(ジャム等)を販売するショップコーナーを設ける。
ラウンジスペース	・暖炉を設ける。 ・暖炉の排煙は、壁又は屋根スラブに抜けるものとする。 ・暖炉を中心として12名程度がゆったりと過ごせる空間とする。 ・食後にゆっくりお酒も飲めるスペースとする。
バーカウンタースペース	・バーテンダーがいるバーカウンター席を8席程度設ける。
客席スペース	・テーブル席を24席程度設ける。 ・ホールスタッフが給仕しやすいように配慮する。
ワインセラー	・専用に空調された4m ² 程度の部屋とする。 ・ワイン(150本程度)を陳列するためのスペースとする。
パントリー(配膳室)	・10m ² 程度とする。 ・厨房と隣接させる。
厨房	・30m ² 程度とする。 ・厨房については、平面図兼家具配置図にその範囲(30m ² 程度)のみを記入すること。
客用トイレ	・男女各1箇所設ける。 ・車椅子使用者に配慮した多機能トイレを1箇所設ける。 ・客席スペースとラウンジスペースから、トイレの出入口が見えにくいように配慮する。
テラス	・テラスを自由に設定できる範囲内に、テラスを適宜設ける。 ・テラスの形状、仕上材及び高さ(レベル)は、自由に設定できるものとする。
その他必要と思われるスペース・家具は、適宜設けてもよい。	

- (6) 床、壁等の設計条件は、下表のとおりとする。

部位	特記事項
床	・仕上材は自由に設定できるものとする。 ・既存段床は、撤去してもよいものとする。
柱及び梁	・解体・撤去はできない。その位置は、図-3、4に示すとおりである。
壁	・図-3、4に示す「壁又は開口部を設定する範囲」内の任意の位置に、壁又は開口部を設ける。 ・解体・撤去ができない壁は、図-3、4に示すとおりである。
間仕切壁	・適宜設けることができる。
天井	・適宜設けることができる。

- (7) 空調・換気設備、給排水衛生設備及び電気設備は、自由に設定できるものとする。

III. 要求図書

- (1) 設計製図答案用紙〔1〕、〔2〕の所定の位置に、下表の要求図書を完成させる。

要求図書	特記事項
平面図兼家具配置図(縮尺1/50)	・主要な寸法を記入する。 ・スペース名又は室名を記入する。 ・家具、器具等の配置を記入する。 ・床、壁、天井の仕上げを記入する。 ・天井高及び床レベルを記入する。(基準1FLを±0とする。)
透視図	・暖炉を含むラウンジスペースを描く。 ・家具と人物も描く。 ・大きさは、W300mm以上、H250mm以上とする。 ・彩色する。
断面スケッチ	・バーカウンターまわりの断面スケッチを描く。 ・客席側からバーテンダー側のスペースまでの範囲とする。 ・主要な寸法及び仕上げを記入する。
設計主旨	・計画上工夫した点を説明する。

- (2) 鉛筆、色鉛筆、製図ペン又はマーカーのいずれを用いてもよい。
- (3) 図面は、フリーハンドでもよい。
- (4) 寸法単位は、mmとする。

図-1 配置図 縮尺1/2,000

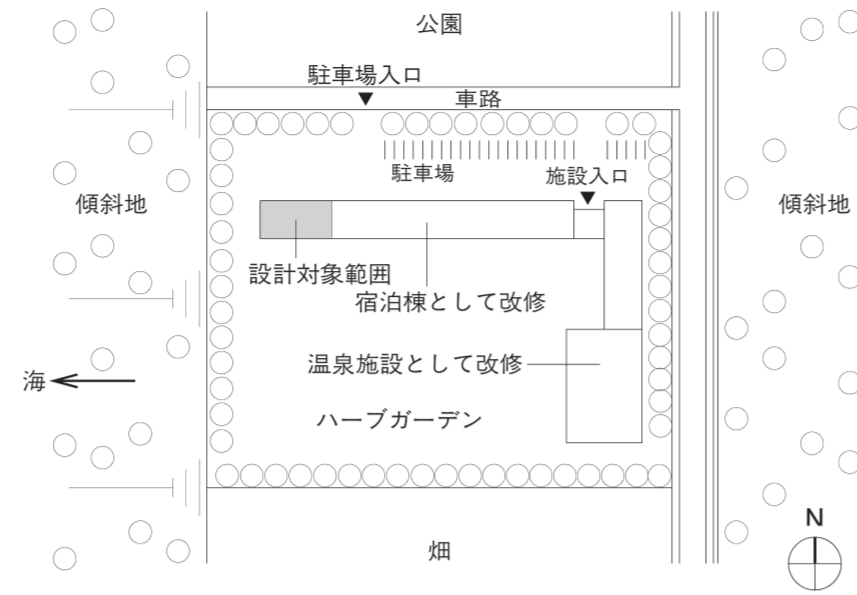
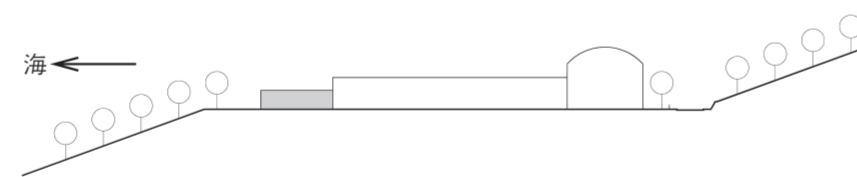


図-2 南側立面図 縮尺1/2,000



凡例

	設計対象範囲
	解体・撤去ができない部分
	テラスを自由に設定できる範囲
	壁又は開口部を設定する範囲
	梁

図-3 平面図 縮尺1/100 (下書用)

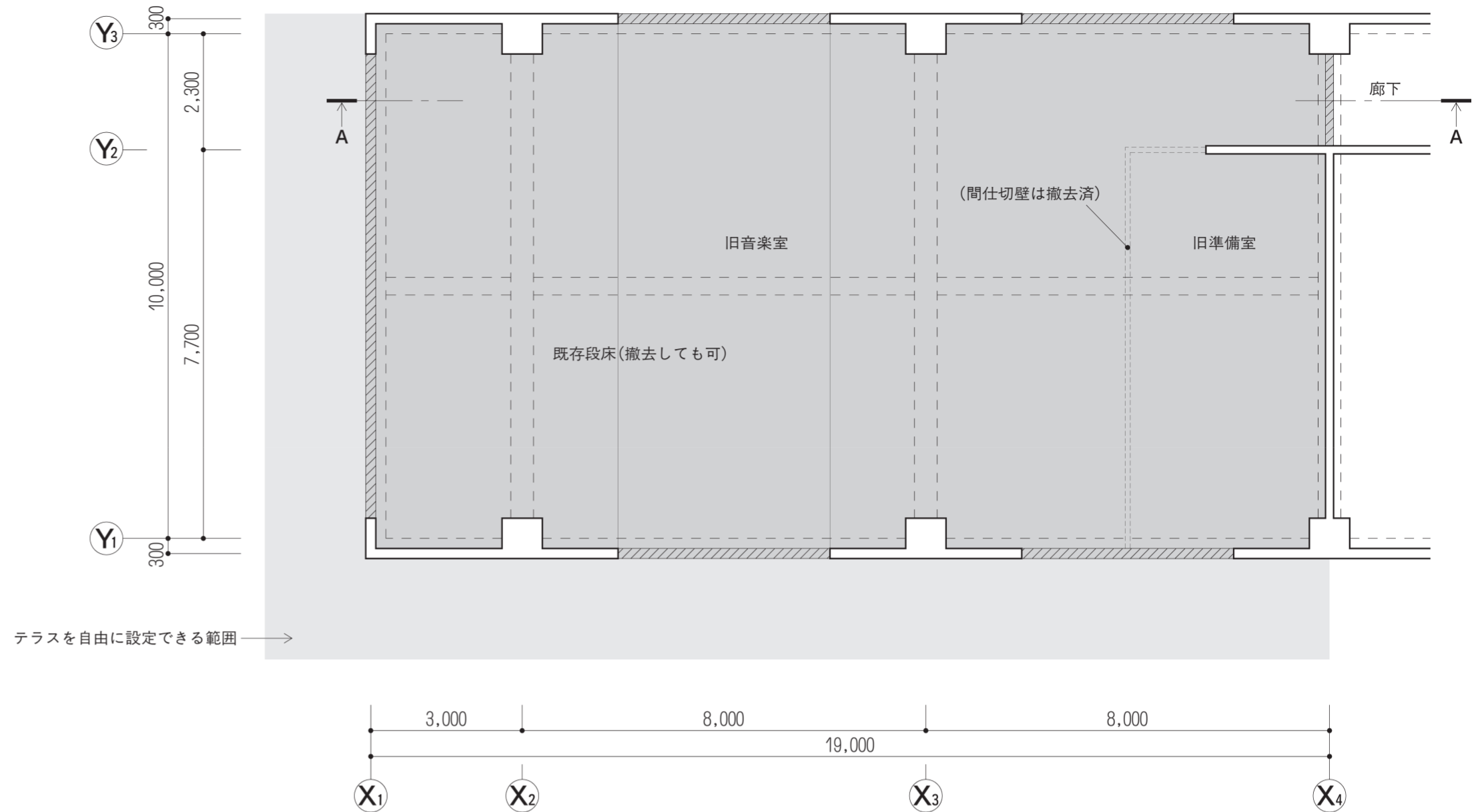
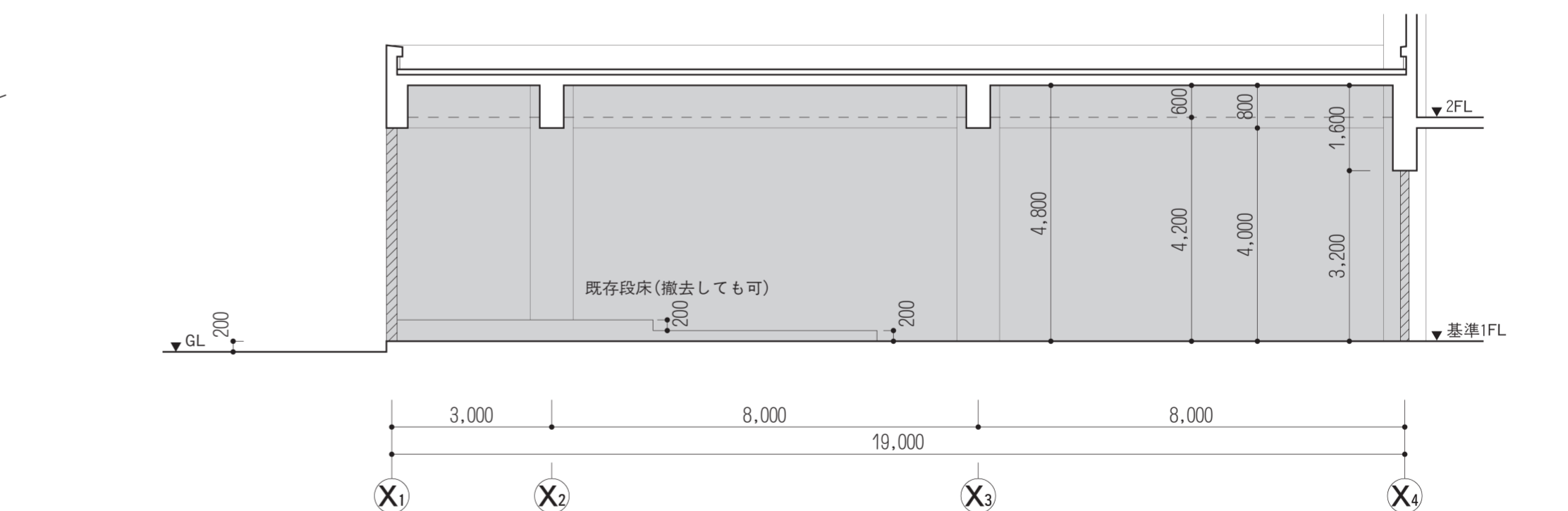


図-4 A-A断面図 縮尺1/100



INTERIOR PLANNER 平成29年度インテリアプランナー試験
設計製図問題用紙

試験地	受験番号	氏名

この問題用紙については、試験終了まで試験室に在室した者に限り、持ち帰りを認めます(中途退出者については、持ち帰りを禁止します)。