

令和2年二級建築士試験 「設計製図の試験」標準解答例の公表について

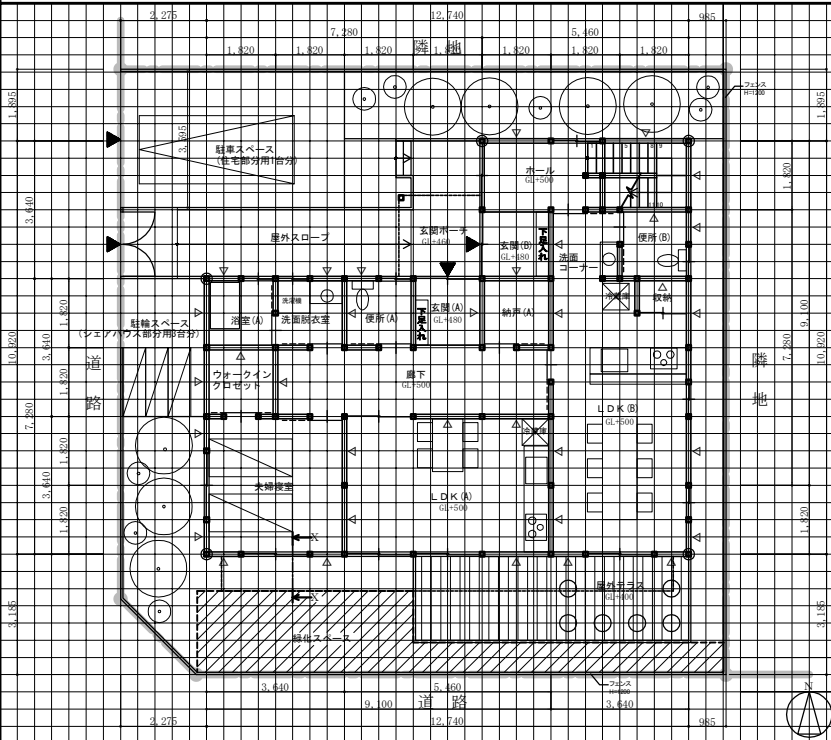
令和2年9月13日(日)に実施されました標記試験の標準解答例（合格水準の標準的な解答例をいう。）を下記のとおり公表します。

二級建築士試験は、建築士法第13条及び第15条の6の規定に基づいて、全国47都道府県の指定試験機関である当センター（理事長 井上 勝徳）が実施しています。

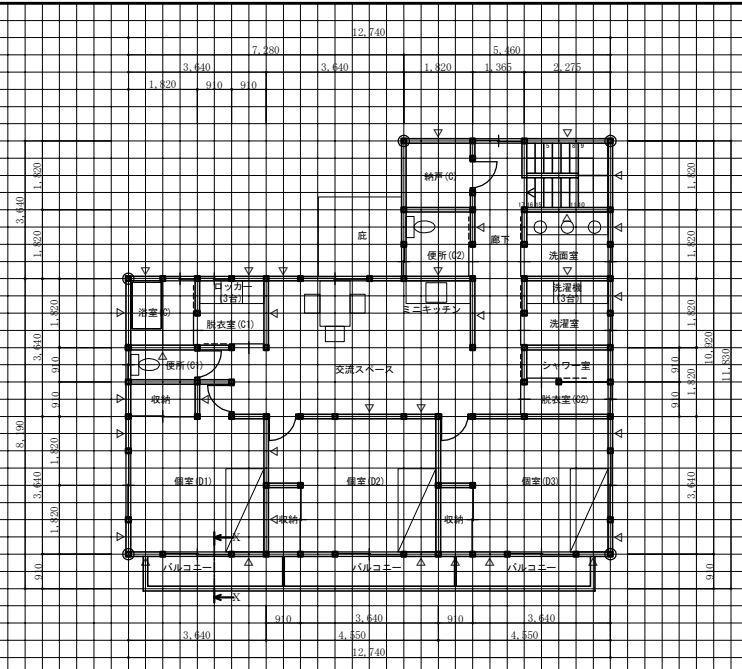
記

1. 標準解答例は、試験の透明性を高めるとともに、建築士を志す者に対して、習得すべき知識及び技能（二級建築士として備えるべき「建築物の設計に必要な基本的かつ総合的な知識及び技能」をいう。）の目安を示す資料として、当センターに設置された試験委員会で作成されたものです。この標準解答例は、当センター本部・支部及び都道府県建築士会の事務所に掲示するとともに、インターネット上の当センターのホームページ（URL <https://www.jaeic.or.jp/>）にも掲載します。なお、標準解答例は、合格水準の標準的な解答例を示すことを意図したものです。
2. 矩計図及び計画の要点等については、公表することにより、解答パターンが定型化するなど、適正な試験実施に影響を及ぼすことが想定されることから、公表しておりません。
3. この標準解答例を転載・複製等する場合は、当センターの許諾を得てください。
4. この標準解答例に対する質問・問合せについては、一切お答えいたしません。

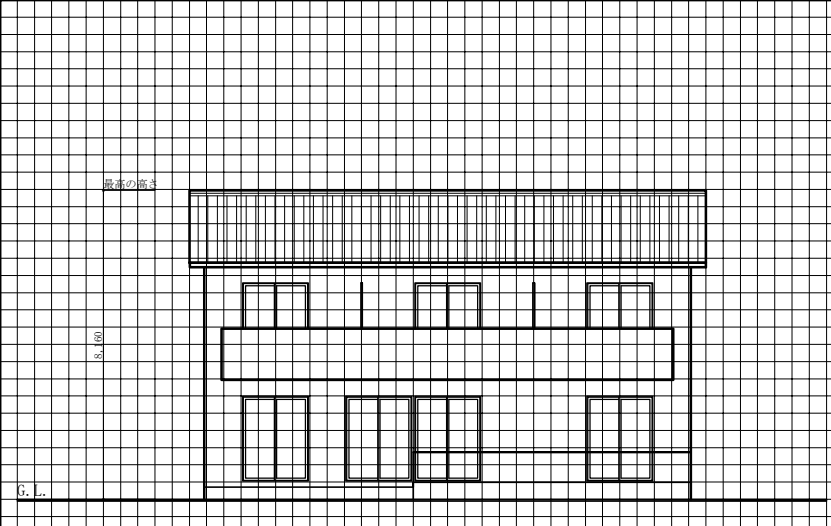
1階平面図 兼 配置図 縮尺1/100 (目盛4.55mm)



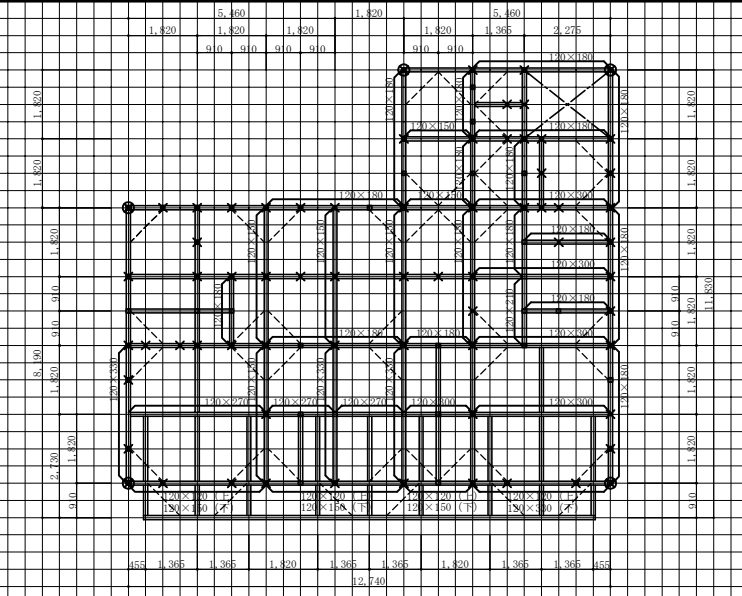
2階平面図 縮尺1/100 (目盛4.55mm)



南側立面図 縮尺1/100 (目盛4.55mm)



2階床伏図兼1階小屋伏図 縮尺1/100 (目盛4.55mm)



敷地面積	254.00 m ²	床面積	1階 (計算式) (12.74 × 7.28) + (5.46 × 3.64) =112.6261	112.62 m ²
建築面積 (計算式) (12.74 × 7.28) + (5.46 × 3.64) + (2.20 × 2.20) = 117.4661	117.46 m ²		2階 (計算式) (12.74 × 7.28) + (5.46 × 3.64) = 112.6261	112.62 m ²
		延べ面積 ㊦+㊧ 225.24 m ²		

凡例	通し柱	1階の管柱	2階の管柱	1階と2階が重なる管柱	順差・2階床梁・桁・小屋梁	火打梁	棟木・小屋束	母屋・小屋束
表示記号								
前面守口の記入欄(mm)	120 × 120	120 × 120	120 × 120	120 × 120	120 × 120	105 × 105	105 × 105	105 × 105

標準解答例

- 標準解答例は、試験の透明性を高めるとともに、建築士を志す者に対して、習得すべき知識及び技能（二級建築士として備えるべき「建築物の設計に必要な基本的かつ総合的な知識及び技能」をいう。）の目安を示す資料として、当センターに設置された試験委員会で作成されたものです。この標準解答例は、当センター本部・支部及び都道府県建築士会の事務所に掲示するとともに、インターネット上の当センターのホームページ (URL <https://www.jaeic.or.jp/>) にも掲載します。なお、標準解答例は、合格水準の標準的な解答例を示すことを意図したものです。
- 矩計図及び計画の要点等については、公表することにより、解答パターンが定型化するなど、適正な試験実施に影響を及ぼすことが想定されることから、公表しておりません。

個人利用の目的以外には、当センターに無断で転載・複製することを禁じます。