

平成 27 年 12 月 3 日

公益財団法人 建築技術教育普及センター

## 平成 27 年二級建築士試験 「設計製図の試験」標準解答例の公表について

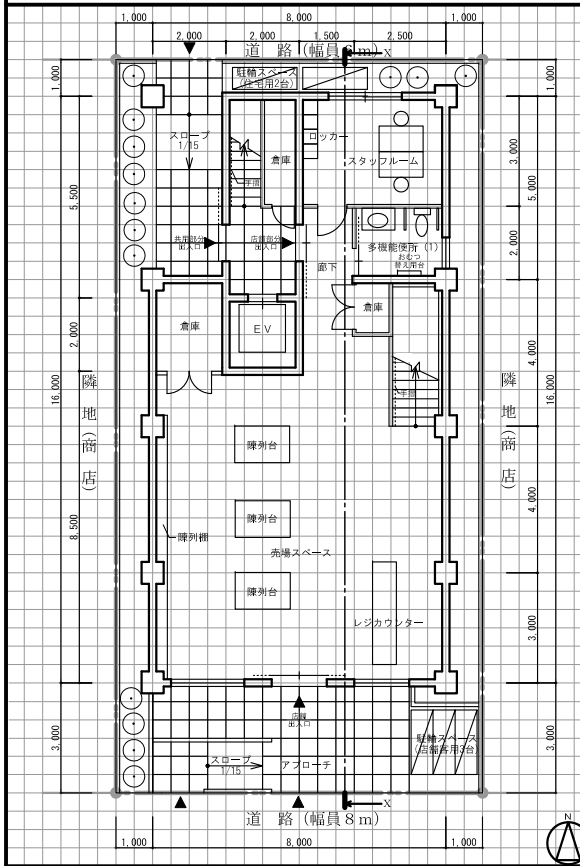
平成 27 年 9 月 13 日(日)に実施されました標記試験の標準解答例（合格水準の標準的な解答例をいう。）を下記のとおり公表します。

二級建築士試験は、建築士法第 13 条及び第 15 条の 6 の規定に基づいて、全国 47 都道府県の指定試験機関である当センター（理事長 浅野 宏）が実施しています。

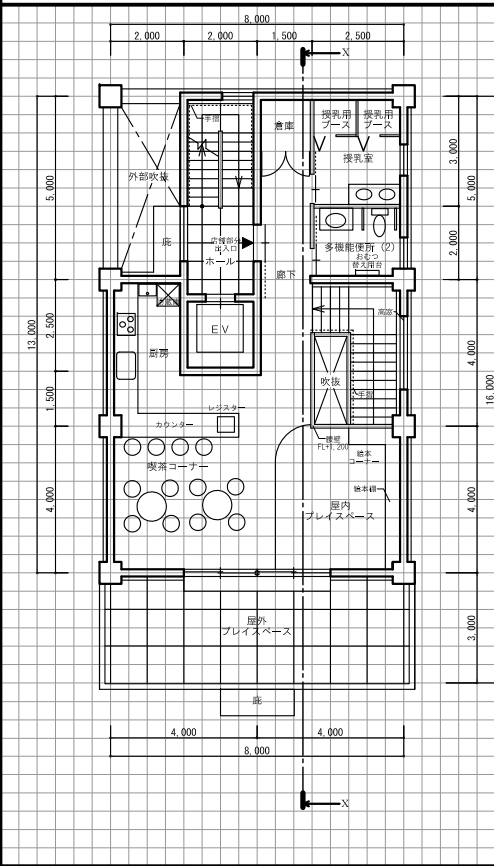
### 記

1. 標準解答例は、試験の透明性を高めるとともに、建築士を志す者に対して、習得すべき知識及び技能（二級建築士として備えるべき「建築物の設計に必要な基本的かつ総合的な知識及び技能」をいう。）の目安を示す資料として、当センターに設置された試験委員会で作成されたものです。この標準解答例は、当センター本部・支部及び都道府県建築士会の事務所に掲示するとともに、インターネット上の当センターのホームページ（URL <http://www.jaeic.or.jp/>）にも掲載します。なお、標準解答例は、合格水準の標準的な解答例を示すことを意図したものです。
2. 仕上表、主要構造部材表及び計画の要点等については、公表することにより、解答パターンが定型化するなど、適正な試験実施に影響を及ぼすことが想定されることから、公表しておりません。
3. この標準解答例を転載・複製等する場合は、当センターの許諾を得てください。
4. この標準解答例に対する質問・問合せについては、一切お答えいたしません。

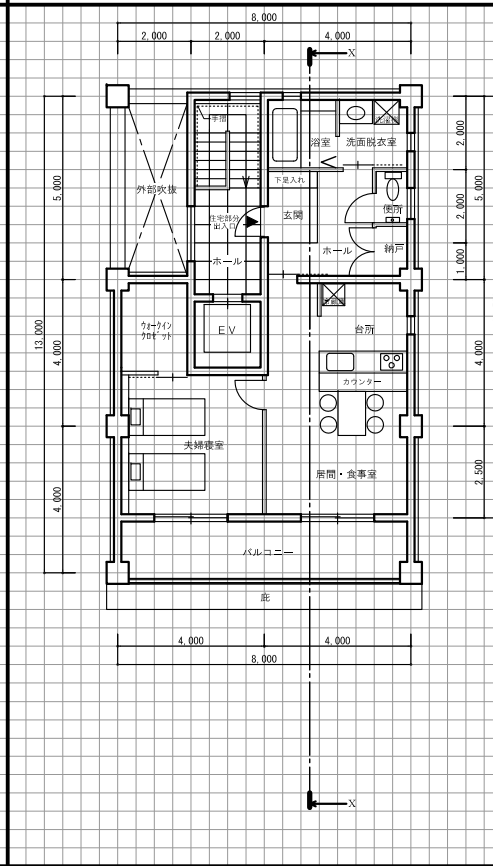
1階平面図兼配置図 縮尺1/100(目盛5mm)



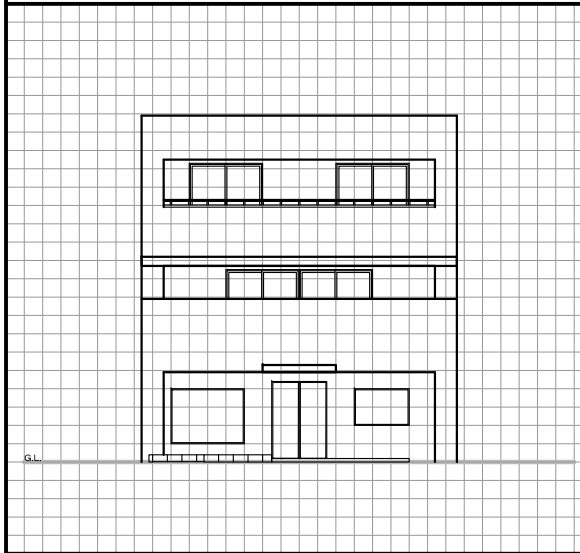
2階平面図 縮尺1/100(目盛5mm)



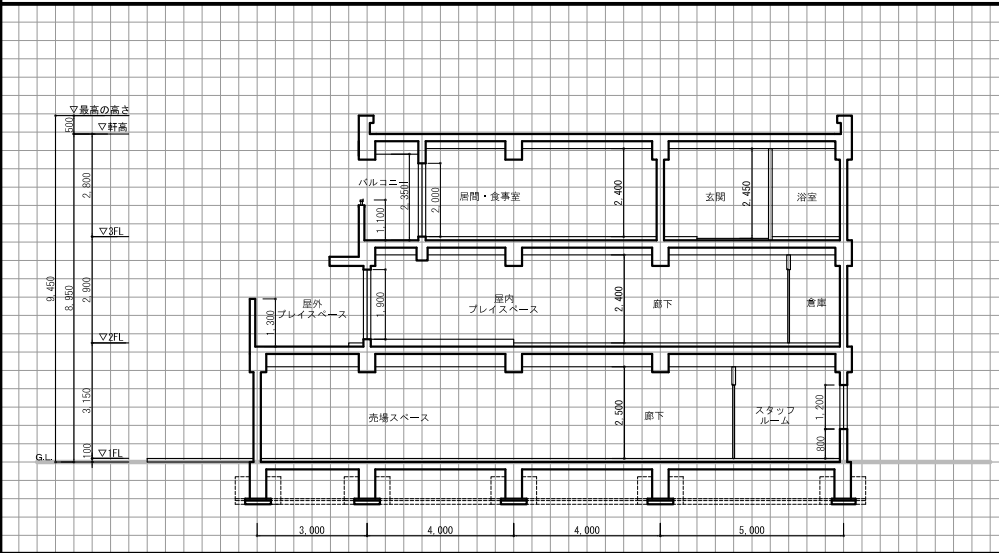
3階平面図 縮尺1/100(目盛5mm)



南側立面図 縮尺1/100(目盛5mm)



断面図 縮尺1/100(目盛5mm)



面積表

敷地面積		200.00	㎡
建築面積	(計算式) 8.00×16.00-(5.00×2.00)×2.00=118.00	118.00	㎡
床面積	1階	(計算式) 8.00×16.00-(5.00×2.00+2.00×2.00)×2.00=114.00	114.00
	2階	(計算式) 8.00×13.00-(5.00×2.00+2.50×1.00+2.00×2.00)×2.00=87.50	87.50
	3階	(計算式) 8.00×11.50-(5.00×2.00+2.00×2.00)×2.00=78.00	78.00
延べ面積		279.50	㎡

標準解答例

- 標準解答例は、試験の透明性を高めるとともに、建築士を志す者に対して、習得すべき知識及び技能(二級建築士として備えるべき「建築物の設計に必要な基本的かつ総合的な知識及び技能」をいう。)の目安を示す資料として、当センターに設置された試験委員会で作成されたものです。この標準解答例は、当センター本部・支部及び都道府県建築士会の事務所に掲示するとともに、インターネット上の当センターのホームページ (<http://www.jaeic.or.jp/>) にも掲載します。なお、標準解答例は、合格水準の標準的な解答例を示すことを意図したものです。

- 仕上表、主要構造部材表及び計画の要点等については、公表することにより、解答パターンが定型化するなど、適正な試験実施に影響を及ぼすことが想定されることから、公表しておりません。

個人利用の目的以外には、当センターに無断で転載・複製することを禁じます。