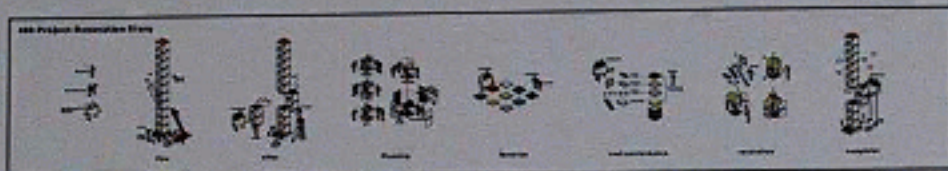




upper floor



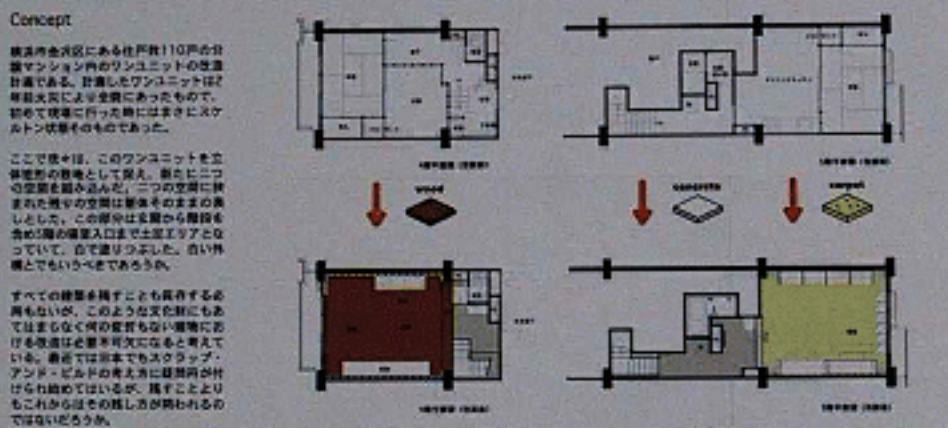
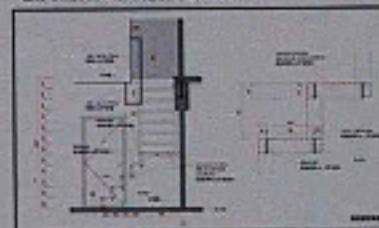
廊下・洗面台、トイレの配置、浴室の配置が決定し、床・壁・天井・照明のデザインが決定した。150°開きの扉は、1.2mの幅を確保する。



neutral area



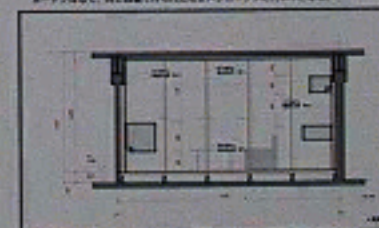
この空間は、1.2mの幅を確保し、床・壁・天井・照明のデザインが決定した。150°開きの扉は、1.2mの幅を確保する。



under floor



廊下・洗面台、浴室の配置が決定し、床・壁・天井・照明のデザインが決定した。150°開きの扉は、1.2mの幅を確保する。



ここでは、このワンユニットを立体的な意味として捉え、新たに上下左右に隣戸を隔つマンション特有の条件に合わせ、床・壁・天井の床・壁・天井となる部分を築地敷きとして考え、新たに二つの空間を組み込んだ。



廊下・洗面台・トイレの配置を決定し、この二つの空間は、150°開きの扉は、1.2mの幅を確保する。

廊下・洗面台・トイレの配置を決定し、この二つの空間は、150°開きの扉は、1.2mの幅を確保する。

