

[Palette] 光と水と緑と風の戯れるサニタリースペース

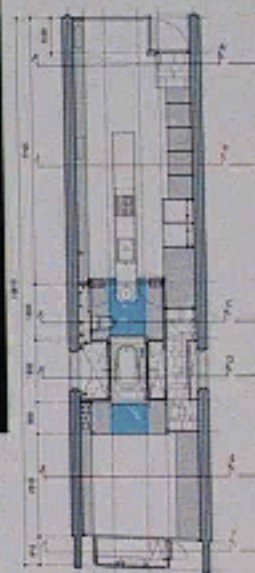


「光」を最大限に活かすインテリア

本邸のインテリアは、自然光を最大限に活かすことが最大の目的。天井は、自然光を最大限に活かすために、天井を高く設定し、天井に大きな窓を設置し、天井から自然光が降り注ぐように設計した。また、天井には、自然光を最大限に活かすために、天井を高く設定し、天井に大きな窓を設置し、天井から自然光が降り注ぐように設計した。

光と水の調和

本邸のインテリアは、自然光と水の調和が最大の目的。天井は、自然光を最大限に活かすために、天井を高く設定し、天井に大きな窓を設置し、天井から自然光が降り注ぐように設計した。また、天井には、自然光を最大限に活かすために、天井を高く設定し、天井に大きな窓を設置し、天井から自然光が降り注ぐように設計した。



人の動線

人の動線は、自然光を最大限に活かすことが最大の目的。天井は、自然光を最大限に活かすために、天井を高く設定し、天井に大きな窓を設置し、天井から自然光が降り注ぐように設計した。また、天井には、自然光を最大限に活かすために、天井を高く設定し、天井に大きな窓を設置し、天井から自然光が降り注ぐように設計した。

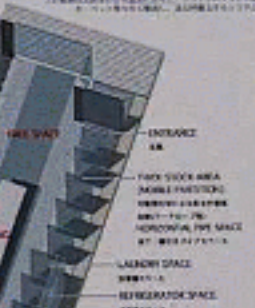
パレットの活用

パレットの活用は、自然光を最大限に活かすことが最大の目的。天井は、自然光を最大限に活かすために、天井を高く設定し、天井に大きな窓を設置し、天井から自然光が降り注ぐように設計した。また、天井には、自然光を最大限に活かすために、天井を高く設定し、天井に大きな窓を設置し、天井から自然光が降り注ぐように設計した。



人の動線と生活スタイル

人の動線と生活スタイルは、自然光を最大限に活かすことが最大の目的。天井は、自然光を最大限に活かすために、天井を高く設定し、天井に大きな窓を設置し、天井から自然光が降り注ぐように設計した。また、天井には、自然光を最大限に活かすために、天井を高く設定し、天井に大きな窓を設置し、天井から自然光が降り注ぐように設計した。



CASE OF LIFE STYLE A WHOLE DAY

CASE OF LIFE STYLE A WHOLE DAY is a diagram showing the daily activities of the residents in the house. It includes a vertical scale on the right side of the section, ranging from 100.0 to 190.0. The diagram shows how the house is built on a bridge over water.

