

INTERIOR PLANNER

平成30年度
インテリアプランナー試験

建築士は
設計製図試験の合格だけで
インテリアプランナーに
なれます！

受験申込
受付期間

9月3日～
9月28日

設計製図
試験

11月18日

合格発表

平成31年
2月21日

あなたもインテリア設計のプロフェッショナルとしての称号を目指しませんか！



インテリアプランニングアワード2014 中村勉賞 アグリツーツリズム Nora(ノラ) 坂田達磨

THE JAPAN
ARCHITECTURAL
EDUCATION AND INFORMATION
CENTER

公益財団法人 建築技術教育普及センター

<http://www.jaeic.or.jp/>

〒102-0094 東京都千代田区紀尾井町 3-6 TEL.03-6261-3310 (代表)

資格制度の概要については、「インテリアプランナーについて」
(右記のQRコード)にてご確認ください。



平成30年度 設計製図試験の課題

本に囲まれて暮らす住戸のインテリア

1. 設計条件の概要

(1) 計画目的

依頼者は、美術史を専門とする大学教授である夫と、専業主婦である妻の60歳代の夫婦である。夫が定年退職することを機に大学の研究室にあった大量の本(5,000冊)を置くために、古いビルの一室を購入し、新たな生活拠点とするために全面的に改修することとした。いたる所で読書を楽しむ住戸のインテリアを計画する。

(2) 建築物の概要

構造、階数 ——

鉄筋コンクリート造、4階建て(1、2階は店舗、3、4階は住戸)

2. 要求図書の概要

(1) 要求図書の種類

- 1) 平面図兼家具配置図
- 2) 透視図
- 3) 家具のスケッチ
- 4) 設計主旨

透視図は、大きさW300mm以上、H200mm以上とし、彩色する。

(2) 答案用紙の所定の位置に要求図書を完成させる。

(3) 鉛筆、色鉛筆、製図ペン又はマーカーのいずれを用いてもよい。

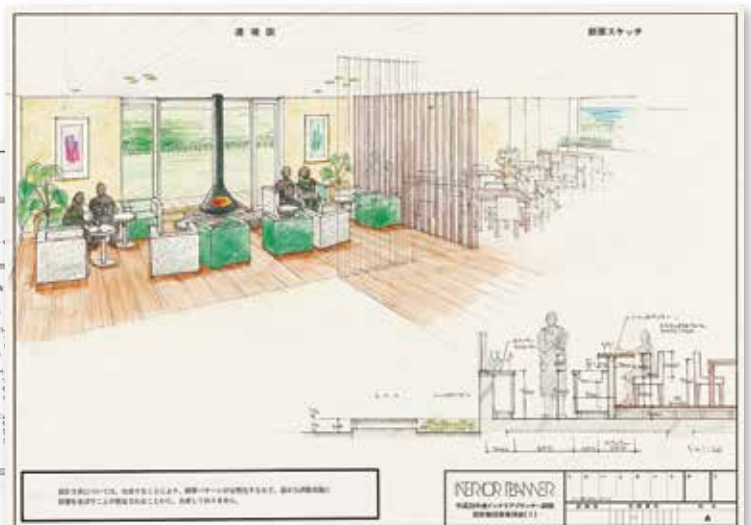
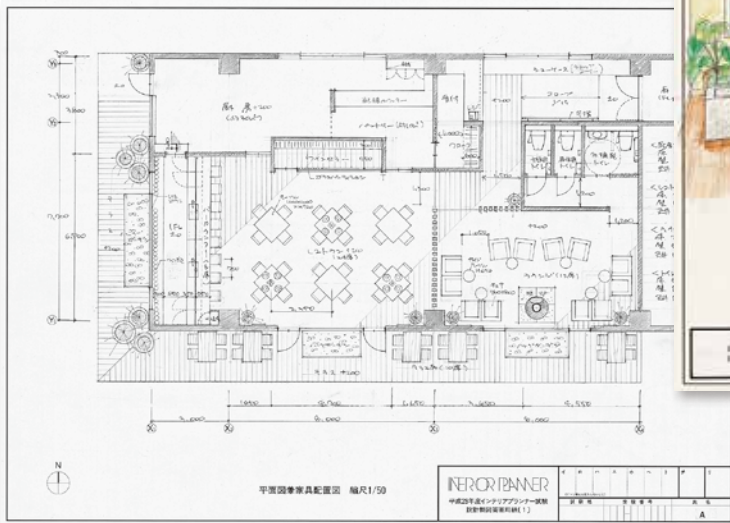
ただし、水彩絵具、パステル等他の受験者の答案用紙を汚すおそれがあるものは、使用できない。

平成29年度 設計製図試験の解答例

過去問題を
チェック ✓

廃校の教室を改修してつくるレストランのインテリア

ホームページにも、過去3年分の
試験問題等を掲載しています。



▲透視図

◀平面図兼家具配置図

この機会に挑戦
してみよう!