

〔注 意 事 項〕

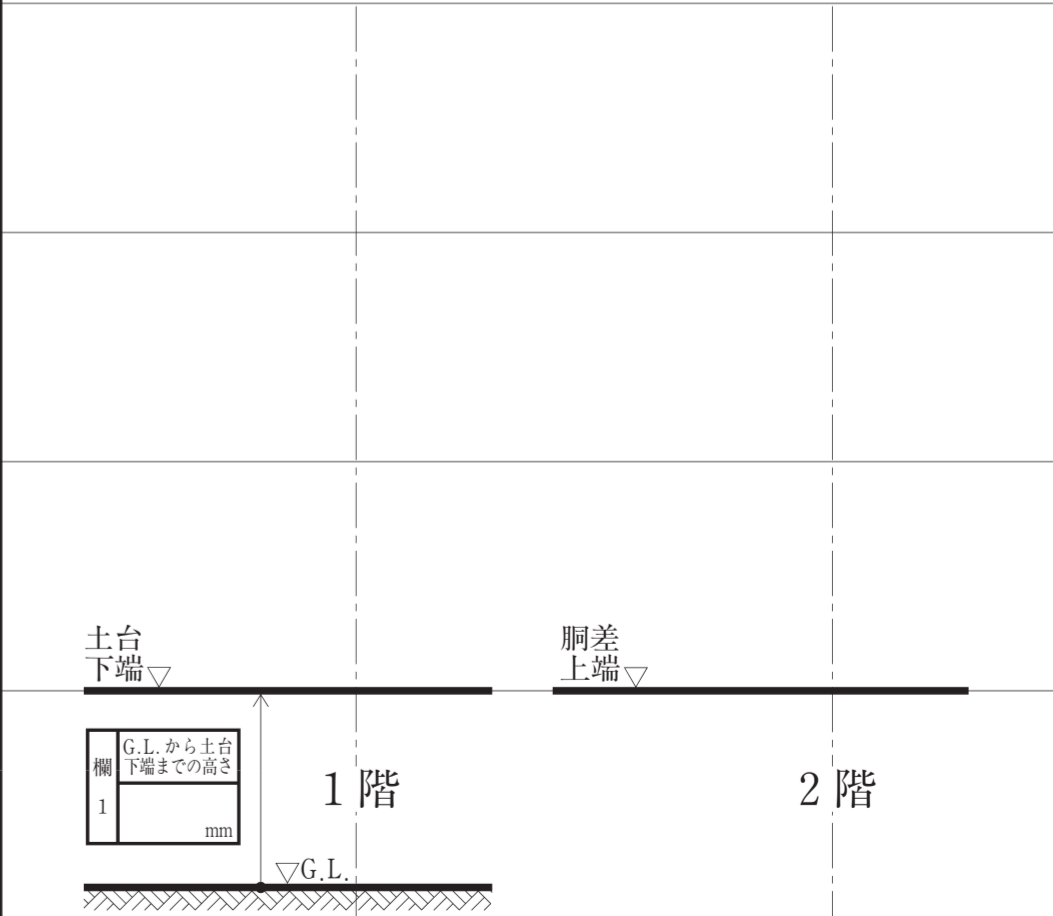
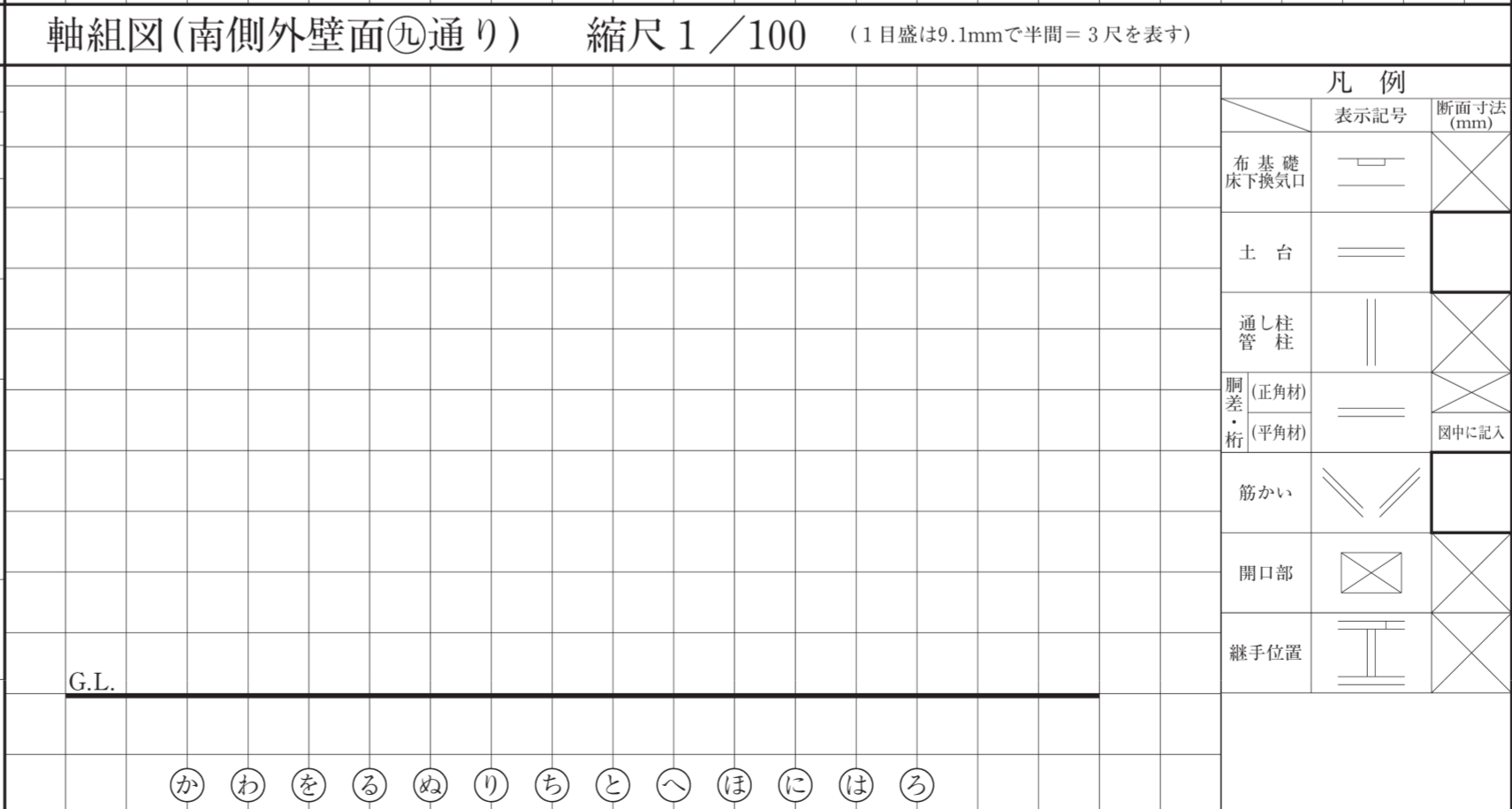
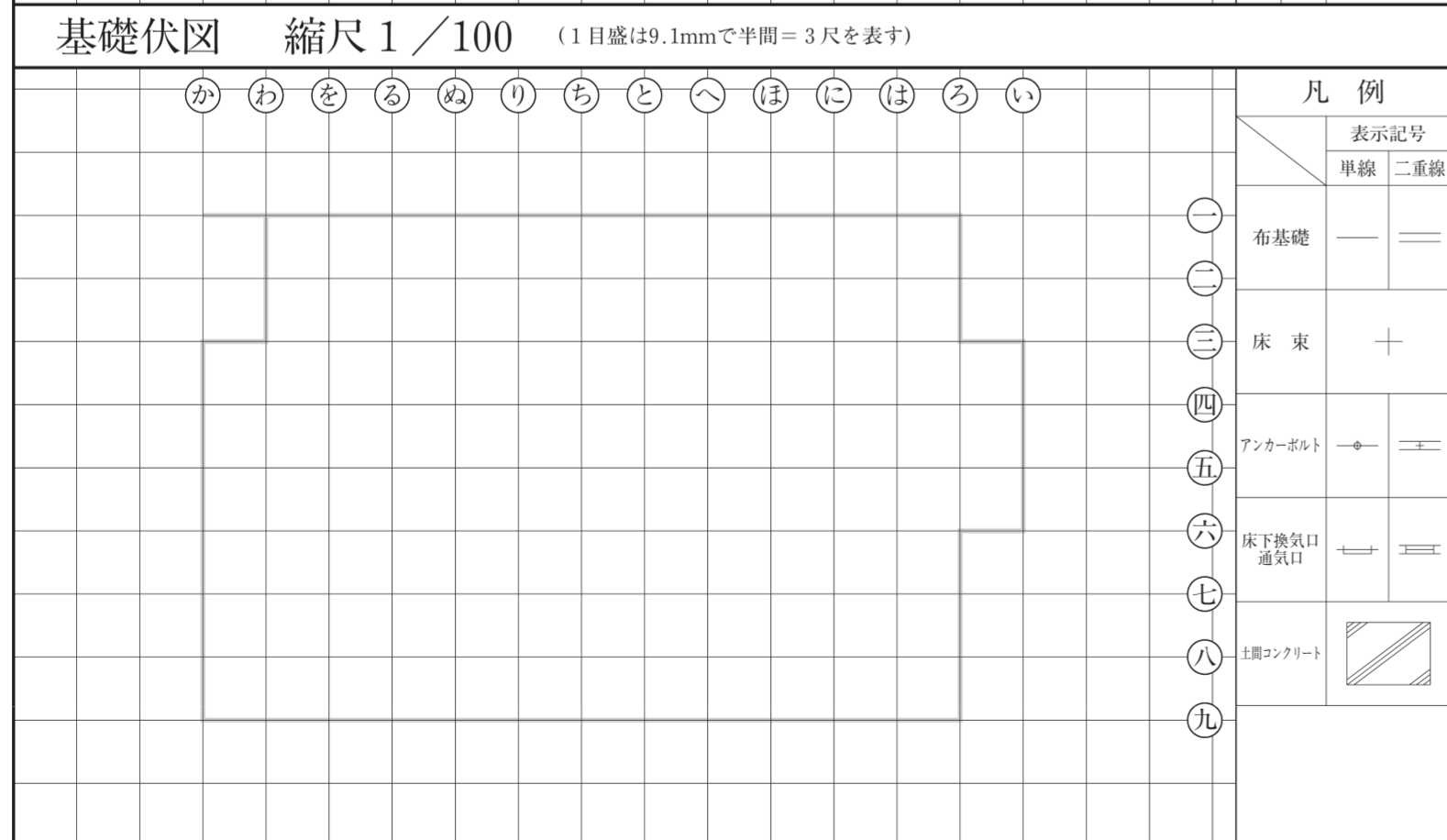
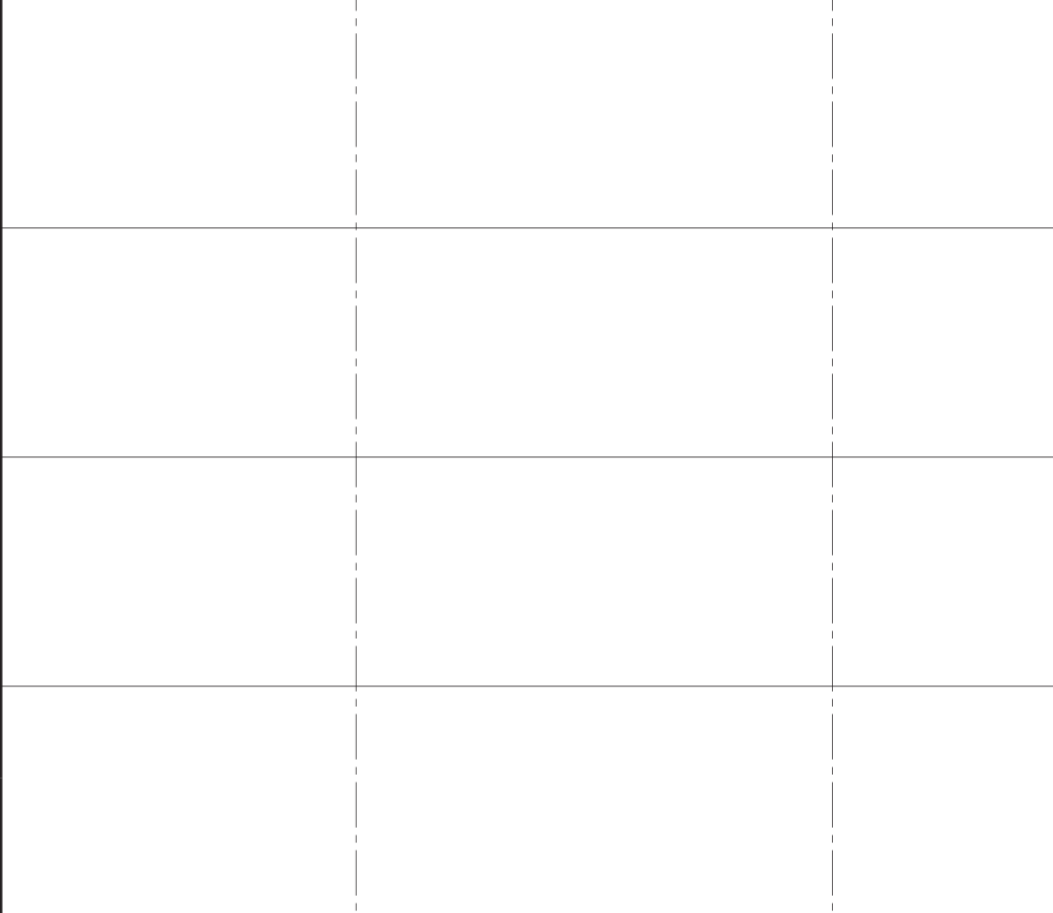
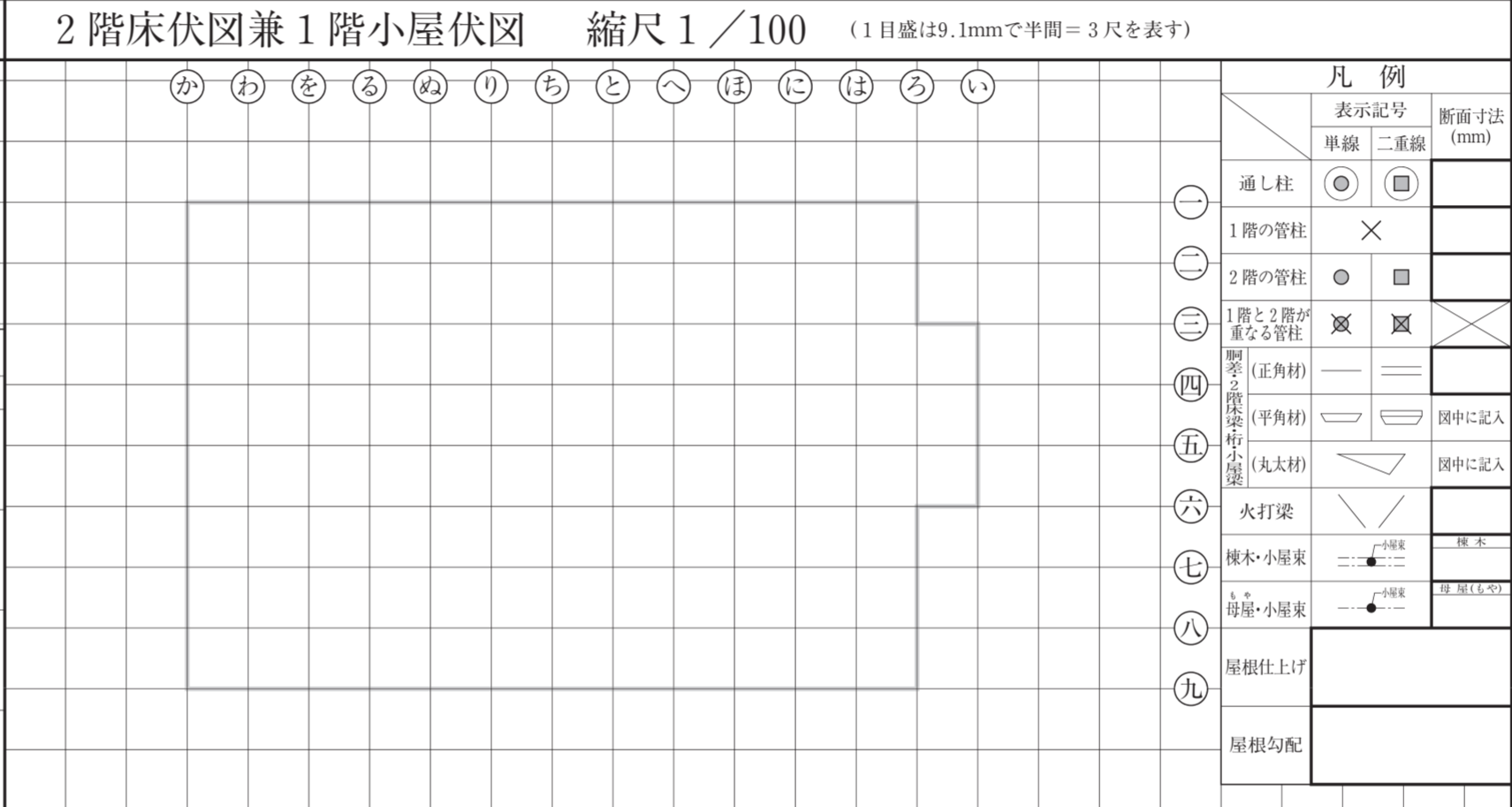
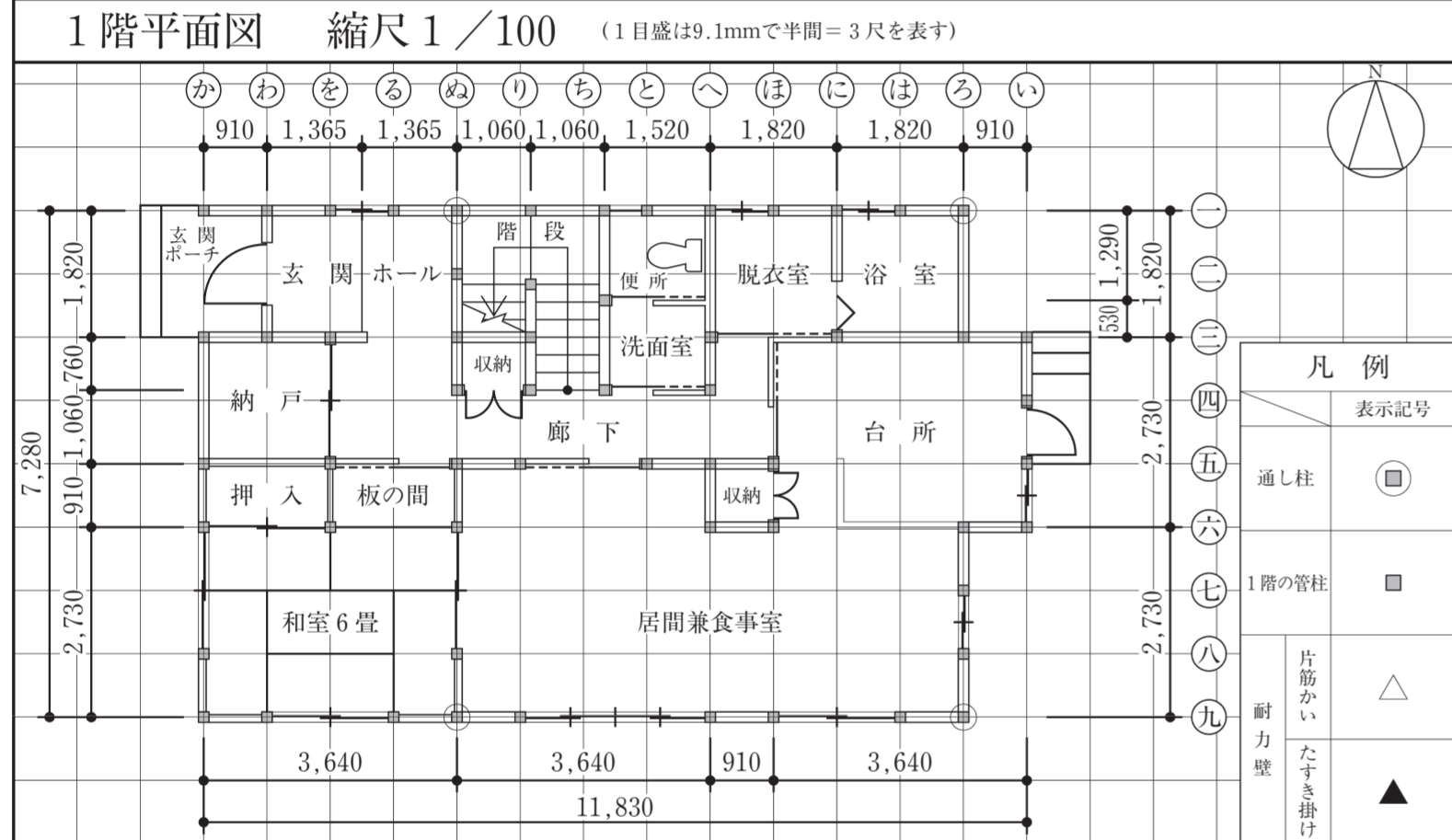
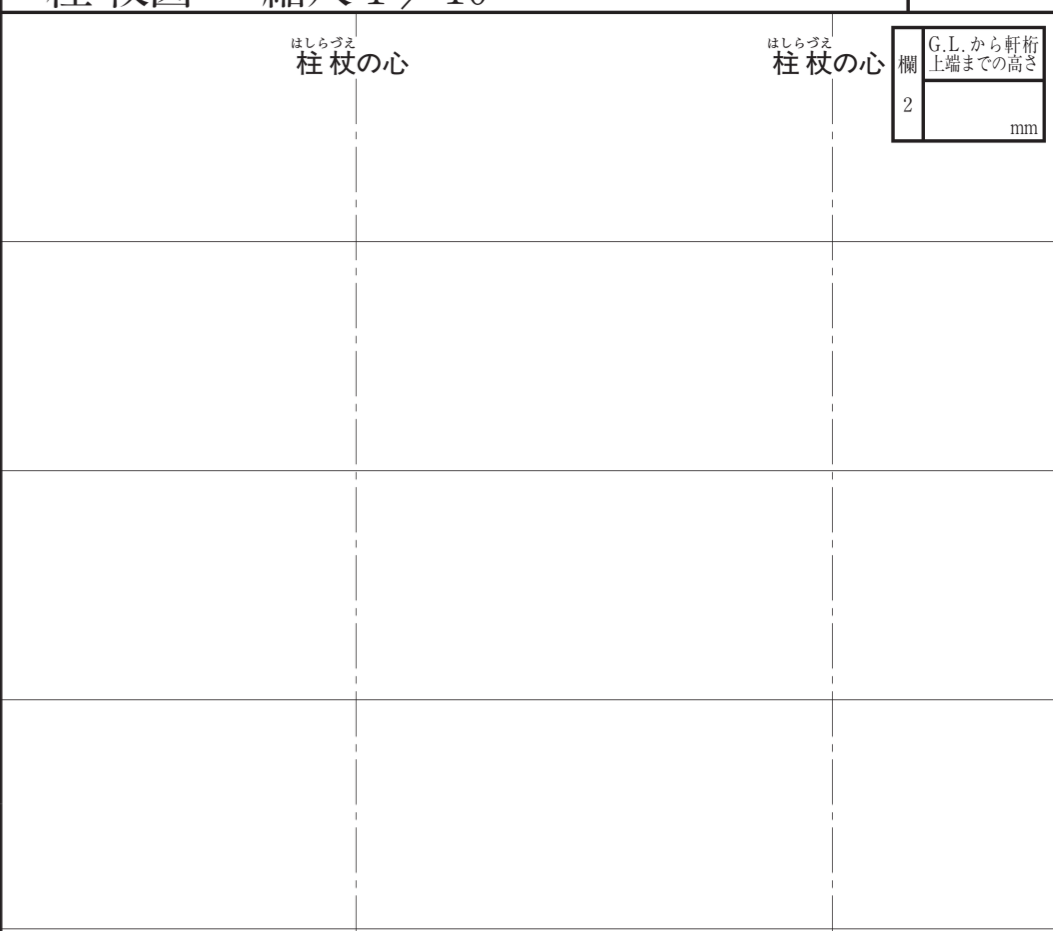
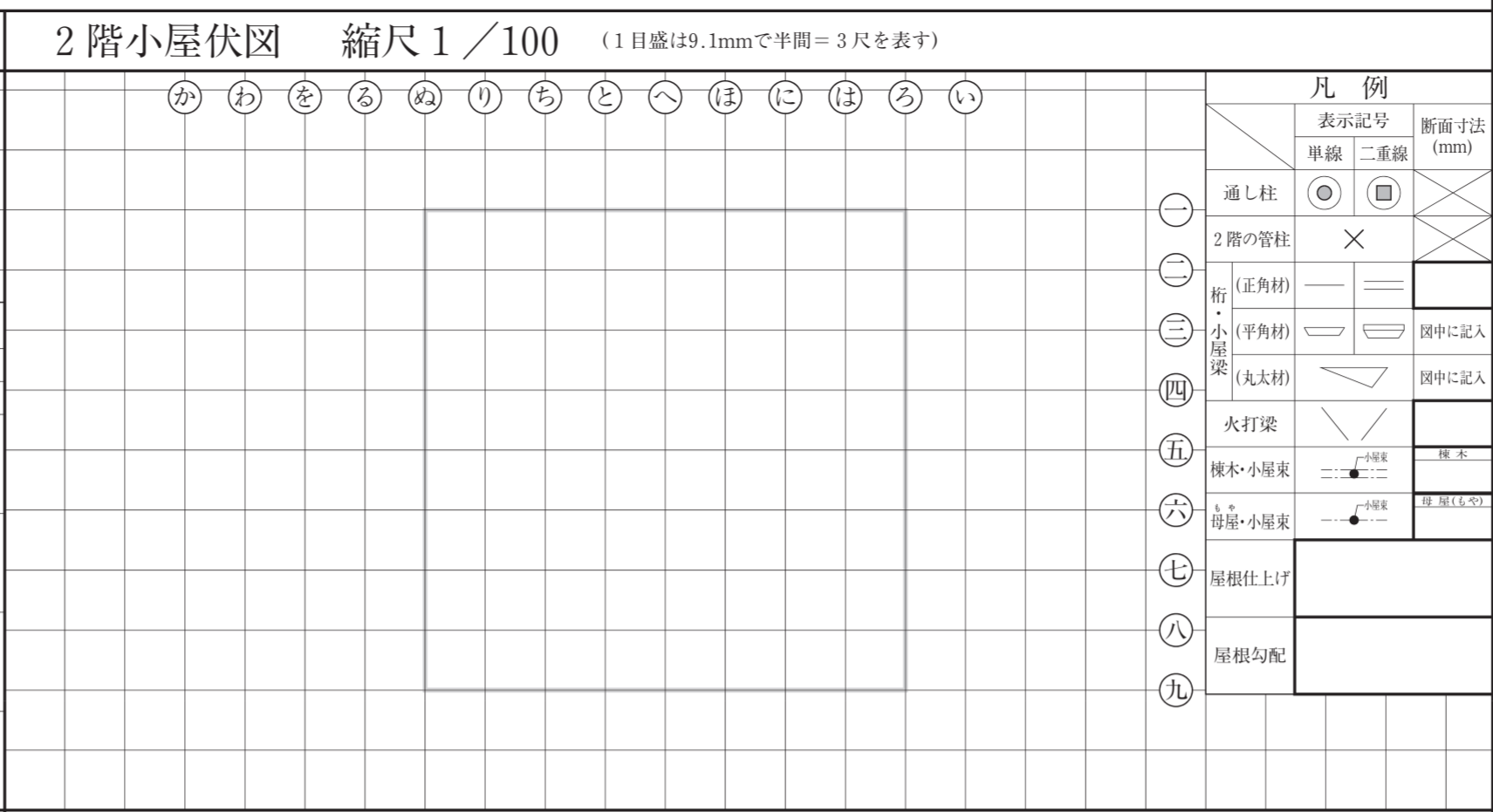
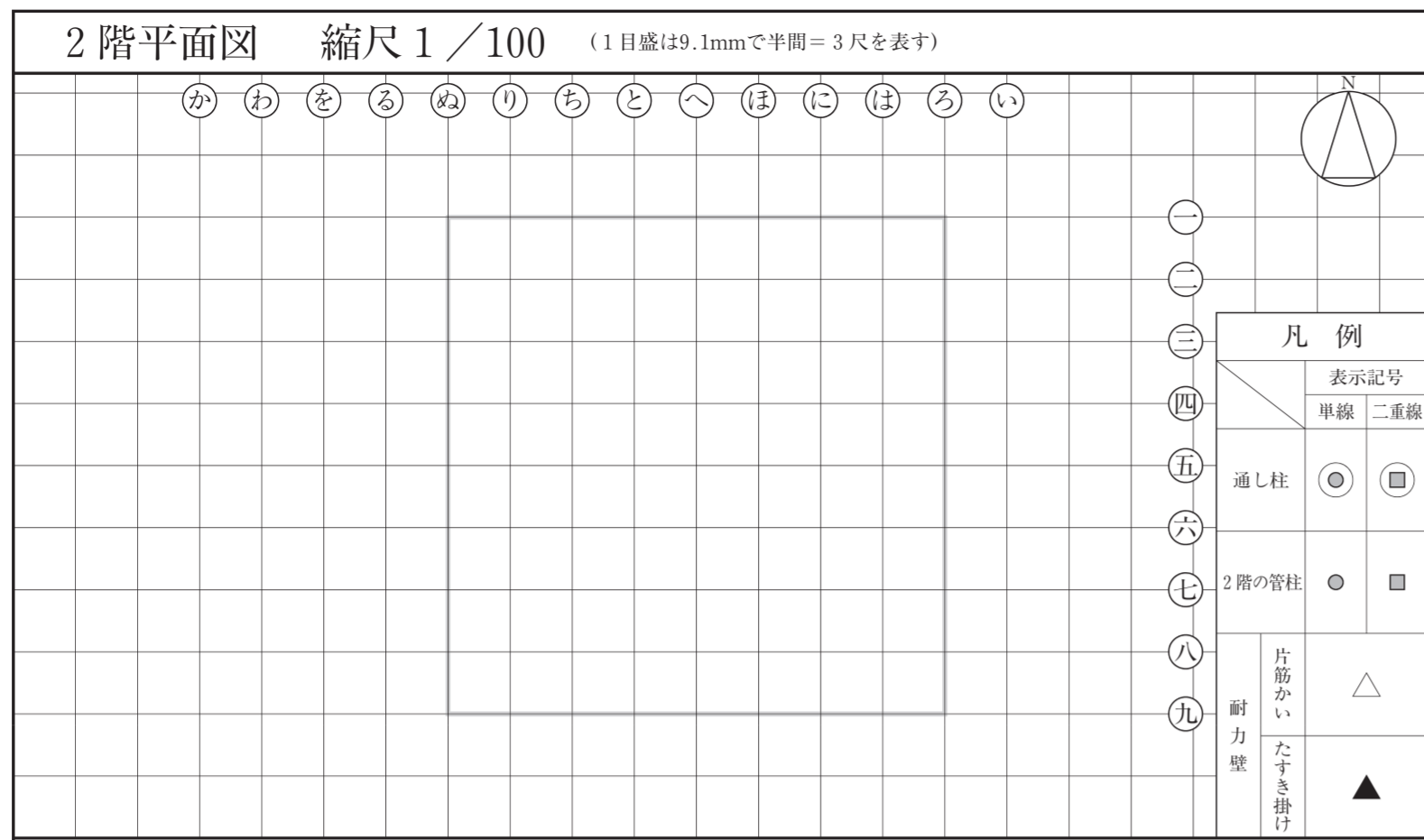
1. 問題用紙は、1 枚です。
2. 答案用紙は、2 枚あります。
 「答案用紙 A」：柱杖^{はしらづえ}図を選択した場合の 1 枚。
 「答案用紙 B」：矩計図を選択した場合の 1 枚。
3. この封筒、問題用紙、「答案用紙 A」及び「答案用紙 B」の 4 箇所全てに、試験場、受験番号及び氏名を記入して下さい。
4. 試験開始後、選択要求図書において、柱杖^{はしらづえ}図を選択した場合は「答案用紙 A」を、矩計図を選択した場合は「答案用紙 B」を使用し、この封筒の答案用紙の選択欄にある答案用紙 A・答案用紙 B のいずれか一つを○で囲んで下さい。
5. 選択しなかった答案用紙（1 枚）は、この封筒に入れて下さい。
6. 試験開始90分経過後、選択しなかった答案用紙（1 枚）を入れたこの封筒を回収しますので、それまで（試験開始後90分）の間に答案用紙の選択を行って下さい。なお、回収後は答案用紙の選択の変更は一切できません。
7. 問題用紙については、試験終了まで試験室に在室した者に限り、持ち帰りを認めます（中途退出者については、持ち帰りを禁止します）。

試 験 場		受 験 番 号	-		氏 名		答案用紙の選択	選択した答案用紙を○で囲んで下さい。	
								答案用紙 A	答案用紙 B

[この答案用紙は、柱杖図を選択した場合の専用答案用紙です。]

はしらづえ 柱杖図 縮尺 1/10 (1目盛は30.3mmで1尺を表す)

A



試験場 受験番号

氏名

※右欄には記入しないこと。

主要構造部材表 [木拾い書]

2階床伏図兼1階小屋伏図における割差、2階床梁、桁及び1階小屋梁について、平角材、丸太材の木拾いを行い、下欄に記入すること。なお、正角材は木拾いを行わなくてよい。

部材名称	断面寸法(mm)	定尺長さ(mm)	本数	断面寸法(mm)	定尺長さ(mm)	本数	断面寸法(mm)	定尺長さ(mm)	本数	断面寸法(mm)	定尺長さ(mm)	本数
割差	幅 × せい			幅 × せい			幅 × せい			幅 × せい		
2階床梁	幅 × せい			幅 × せい			幅 × せい			幅 × せい		
桁	幅 × せい			幅 × せい			幅 × せい			幅 × せい		
1階小屋梁												

凡例	部材名称	合 印	部材名称	合 印
	割差・桁	☒	回り縁	☒
	土台	☒	鴨居(下端)	☒
			敷居(上端)	☒

2階平面図 縮尺 1/100 (1目盛は9.1mmで半間=3尺を表す)

2階小屋伏図 縮尺 1/100 (1目盛は9.1mmで半間=3尺を表す)

か わ を る ん り ち と へ ほ に は ろ い

か わ を る ん り ち と へ ほ に は ろ い



- 一
- 二
- 三
- 四
- 五
- 六
- 七
- 八
- 九

凡例	
表示記号	
単線	二重線
通し柱	○ □
2階の管柱	● ■
片筋かい	△
耐力壁	▲
たすき掛け	▲

- 一
- 二
- 三
- 四
- 五
- 六
- 七
- 八
- 九

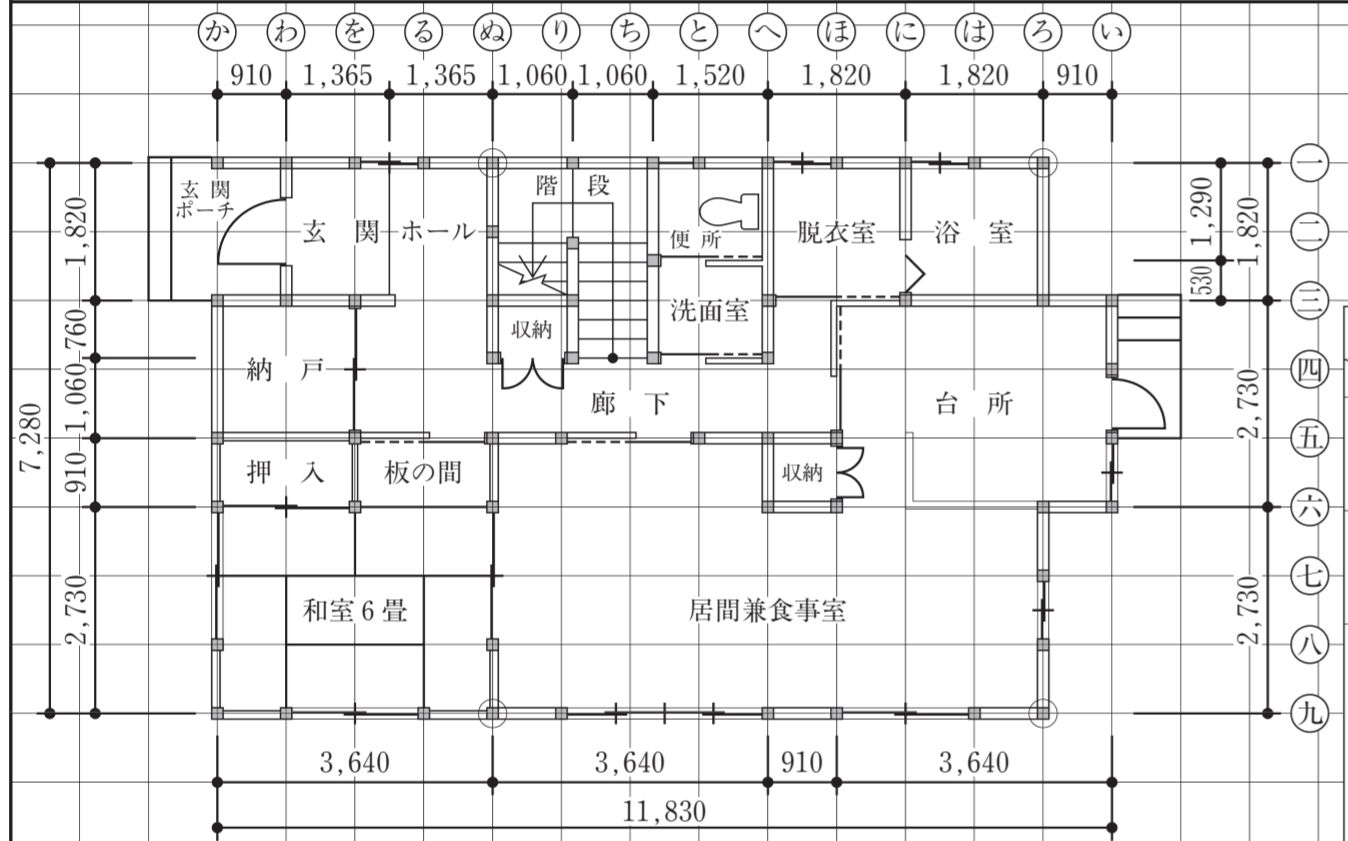
凡例		
表示記号		断面寸法 (mm)
単線	二重線	
通し柱	○ □	×
2階の管柱	● ■	×
桁 (正角材)	— =	
桁 (平角材)	— =	図中に記入
小屋梁 (丸太材)	— =	図中に記入
火打梁	— =	
棟木・小屋束	— ● —	棟木
母屋・小屋束	— ● —	母屋(1.5倍)
屋根仕上げ		
屋根勾配		

1階平面図 縮尺 1/100 (1目盛は9.1mmで半間=3尺を表す)

2階床伏図兼1階小屋伏図 縮尺 1/100 (1目盛は9.1mmで半間=3尺を表す)

か わ を る ん り ち と へ ほ に は ろ い

か わ を る ん り ち と へ ほ に は ろ い



凡例	
表示記号	
単線	二重線
通し柱	○ □
1階の管柱	● ■
片筋かい	△
耐力壁	▲
たすき掛け	▲

- 一
- 二
- 三
- 四
- 五
- 六
- 七
- 八
- 九

凡例		
表示記号		断面寸法 (mm)
単線	二重線	
通し柱	○ □	
1階の管柱	● ■	
2階の管柱	● ■	
1階と2階が重なる管柱	● ■	×
廊下・階段・土間・小梁 (正角材)	— =	
廊下・階段・土間・小梁 (平角材)	— =	図中に記入
廊下・階段・土間・小梁 (丸太材)	— =	図中に記入
火打梁	— =	
棟木・小屋束	— ● —	棟木
母屋・小屋束	— ● —	母屋(1.5倍)
屋根仕上げ		
屋根勾配		

基礎伏図 縮尺 1/100 (1目盛は9.1mmで半間=3尺を表す)

軸組図(南側外壁面⑨通り) 縮尺 1/100 (1目盛は9.1mmで半間=3尺を表す)

か わ を る ん り ち と へ ほ に は ろ い

か わ を る ん り ち と へ ほ に は ろ い

凡例	
表示記号	
単線	二重線
布基礎	— =
床束	+
アンカーボルト	— ● —
床下換気口	— =
土間コンクリート	▨

- 一
- 二
- 三
- 四
- 五
- 六
- 七
- 八
- 九

凡例		
表示記号		断面寸法 (mm)
単線	二重線	
布基礎	— =	×
床下換気口	— =	
土台	— =	
通し柱	○ □	×
管柱	● ■	×
廊下・階段・土間・小梁 (正角材)	— =	×
廊下・階段・土間・小梁 (平角材)	— =	図中に記入
筋かい	— / —	
開口部	— ⊠ —	×
継手位置	— T —	×

G.L.

か わ を る ん り ち と へ ほ に は ろ い

試験場	受験番号	1	2	3	4
氏名	※右欄には記入しないこと。	5	6	7	8

主要構造部材表 [木拾い書]												
2階床伏図兼1階小屋伏図における割差、2階床梁、桁及び1階小屋梁について、平角材、丸太材の木拾いを行い、下欄に記入すること。なお、正角材は木拾いを行わなくてよい。												
部材名称	断面寸法 (mm)	定尺長さ (mm)	本数	断面寸法 (mm)	定尺長さ (mm)	本数	断面寸法 (mm)	定尺長さ (mm)	本数	断面寸法 (mm)	定尺長さ (mm)	本数
割差	幅 × せい			幅 × せい			幅 × せい			幅 × せい		
2階床梁	幅 × せい			幅 × せい			幅 × せい			幅 × せい		
桁	幅 × せい			幅 × せい			幅 × せい			幅 × せい		
1階小屋梁												

平成26年 木造建築士試験「設計製図の試験」

答案用紙 B