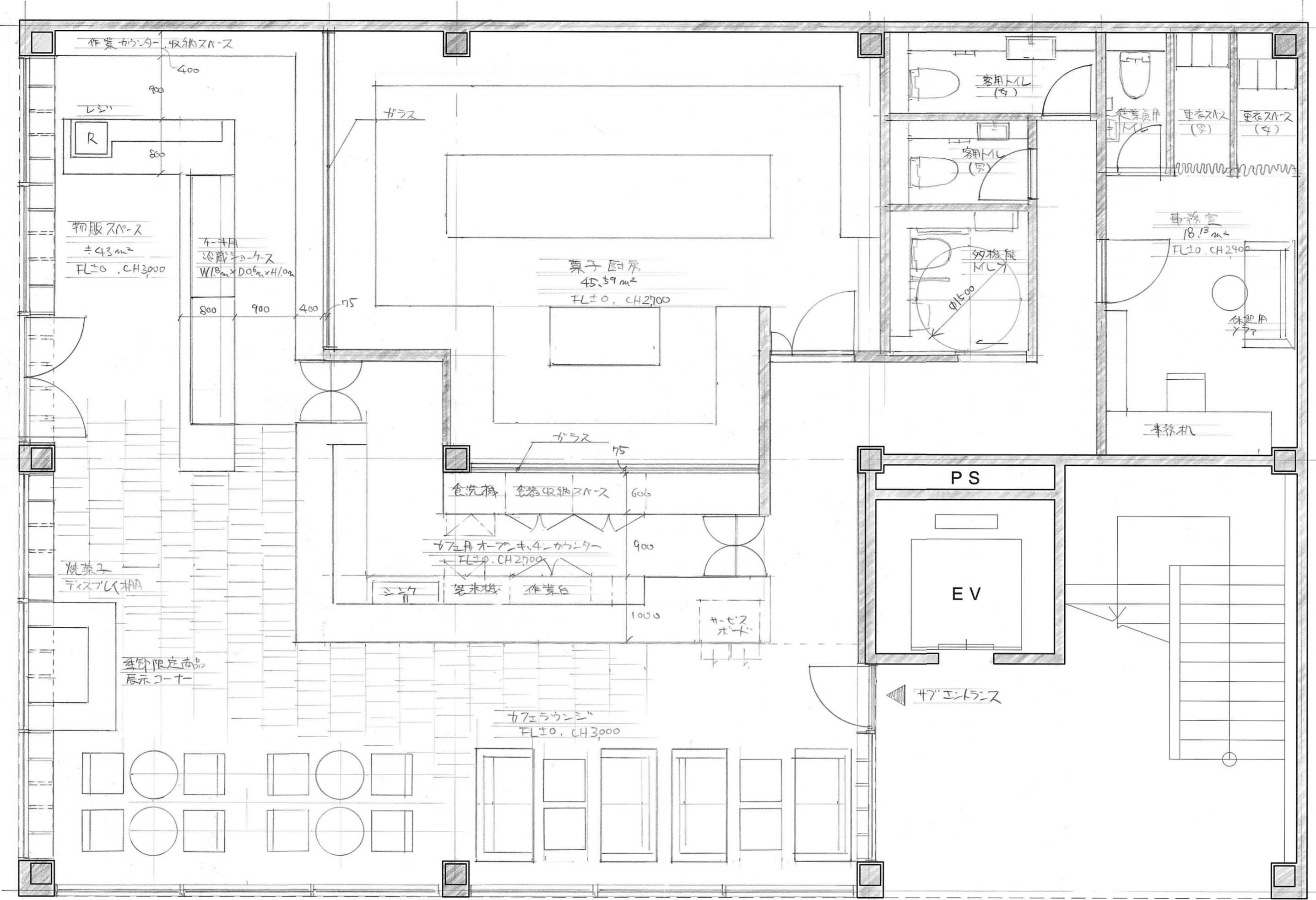
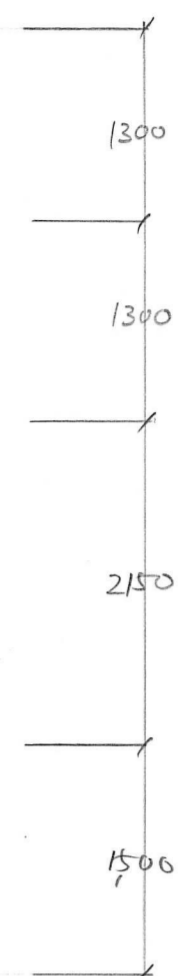
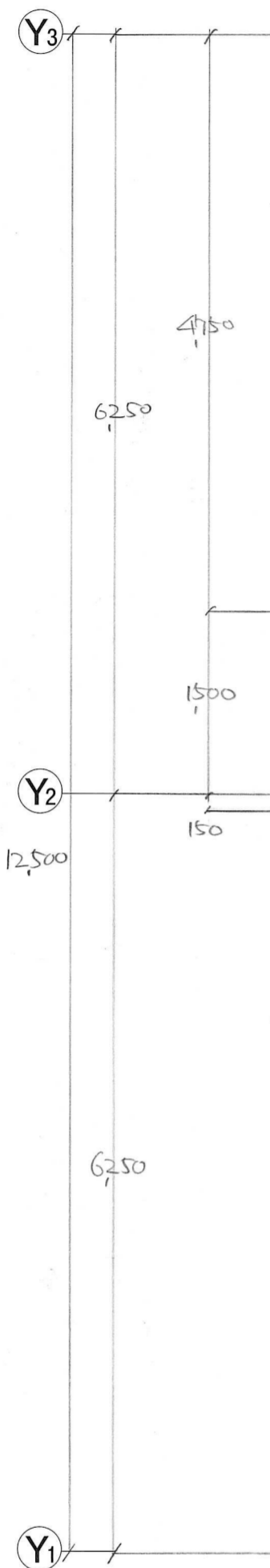


令和5年度インテリアプランナー試験「設計製図試験」
解答例の公表について

令和5年11月19日（日）に実施された標記試験の解答例を下記のとおり公表します。
インテリアプランナー試験は、当センター独自の資格制度として実施しているものです。

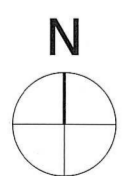
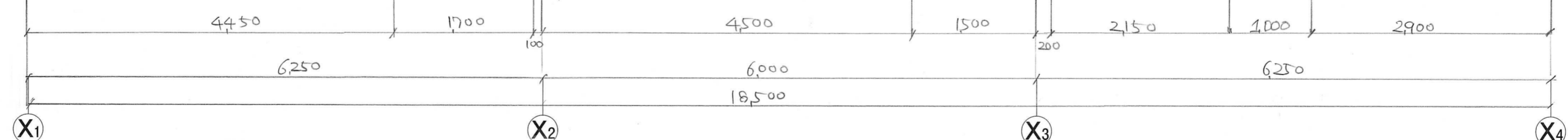
記

1. 解答例は、試験の透明性を高めるとともに、インテリアプランナーを志す者に対して、習得すべき知識及び技能(インテリアプランナーとして備えるべき「インテリアの設計に必要な基本的な知識及び技能」をいう。)を十分に備えた目標となるレベルのものとして、当センターに設置された試験委員会で作成されたものです。
2. 設計主旨については、公表することにより、解答パターンが定型化するなど、適正な試験実施に影響を及ぼすことが想定されることから、公表しておりません。
3. この解答例を転載・複製等する場合は、当センターの許諾を得てください。
4. この解答例に対する質問・問合せについては、一切お答えいたしません。



道路

道路



| | | | | | |
|----|--------|---------|---------------|----------|--------|
| | 物販スペース | カフェラウンジ | オープンキッチンカウンター | 事務所 | 客用トイレ |
| 床 | タイル | タイル | ビニル床シート | タイルカーペット | タイル |
| 壁 | EP | EP | タイル | ビニルクロス | ビニルクロス |
| 天井 | EP | EP | EP | 岩綿吸音板 | EP |

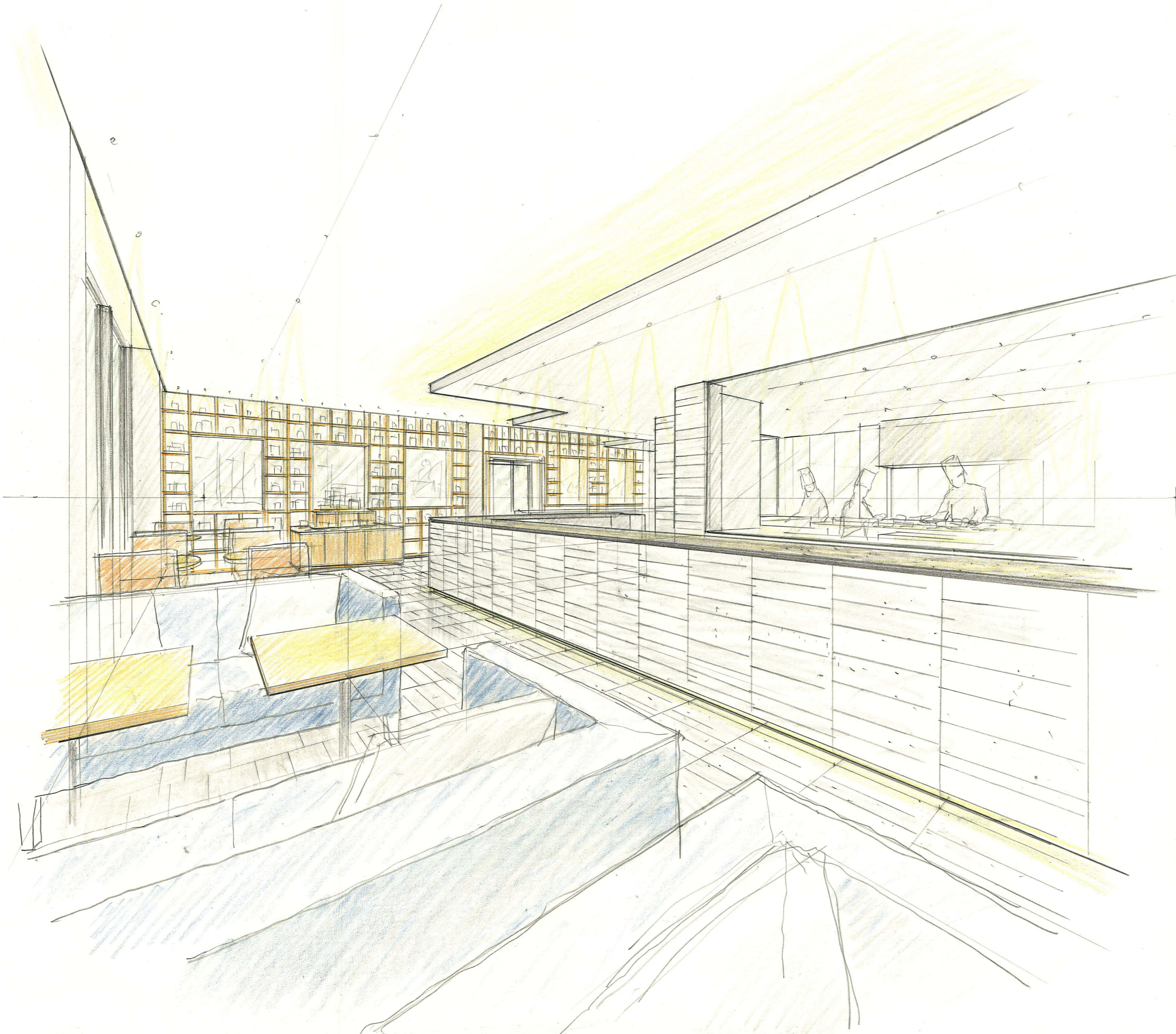
平面図兼家具配置図 縮尺1/50

INTERIOR PLANNER

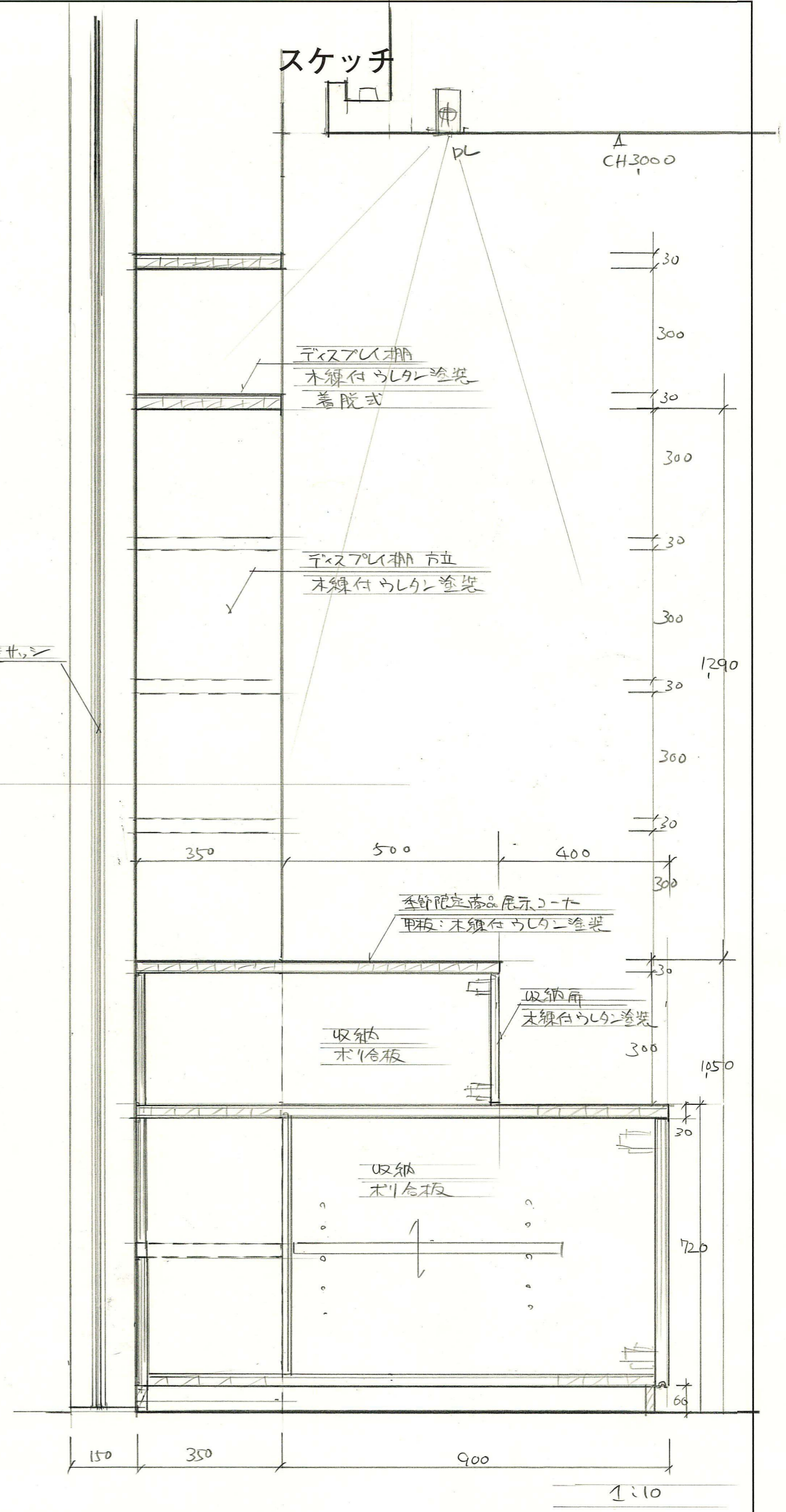
令和5年度インテリアプランナー試験
設計製図答案用紙〔1〕

| | | | | | | | | |
|-----------------|---|---|------|---|---|----|---|---|
| イ | ロ | ハ | ニ | ホ | ヘ | ト | チ | リ |
| (イ〜リ欄には記入しないこと) | | | | | | | | |
| 試験地 | | | 受験番号 | | | 氏名 | | |
| | | | | | | A | | |

透視図



スケッチ



設計主旨については、公表することにより、解答パターンが定型化するなど、適正な試験実施に影響を及ぼすことが想定されることから、公表しておりません。

INTERIOR PLANNER

令和5年度インテリアプランナー試験
設計製図答案用紙〔2〕

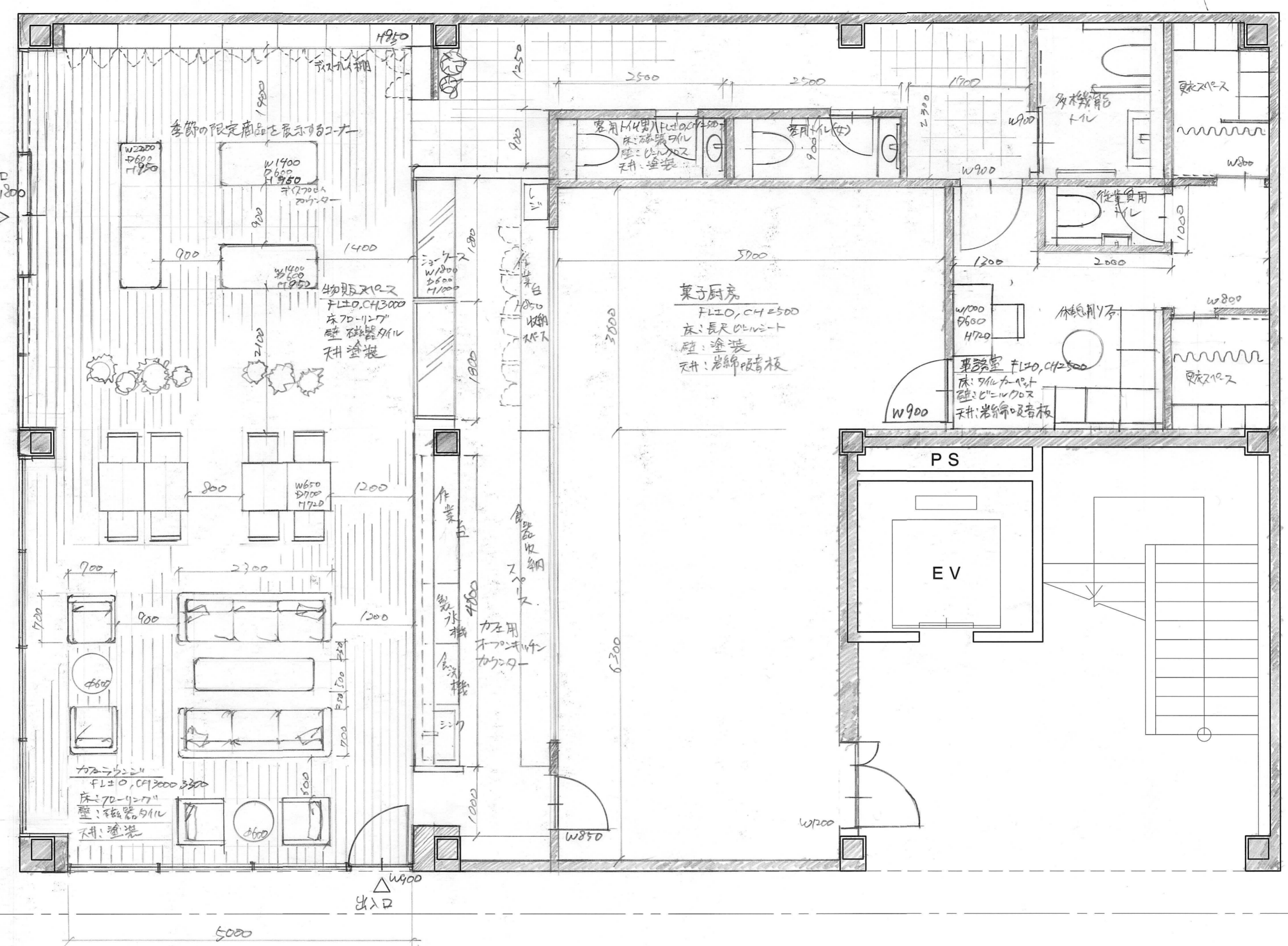
| | | | | | | | | |
|-----------------|---|---|------|---|---|----|---|---|
| イ | ロ | ハ | ニ | ホ | ヘ | ト | チ | リ |
| (イ〜リ欄には記入しないこと) | | | | | | | | |
| 試験地 | | | 受験番号 | | | 氏名 | | |
| | | | | | | A | | |

道路

Y3

Y2

Y1



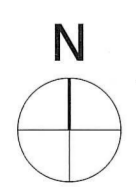
X1

X2

X3

X4

道路



平面図兼家具配置図 縮尺1/50

INTERIOR PLANNER

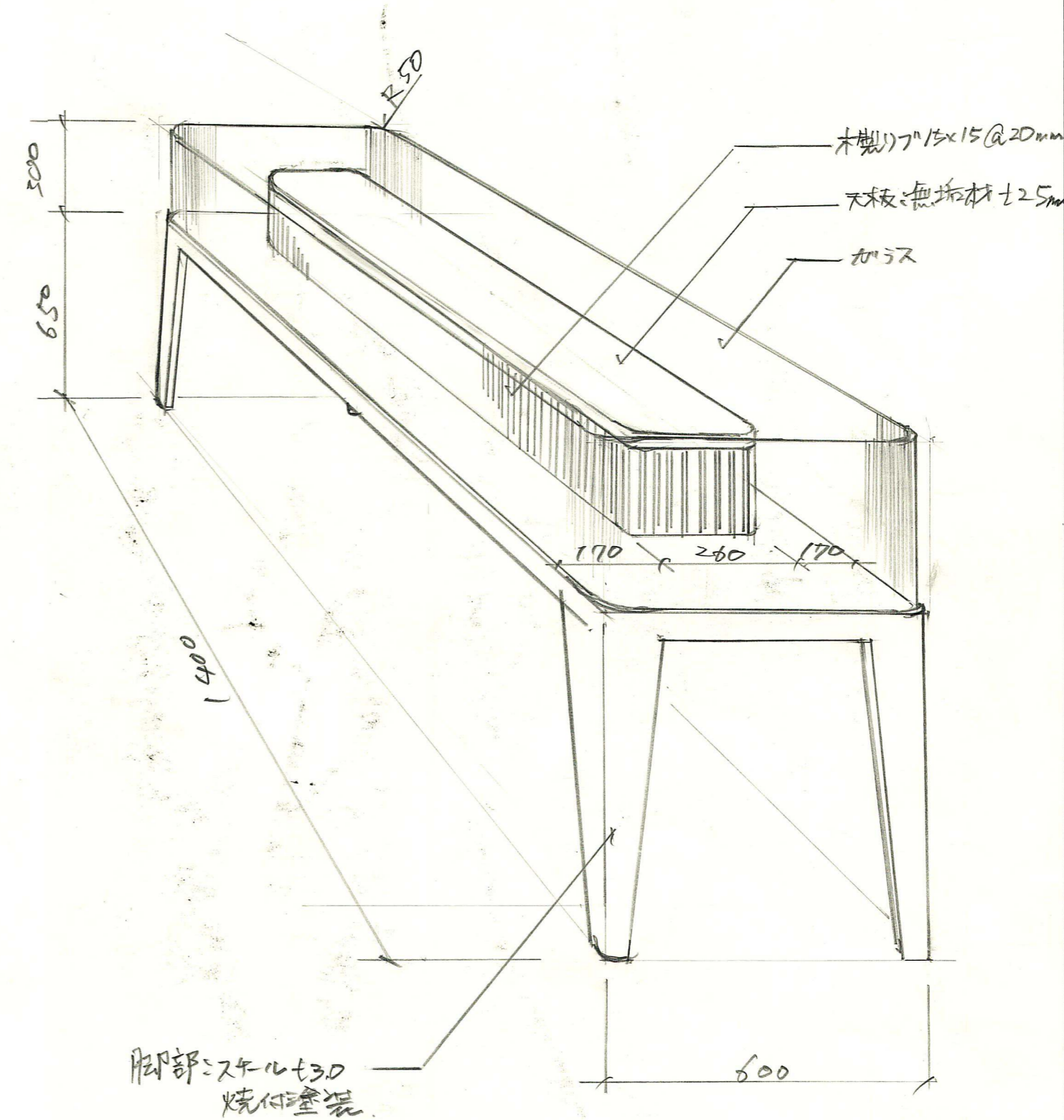
令和5年度インテリアプランナー試験
設計製図答案用紙〔1〕

| | | | | | | | | |
|-----------------|---|---|------|---|---|----|---|---|
| イ | ロ | ハ | ニ | ホ | ヘ | ト | チ | リ |
| (イ〜リ欄には記入しないこと) | | | | | | | | |
| 試験地 | | | 受験番号 | | | 氏名 | | |
| | | | | | | B | | |

透視図



スケッチ

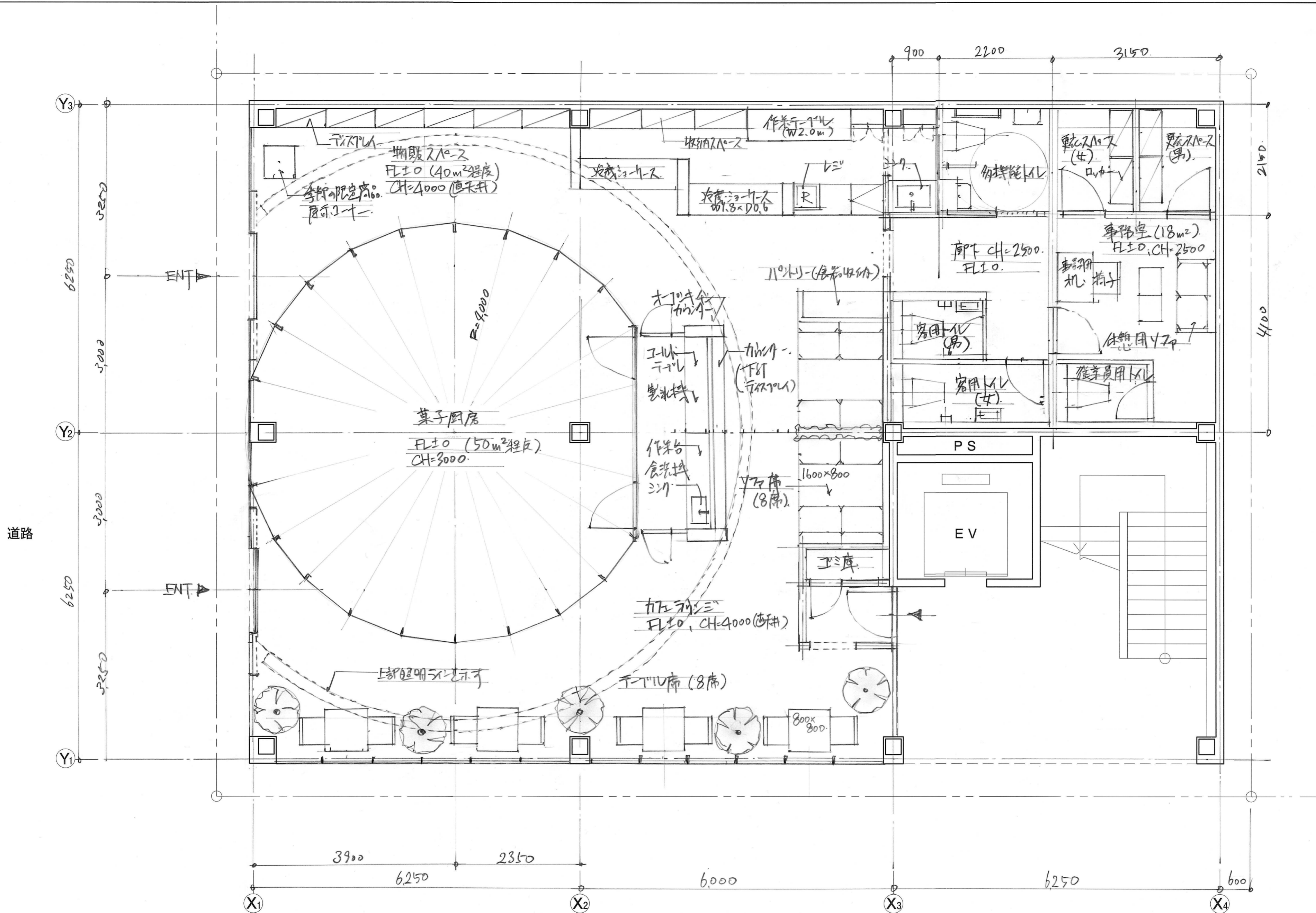


設計主旨については、公表することにより、解答パターンが定型化するなど、適正な試験実施に影響を及ぼすことが想定されることから、公表しておりません。

INTERIOR PLANNER

令和5年度インテリアプランナー試験
設計製図答案用紙〔2〕

| | | | | | | | | |
|--------------------------------|---|---|------|---|---|----|---|---|
| イ | ロ | ハ | ニ | ホ | ヘ | ト | チ | リ |
| <small>(イ〜リ欄には記入しないこと)</small> | | | | | | | | |
| 試験地 | | | 受験番号 | | | 氏名 | | |
| | | | | | | B | | |



| | | | | |
|----|----------|----------|--------|-----------|
| | 物販スペース | 菓子作り | 事務所 | 客用トイレ |
| 床 | 70-1111貼 | 70-1111貼 | 41111貼 | 41111貼 |
| 壁 | EP塗 | EP塗 | ビニル紙 | EP塗(CFR貼) |
| 天井 | 直天井 | 直天井 | 光沢吸音板 | EP塗(CFR貼) |

平面図兼家具配置図 縮尺1/50

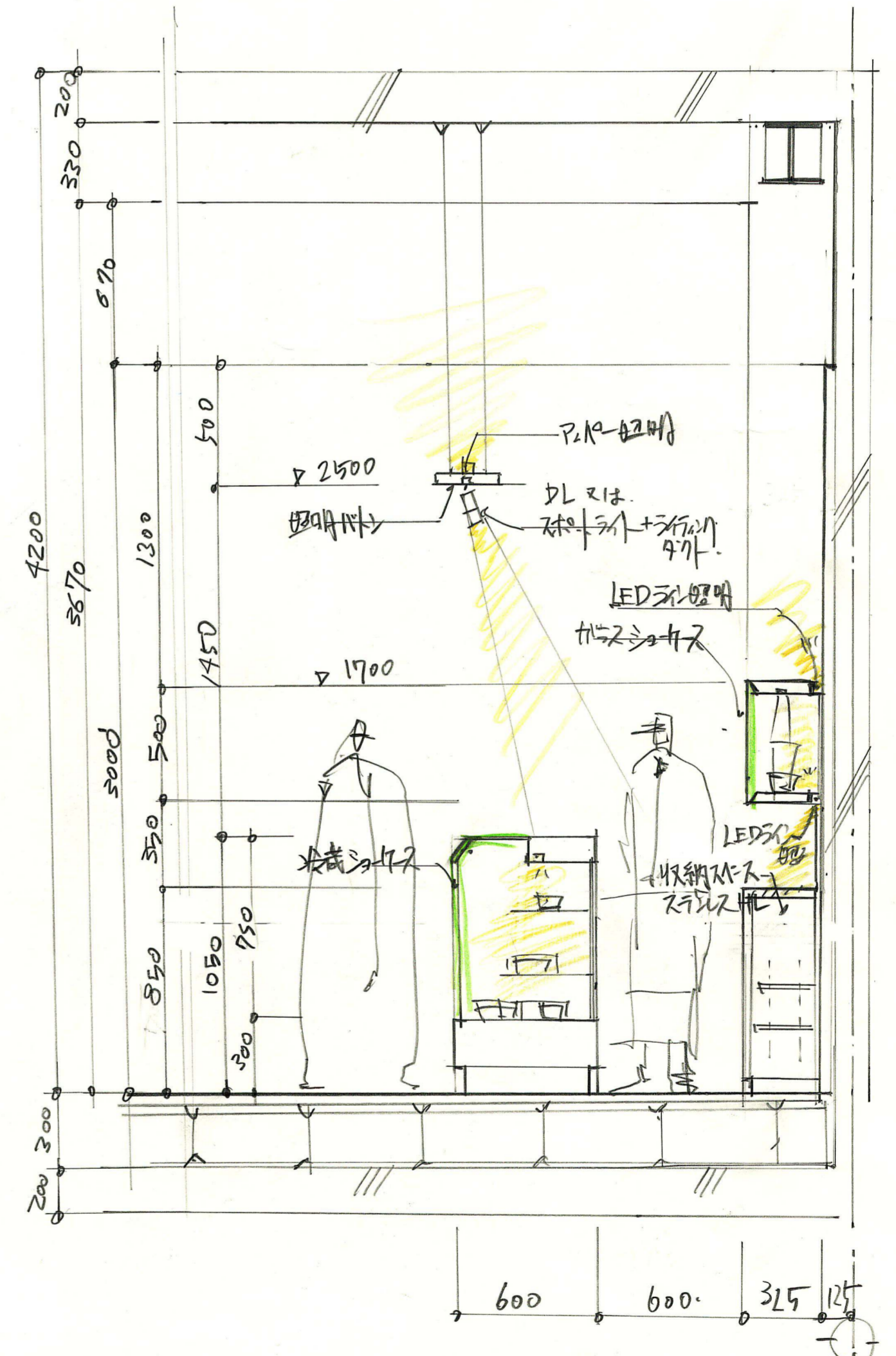
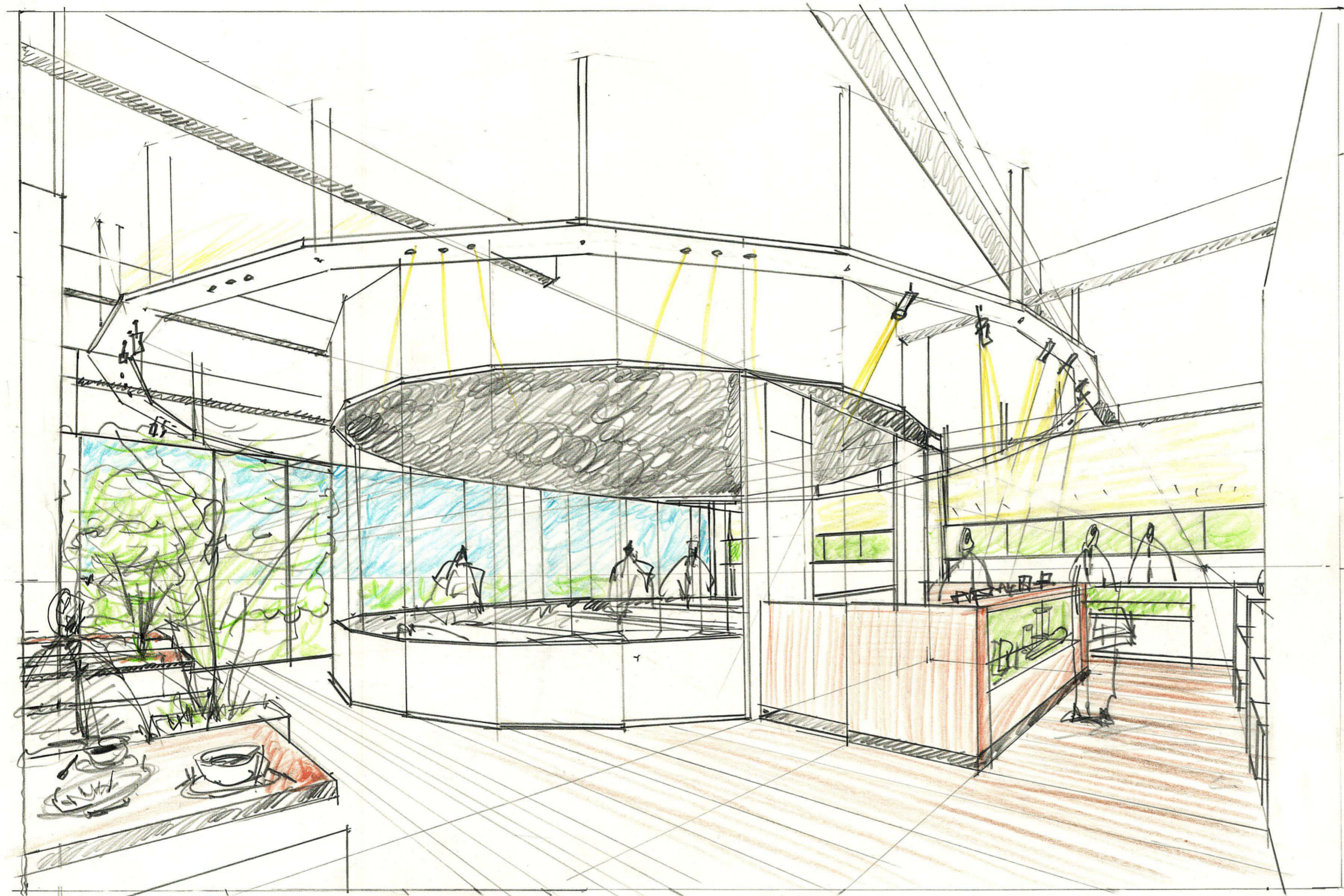
INTERIOR PLANNER

令和5年度インテリアプランナー試験
設計製図答案用紙〔1〕

| | | | | | | | | |
|-----|---|---|------|---|---|----|---|---|
| イ | ロ | ハ | ニ | ホ | ヘ | ト | チ | リ |
| 試験地 | | | 受験番号 | | | 氏名 | | |
| | | | | | | C | | |

透視図

スケッチ



設計主旨については、公表することにより、解答パターンが定型化するなど、適正な試験実施に影響を及ぼすことが想定されることから、公表しておりません。

INTERIOR PLANNER

令和5年度インテリアプランナー試験
設計製図答案用紙〔2〕

| | | | | | | | | |
|-----------------|---|---|------|---|---|----|---|---|
| イ | ロ | ハ | ニ | ホ | ヘ | ト | チ | リ |
| (イ〜リ欄には記入しないこと) | | | | | | | | |
| 試験地 | | | 受験番号 | | | 氏名 | | |
| | | | | | | C | | |