

令和4年度インテリアプランナー試験「設計製図試験」
解答例の公表について

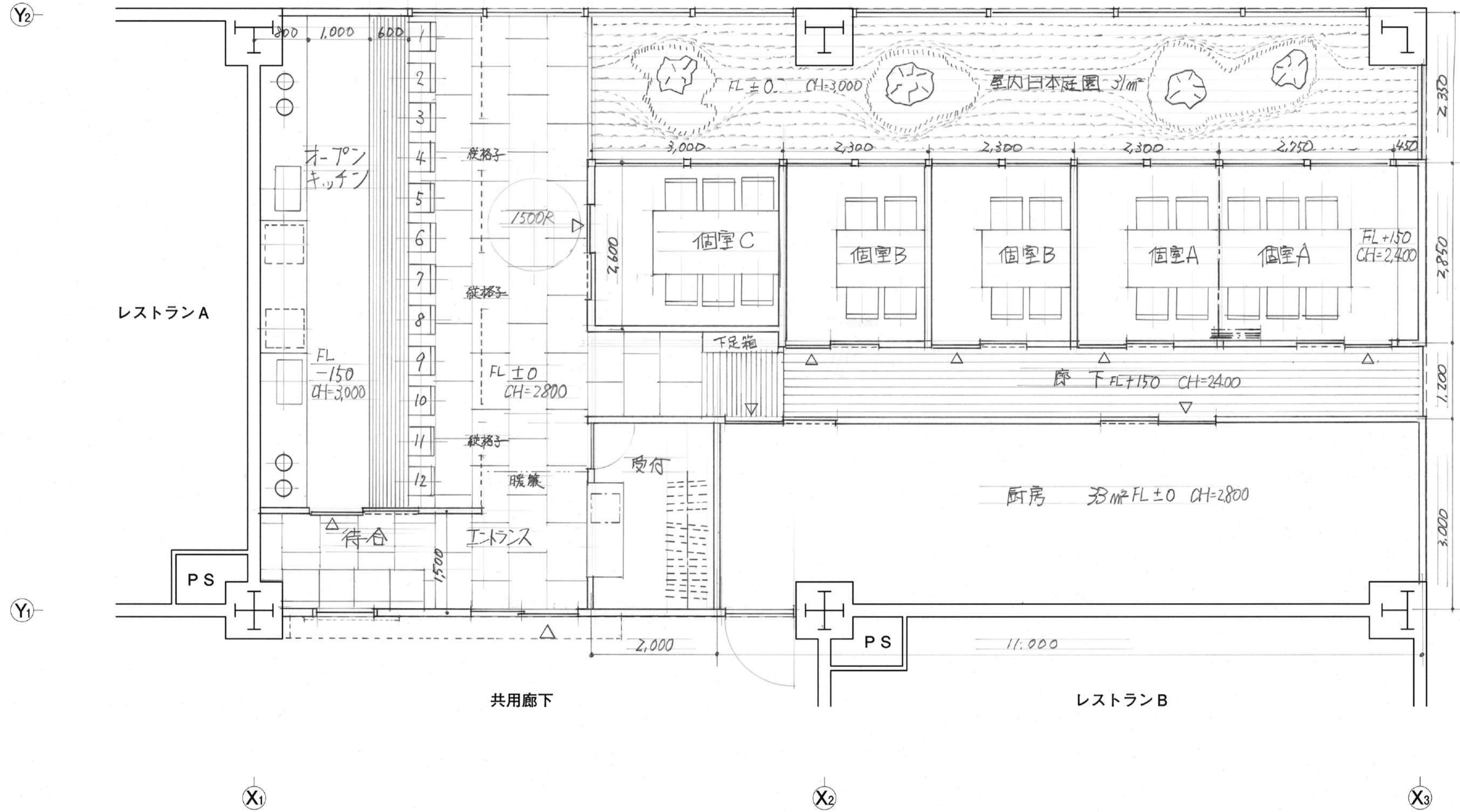
令和4年11月20日（日）に実施された標記試験の解答例を下記のとおり公表します。
インテリアプランナー試験は、当センター独自の資格制度として実施しているものです。

記

1. 解答例は、試験の透明性を高めるとともに、インテリアプランナーを志す者に対して、習得すべき知識及び技能(インテリアプランナーとして備えるべき「インテリアの設計に必要な基本的な知識及び技能」をいう。)を十分に備えた目標となるレベルのものとして、当センターに設置された試験委員会で作成されたものです。この解答例は、当センター本部・支部に掲示するとともに、インターネット上の当センターのウェブサイト(URL <https://www.jaeic.or.jp/>)にも掲載します。
2. 設計主旨については、公表することにより、解答パターンが定型化するなど、適正な試験実施に影響を及ぼすことが想定されることから、公表しておりません。
3. この解答例を転載・複製等する場合は、当センターの許諾を得てください。
4. この解答例に対する質問・問合せについては、一切お答えいたしません。

仕上表

	エントランス	オープンキッチン	受付	廊下	個室A,B	個室C	屋内日本庭園
床	大判タイル貼	タイル貼	タイルカーペット	フローリング貼	タイル貼	タイル貼	石庭
壁	壁紙クロス	左官仕上	壁紙クロス	壁紙クロス	壁紙クロス	壁紙クロス	ガラス貼
天井	壁紙クロス	壁紙クロス	壁紙クロス	壁紙クロス	木板張	壁紙クロス	壁紙クロス



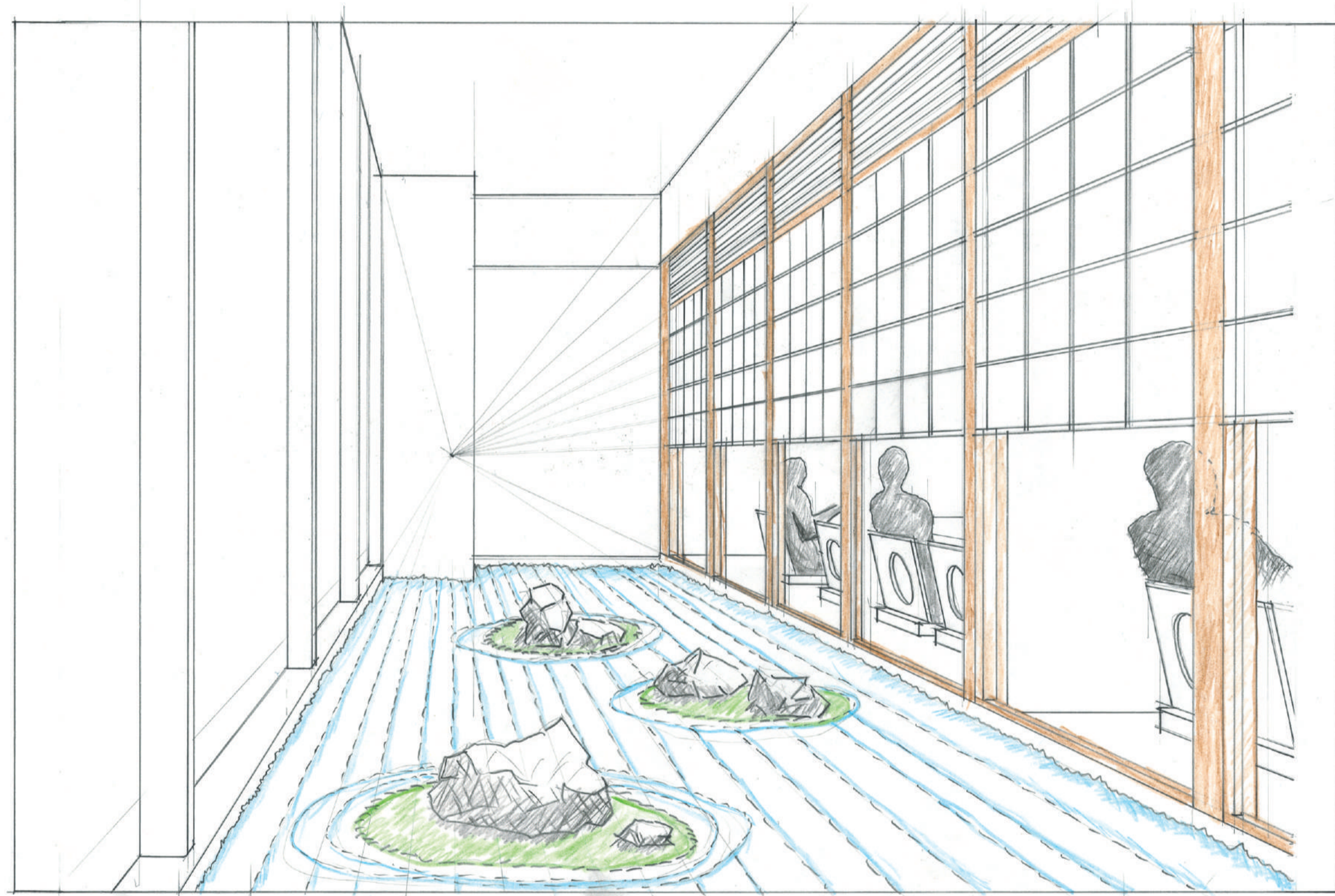
平面図兼家具配置図 縮尺1/50

INTERIOR PLANNER

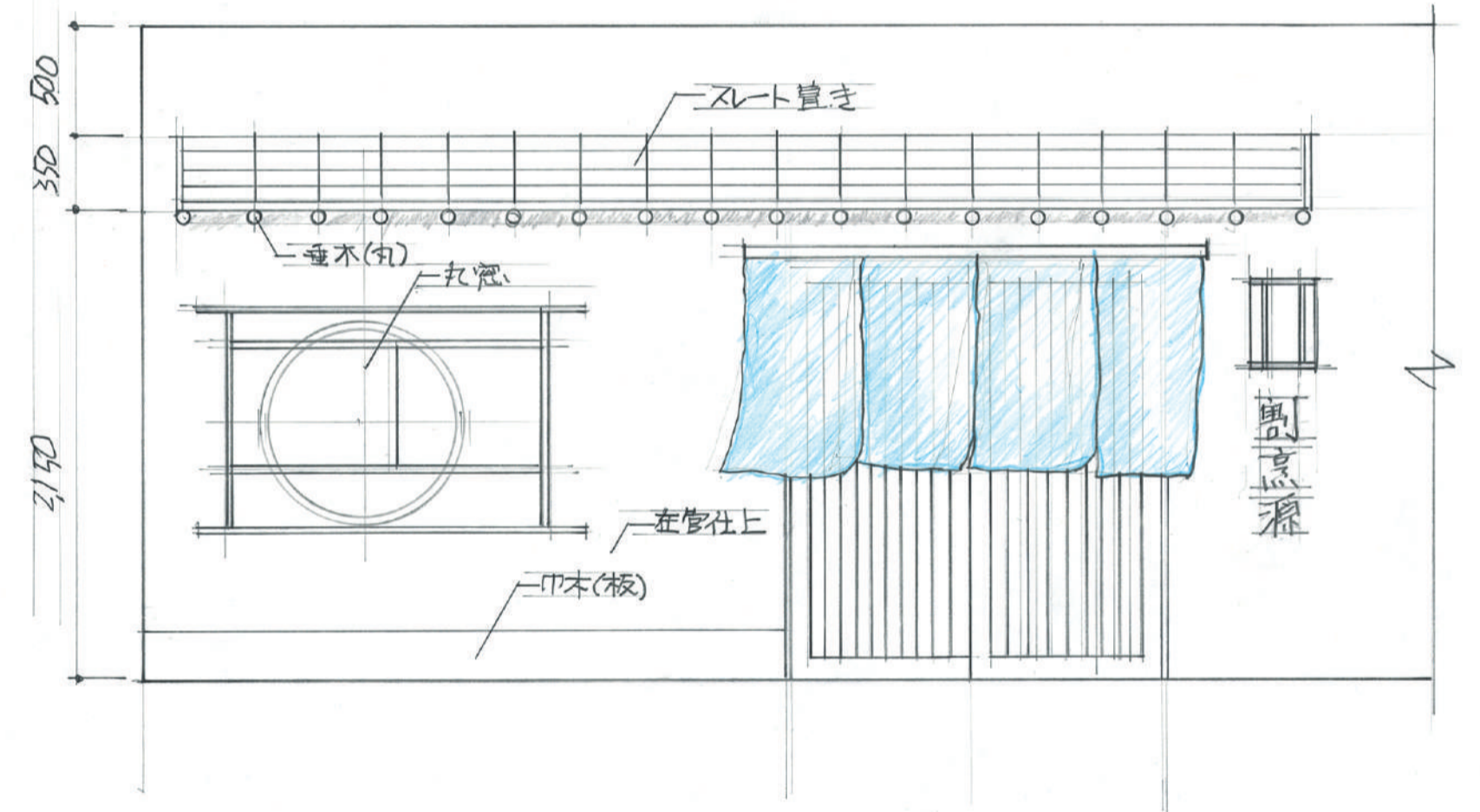
令和4年度インテリアプランナー試験
設計製図答案用紙(1)

イ	ロ	ハ	ニ	ホ	ヘ	ト	チ	リ
(イ〜リ欄には記入しないこと)								
試験地			受験番号			氏名		
						A		

透視図



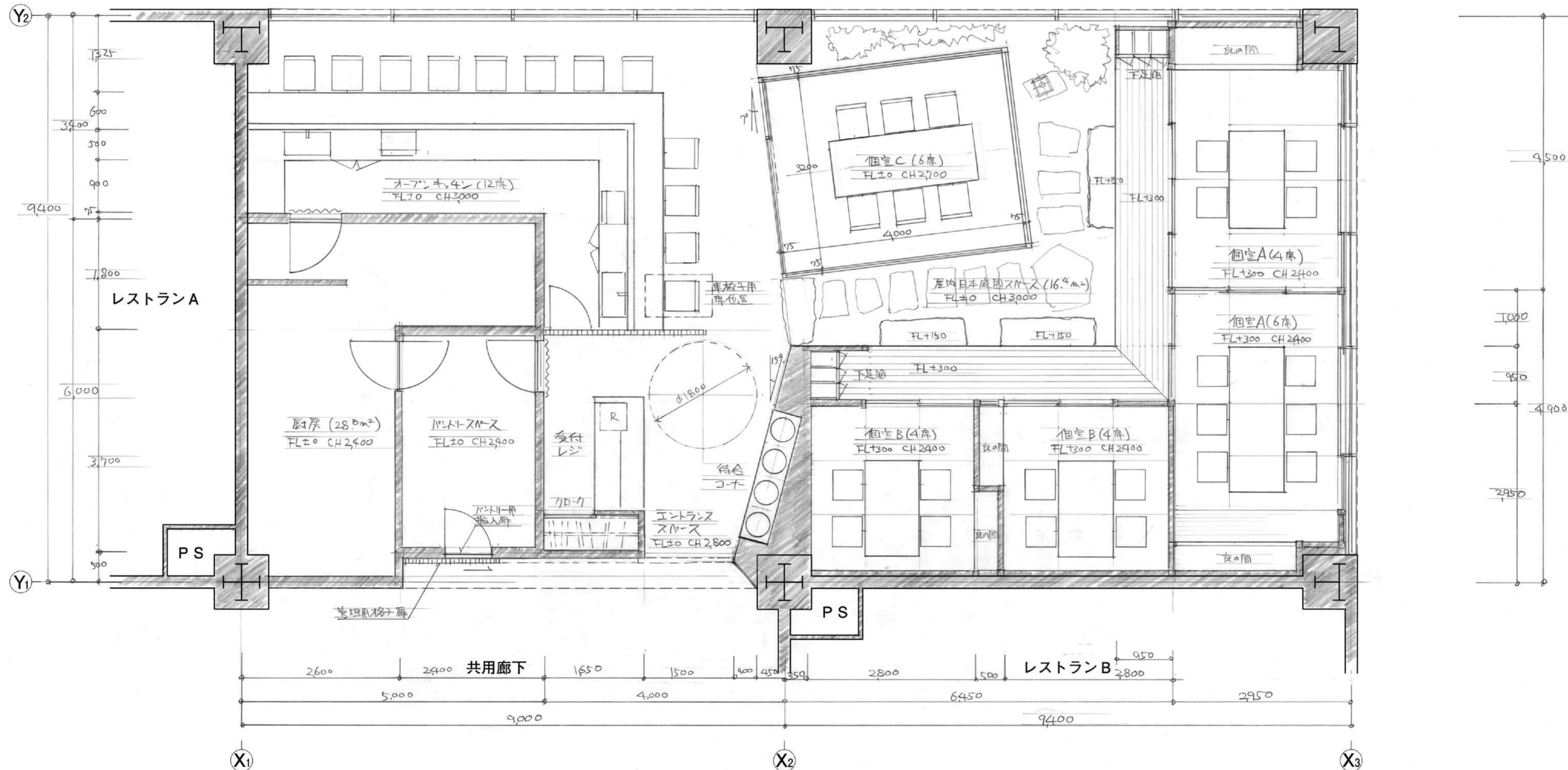
スケッチ



設計主旨については、公表することにより、解答パターンが定型化するなど、適正な試験実施に影響を及ぼすことが想定されることから、公表しておりません。

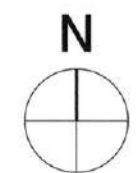
INTERIOR PLANNER
令和4年度インテリアプランナー試験
設計製図答案用紙〔2〕

イ	ロ	ハ	ニ	ホ	ヘ	ト	チ	リ
(イ〜リ欄には記入しないこと)								
試験地			受験番号			氏名		
						A		



	エントランススペース	屋内日本産国産スペース	個室 A、B	個室 C	オープンキッチン
床	磁器質タイル	砂利敷 飛石敷	畳敷	磁器質タイル	合成樹脂系塗床材
壁	塗り壁	—	塗り壁	調光ガラス	不燃木銀付
天井	GB-R EP	GB-R EP	不燃木銀付	不燃木銀付	GB-R EP

平面図兼家具配置図 縮尺1/50



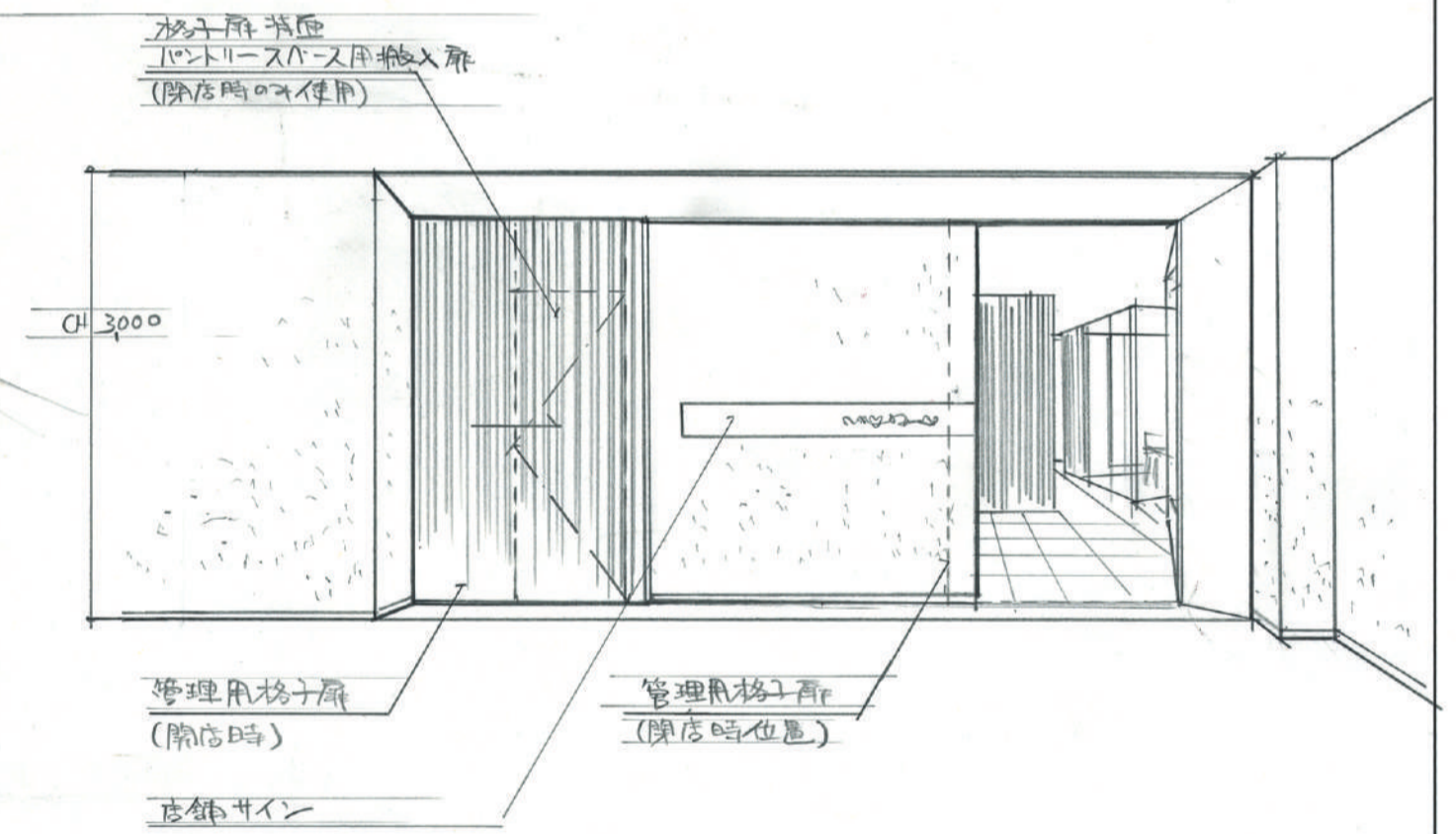
INTERIOR PLANNER

令和4年度インテリアプランナー試験
設計製図答案用紙(1)

イ	ロ	ハ	ニ	ホ	ヘ	ト	チ	リ
(イ〜リ欄には記入しないこと)								
試験地			受験番号			氏名		
						B		

透視図

スケッチ



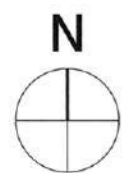
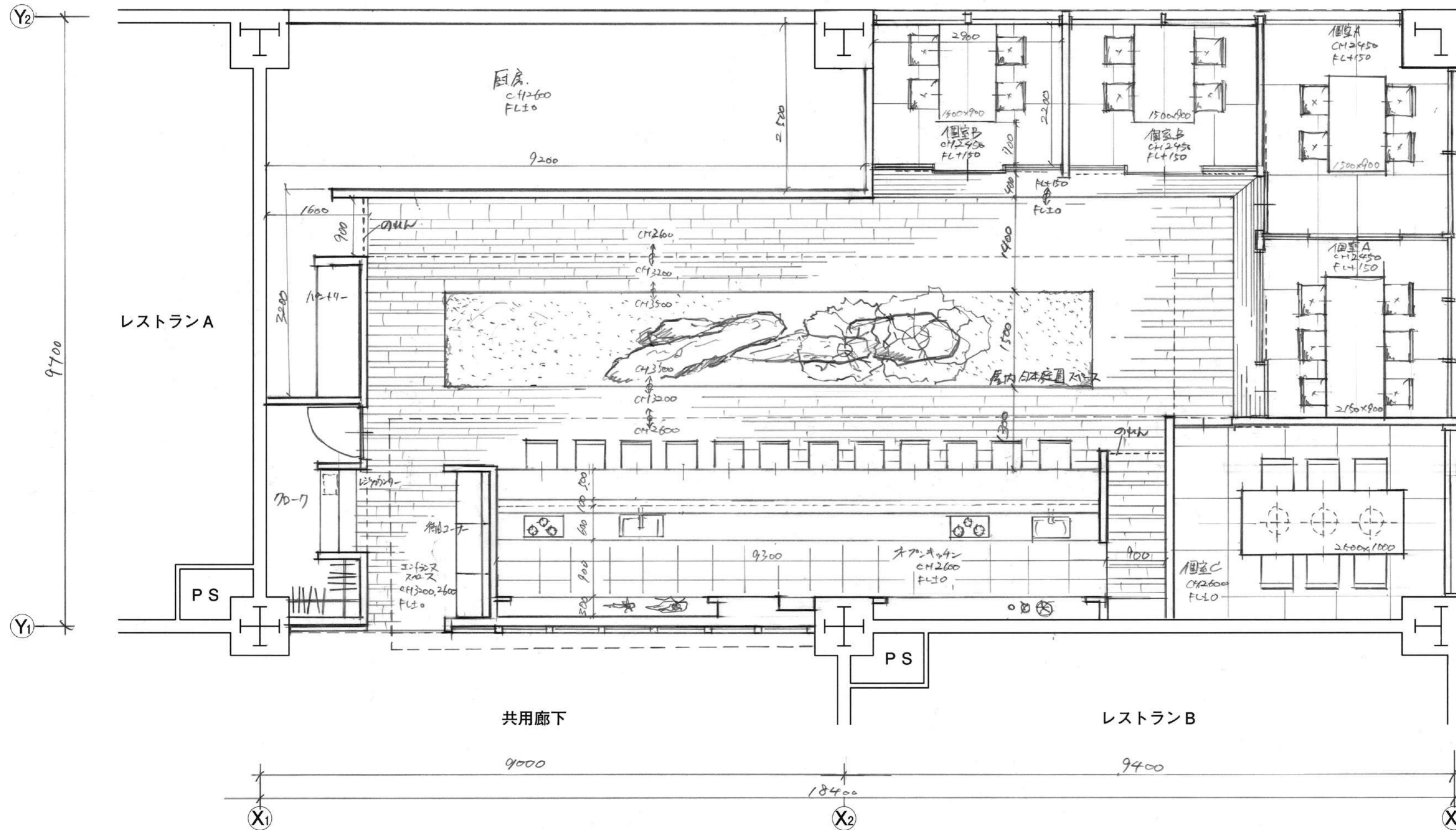
設計主旨
 計画上工夫した点を説明する。
 設計主旨については、公表することにより、解答パターンが定型化するなど、適正な試験実施に影響を及ぼすことが想定されることから、公表しておりません。

INTERIOR PLANNER
 令和4年度インテリアプランナー試験
 設計製図答案用紙〔2〕

イ	ロ	ハ	ニ	ホ	ヘ	ト	チ	リ
(イ〜リ欄には記入しないこと)								
試験地			受験番号			氏名		
						B		

仕上げ

- エントランス 床:磁器質タイル
壁:左官仕上り
天井:不燃、不燃付
- 屋内階段廻り 床:玉石利、磁器質タイル
壁:左官仕上り
天井:不燃物加工、天然木調付
- オープンキッチン 床:磁器質タイル
壁:天然木調付
天井:不燃物加工
- 個室A,B,C 床:木下り
壁:左官仕上り
天井:天然木調付



平面図兼家具配置図 縮尺1/50

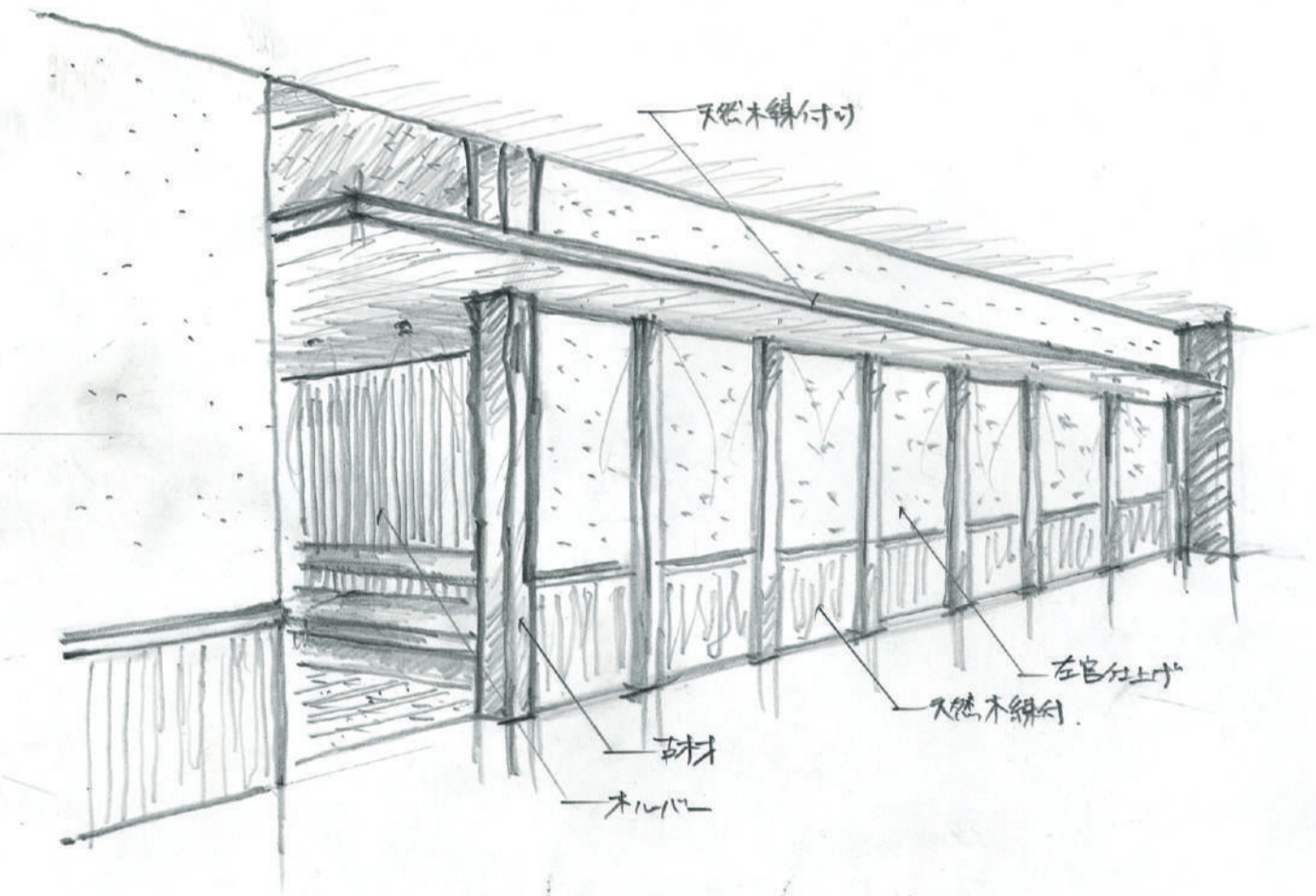
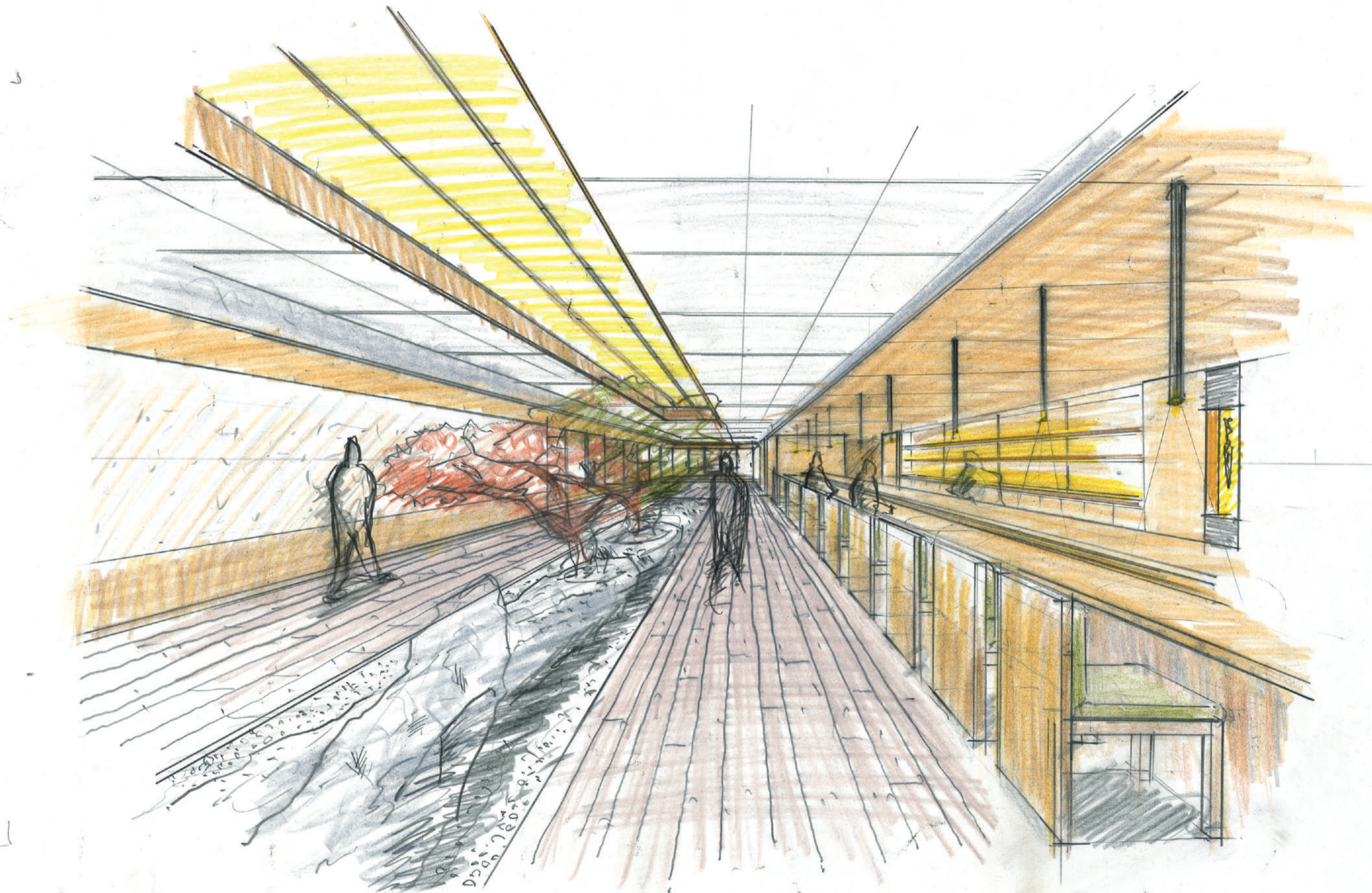
INTERIOR PLANNER

令和4年度インテリアプランナー試験
設計製図答案用紙(1)

イ	ロ	ハ	ニ	ホ	ヘ	ト	チ	リ
(イ〜リ欄には記入しないこと)								
試験地			受験番号			氏名		
						C		

透視図

スケッチ



設計主旨
 計画上工夫した点を説明する。
 設計主旨については、公表することにより、解答パターンが定型化するなど、適正な試験実施に影響を及ぼすことが想定されることから、公表しておりません。

INTERIOR PLANNER
 令和4年度インテリアプランナー試験
 設計製図答案用紙〔2〕

イ	ロ	ハ	ニ	ホ	ヘ	ト	チ	リ
(イ〜リ欄には記入しないこと)								
試験地			受験番号			氏名		
						C		