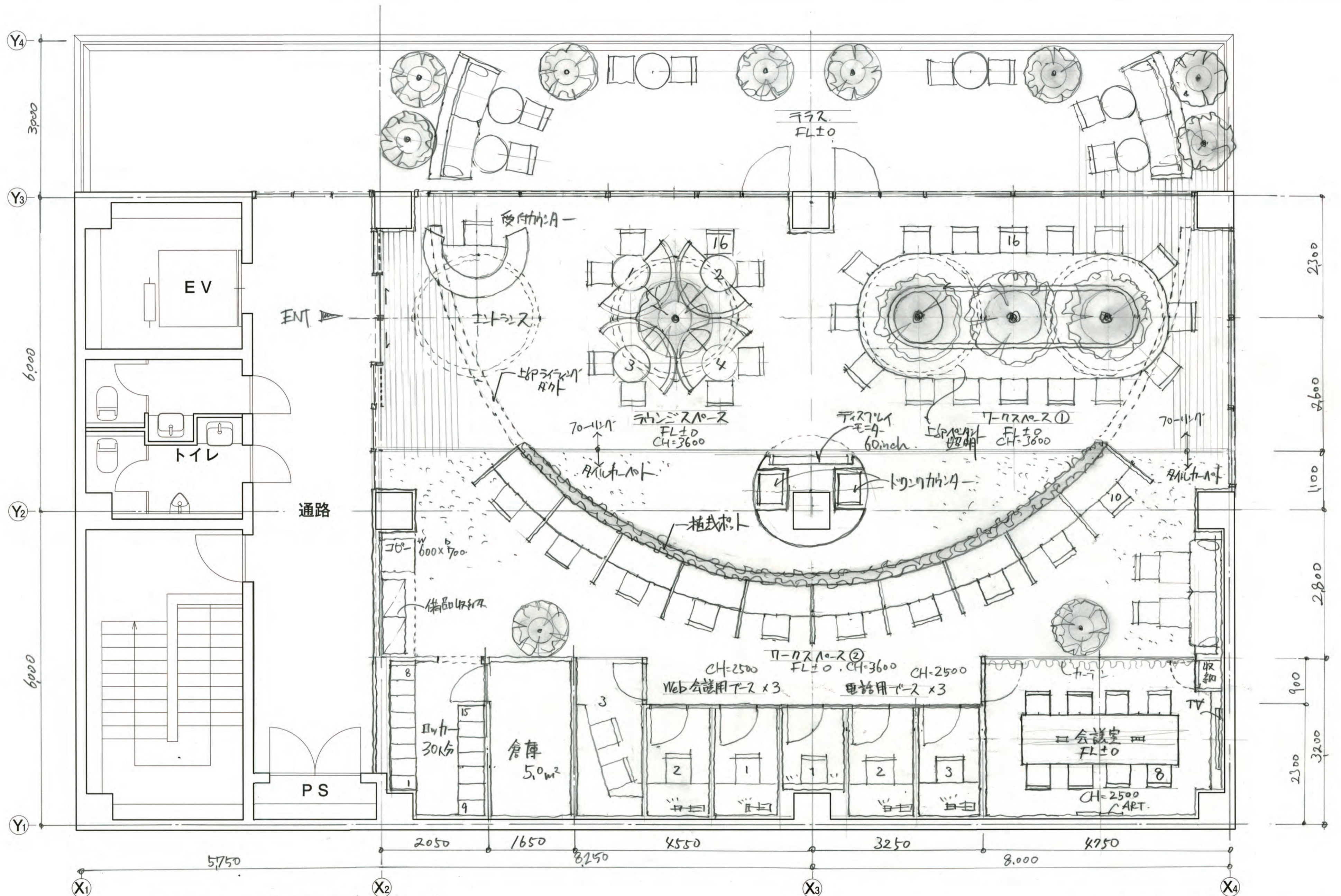


令和 3 年度インテリアプランナー試験「設計製図試験」
解答例の公表について

令和 3 年 11 月 21 日（日）に実施された標記試験の解答例を下記のとおり公表します。
インテリアプランナー試験は、当センター独自の資格制度として実施しているものです。

記

1. 解答例は、試験の透明性を高めるとともに、インテリアプランナーを志す者に対して、習得すべき知識及び技能(インテリアプランナーとして備えるべき「インテリアの設計に必要な基本的な知識及び技能」をいう。)を十分に備えた目標となるレベルのものとして、当センターに設置された試験委員会で作成されたものです。この解答例は、当センター本部・支部に掲示するとともに、インターネット上の当センターのホームページ（URL <https://www.jaeic.or.jp/>）にも掲載します。
2. 設計主旨については、公表することにより、解答パターンが定型化するなど、適正な試験実施に影響を及ぼすことが想定されることから、公表しておりません。
3. この解答例を転載・複製等する場合は、当センターの許諾を得てください。
4. この解答例に対する質問・問合せについては、一切お答えいたしません。



平面図兼家具配置図 縮尺1/50

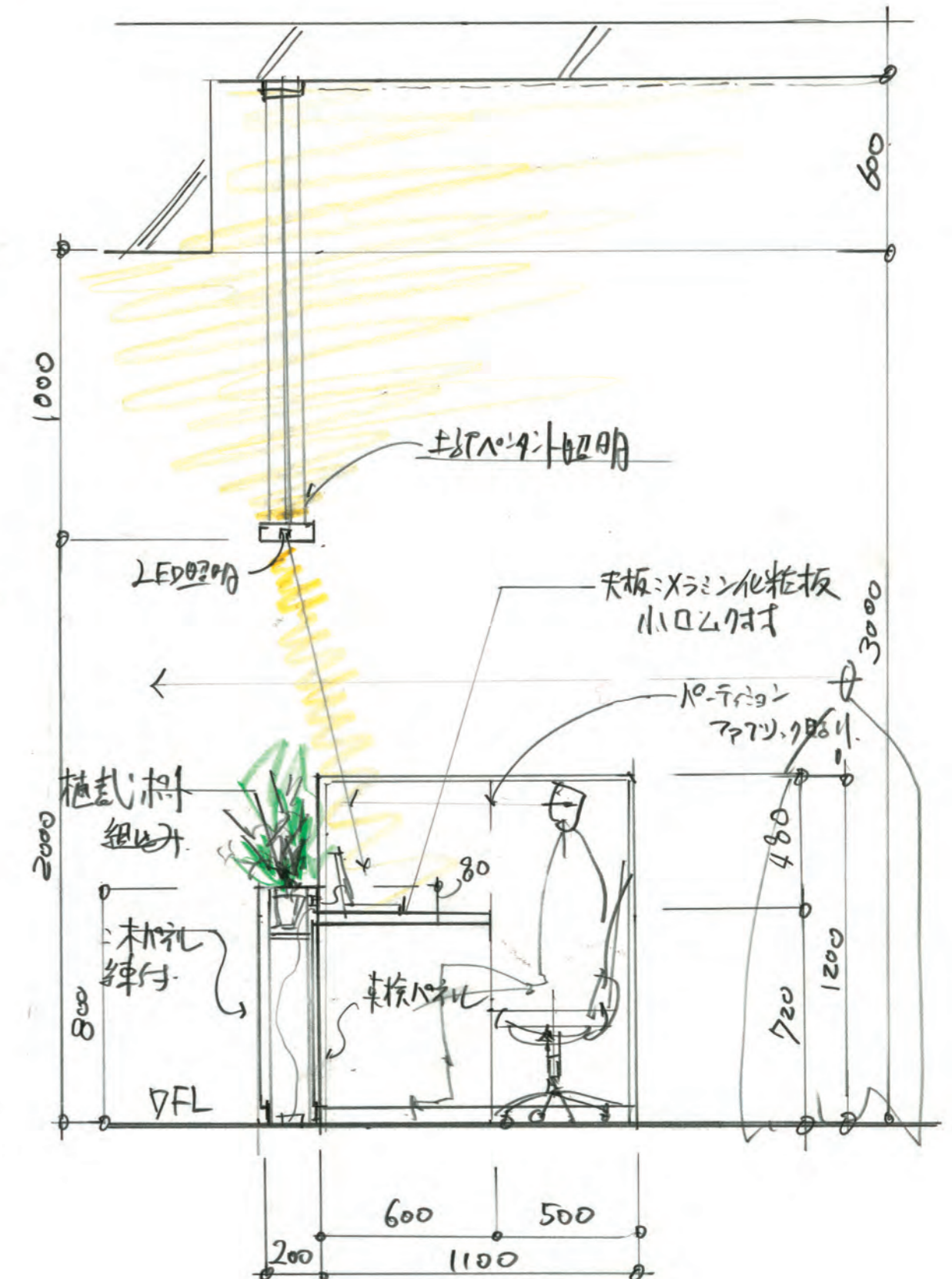
	①	②	③
床	70-1111	70-1111	70-1111
壁	ビニル紙	ビニル紙	ビニル紙
天井	直天井	岩綿吸音板	直天井

INEROR PLANNER
 令和3年度インテリアプランナー試験
 設計製図答案用紙(1)

イ	ロ	ハ	ニ	ホ	ヘ	ト	チ	リ
(イ〜リ欄には記入しないこと)								
試験地			受験番号			氏名		
A								

透視図

スケッチ

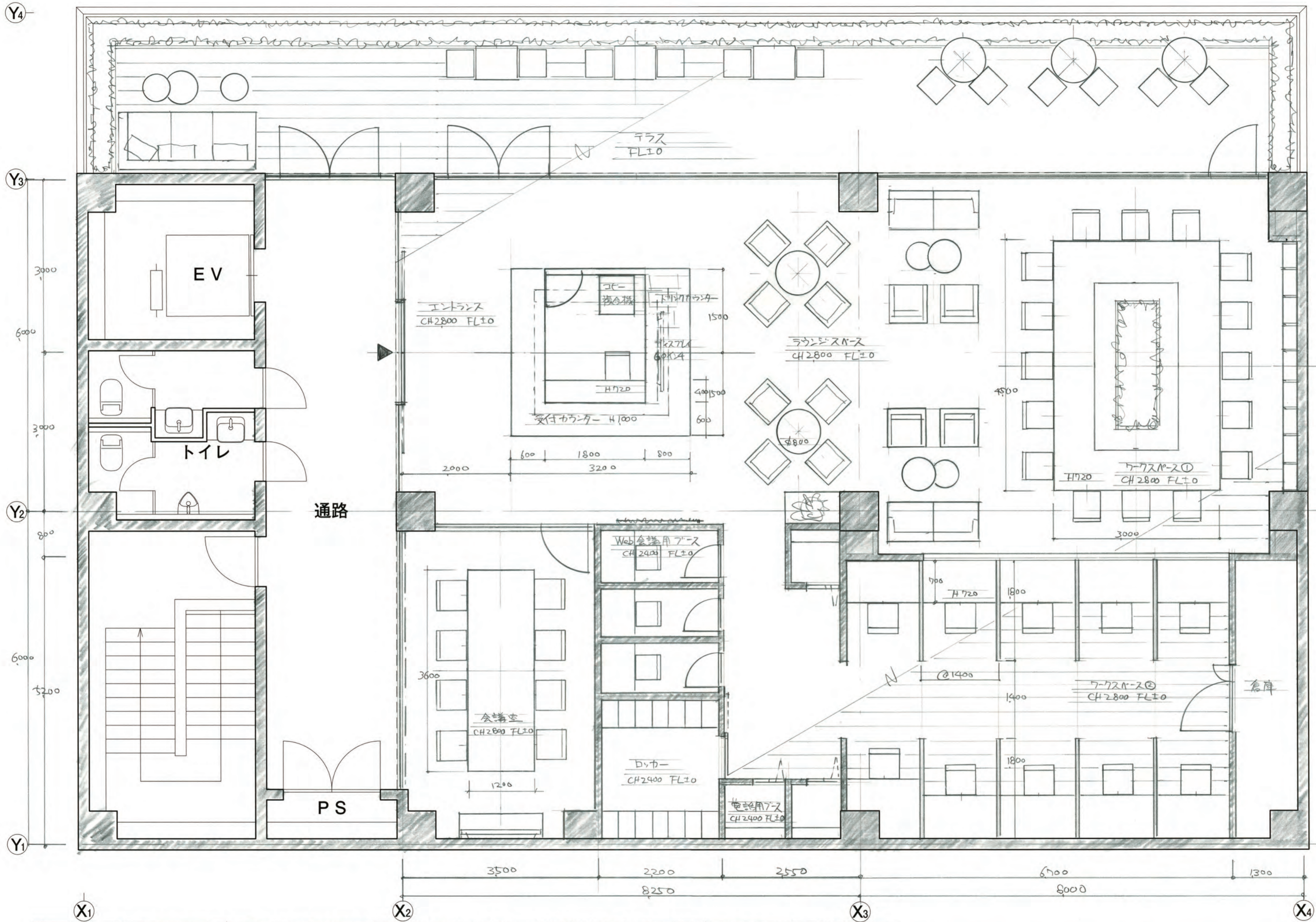


設計主旨については、公表することにより、解答パターンが定型化するなど、適正な試験実施に影響を及ぼすことが想定されることから、公表していません。

INTERIOR PLANNER

令和3年度インテリアプランナー試験
設計製図答案用紙〔2〕

イ	ロ	ハ	ニ	ホ	ヘ	ト	チ	リ
(イ〜リ欄には記入しないこと)								
試験地			受験番号			氏名		
A								



	X1	X2	X3	X4
床	EP	EP	EP	EP
壁	EP	EP	EP	EP
天井	EP	EP	EP	EP

平面図兼家具配置図 縮尺1/50

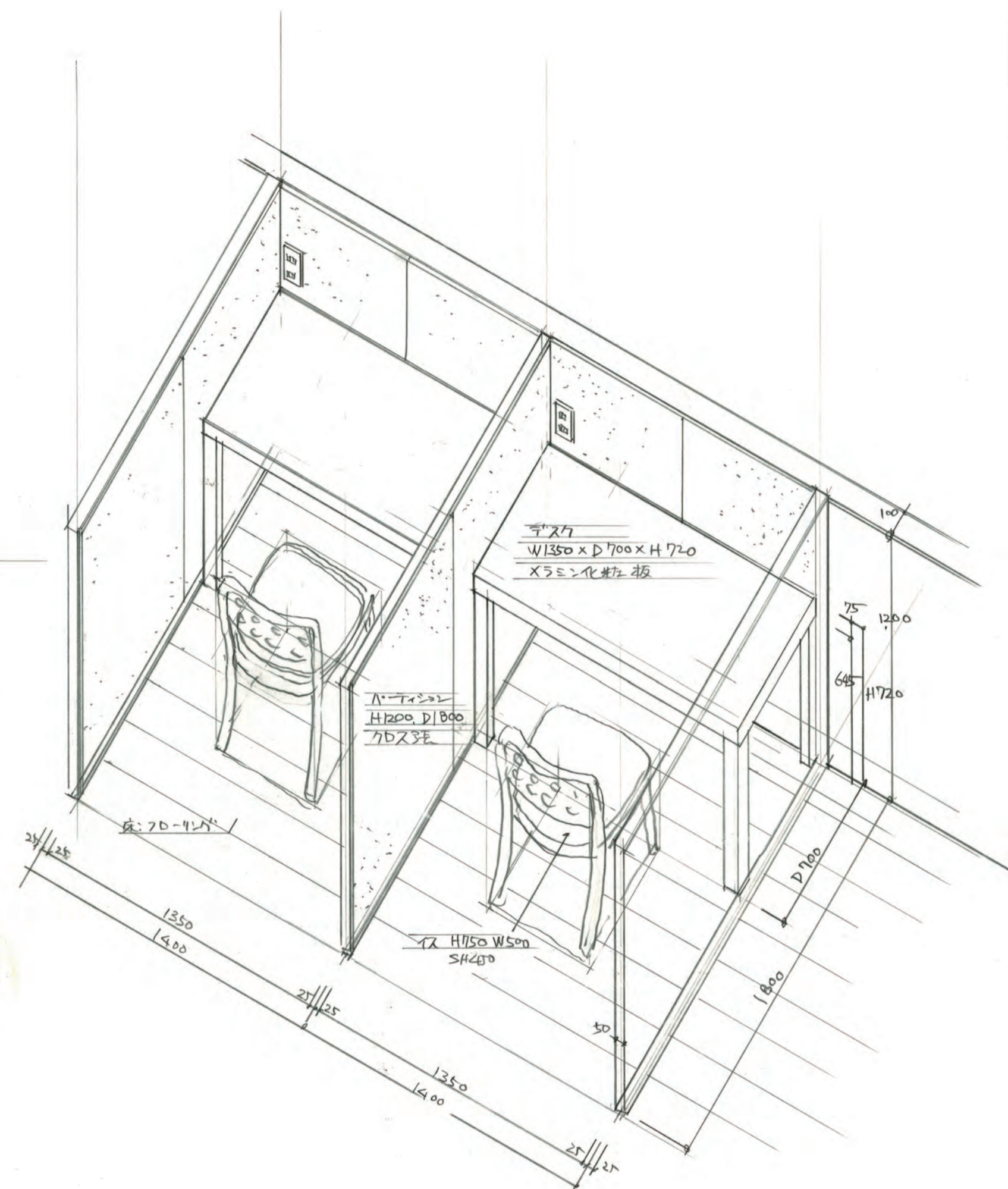
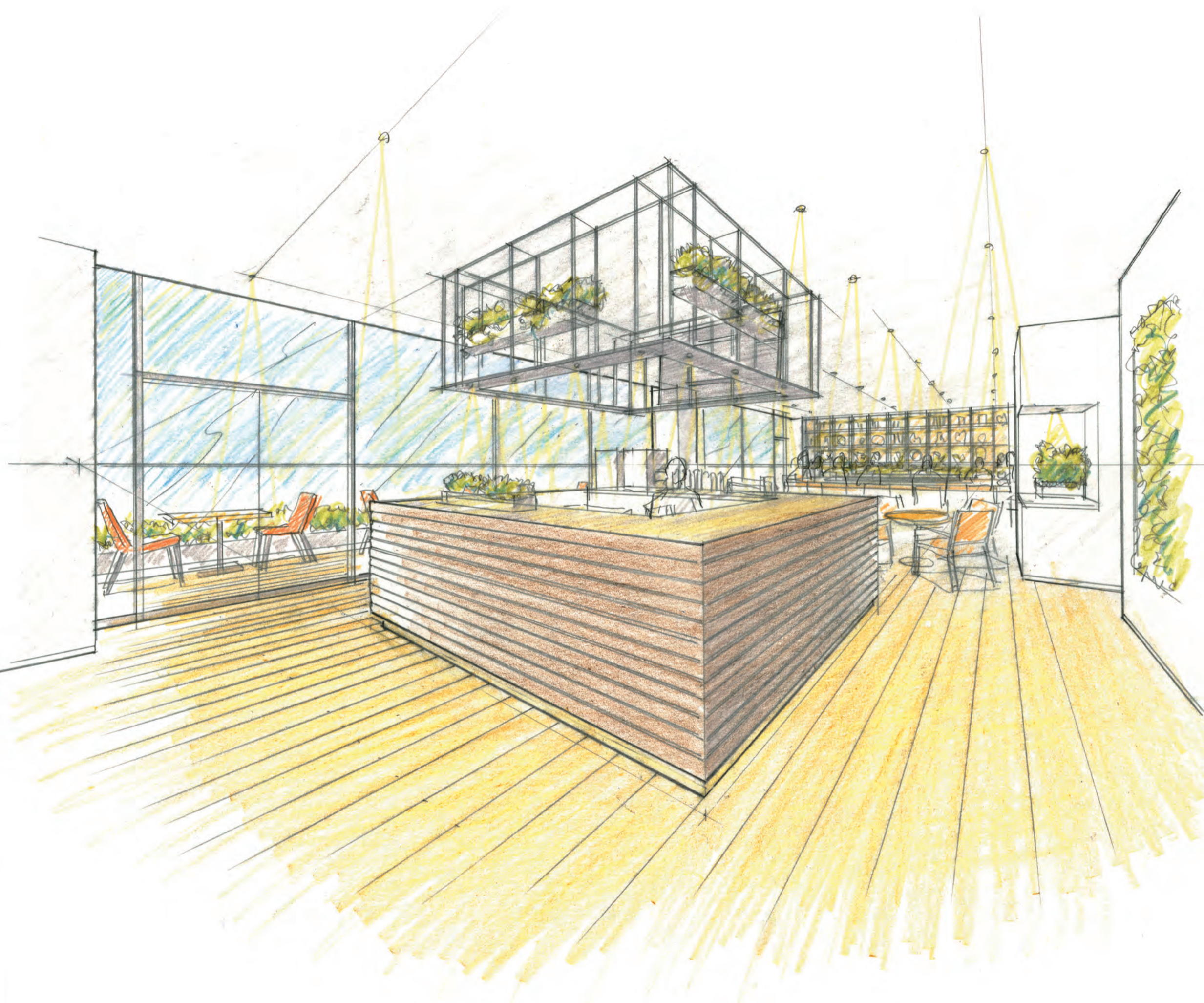
INTERIOR PLANNER

令和3年度インテリアプランナー試験
設計製図答案用紙(1)

イ	ロ	ハ	ニ	ホ	ヘ	ト	チ	リ
(イ〜リ欄には記入しないこと)								
試験地			受験番号			氏名		
						B		

透視図

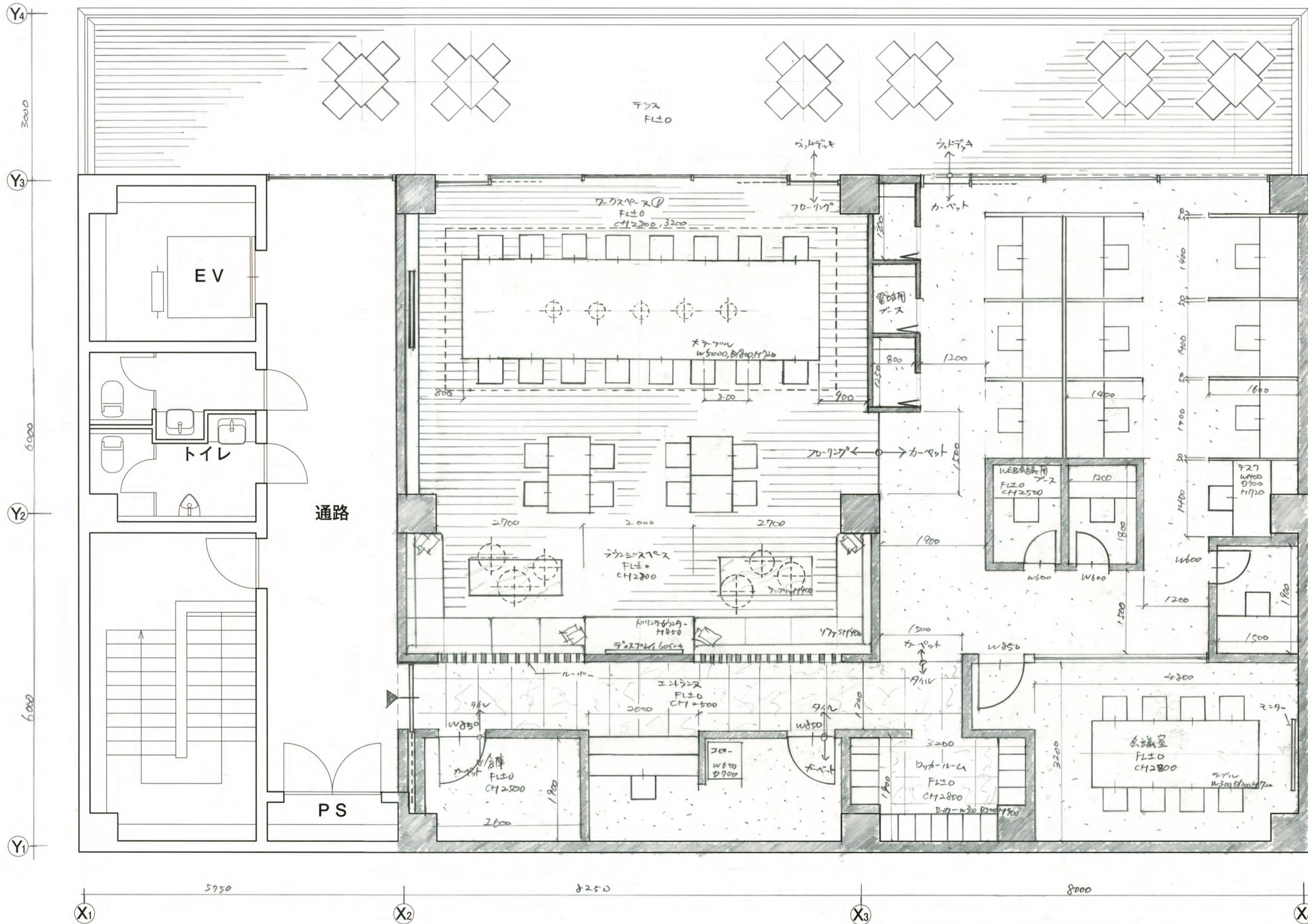
スケッチ



設計主旨については、公表することにより、解答パターンが定型化するなど、適正な試験実施に影響を及ぼすことが想定されることから、公表しておりません。

INTERIOR PLANNER
令和3年度インテリアプランナー試験
設計製図答案用紙〔2〕

イ	ロ	ハ	ニ	ホ	ヘ	ト	チ	リ
(イ〜リ欄には記入しないこと)								
試験地			受験番号			氏名		
						B		



スペース	床	壁	天井
フロント	磁器質タイル	塗装	石膏ボード
ラウンジスペース	フローリング	木継目	木継目
ラウンジ	フローリング	左官	木継目
ラウンジ	フローリング	左官	木継目
会議室	カーペット	塗装	塗装
WEB会議用スペース	カーペット	石膏ボード	石膏ボード
電話用スペース	カーペット	石膏ボード	石膏ボード
フロント	タイル	—	—
ロッカー	磁器質タイル	塗装	塗装
倉庫	カーペット	塗装	塗装

平面図兼家具配置図 縮尺1/50

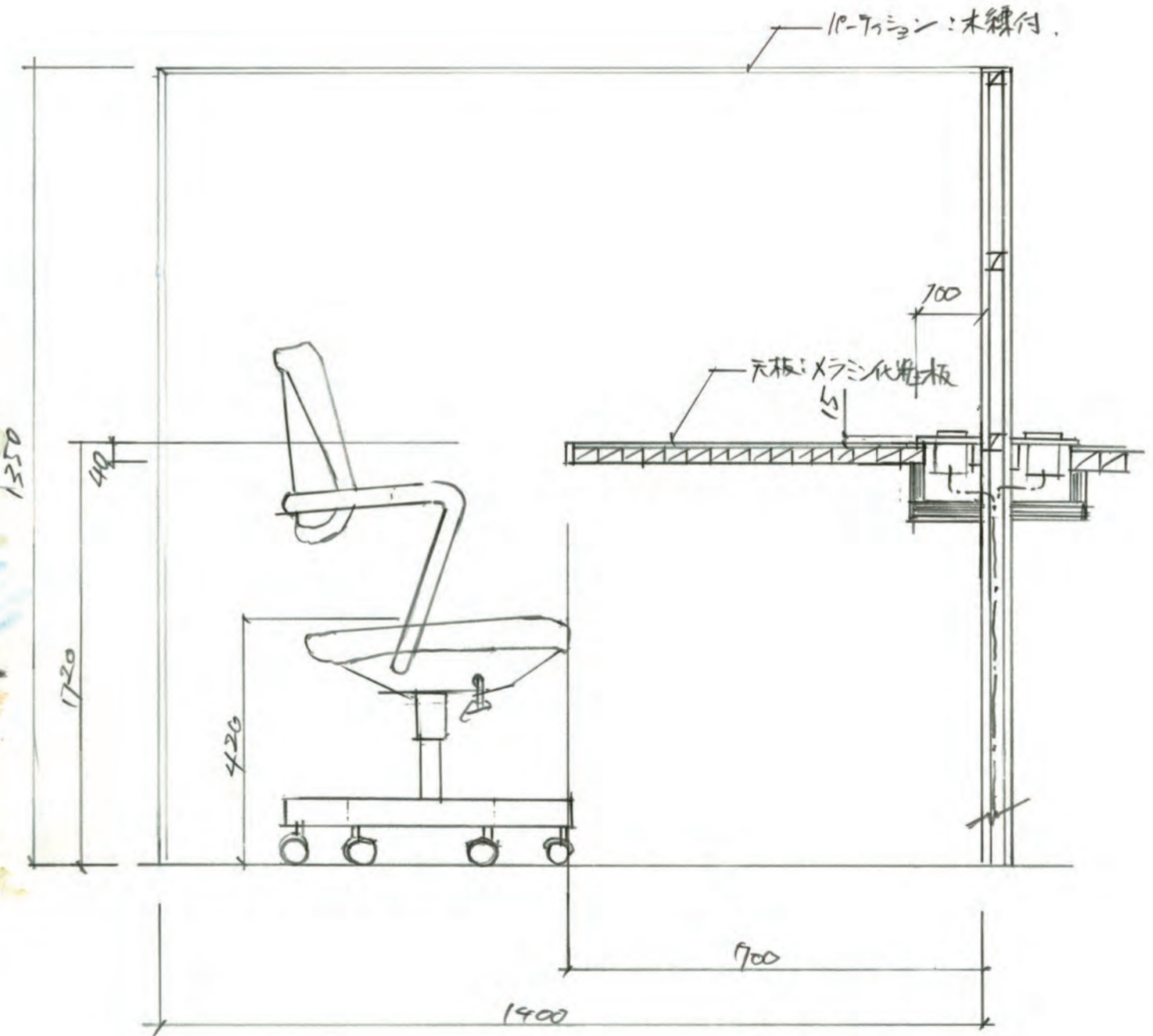
INTERIOR PLANNER

令和3年度インテリアプランナー試験
設計製図答案用紙〔1〕

イ	ロ	ハ	ニ	ホ	ヘ	ト	チ	リ
(イ〜リ欄には記入しないこと)								
試験地			受験番号			氏名		
C								

透視図

スケッチ



設計主旨については、公表することにより、解答パターンが定型化するなど、適正な試験実施に影響を及ぼすことが想定されることから、公表しておりません。

INTERIOR PLANNER

令和3年度インテリアプランナー試験
設計製図答案用紙〔2〕

イ	ロ	ハ	ニ	ホ	ヘ	ト	チ	リ
(イ～リ欄には記入しないこと)								
試験地			受験番号			氏名		
						C		