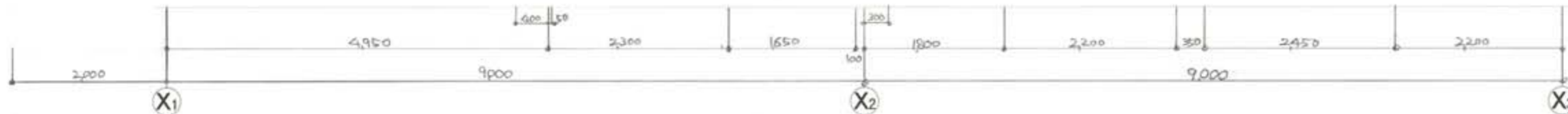
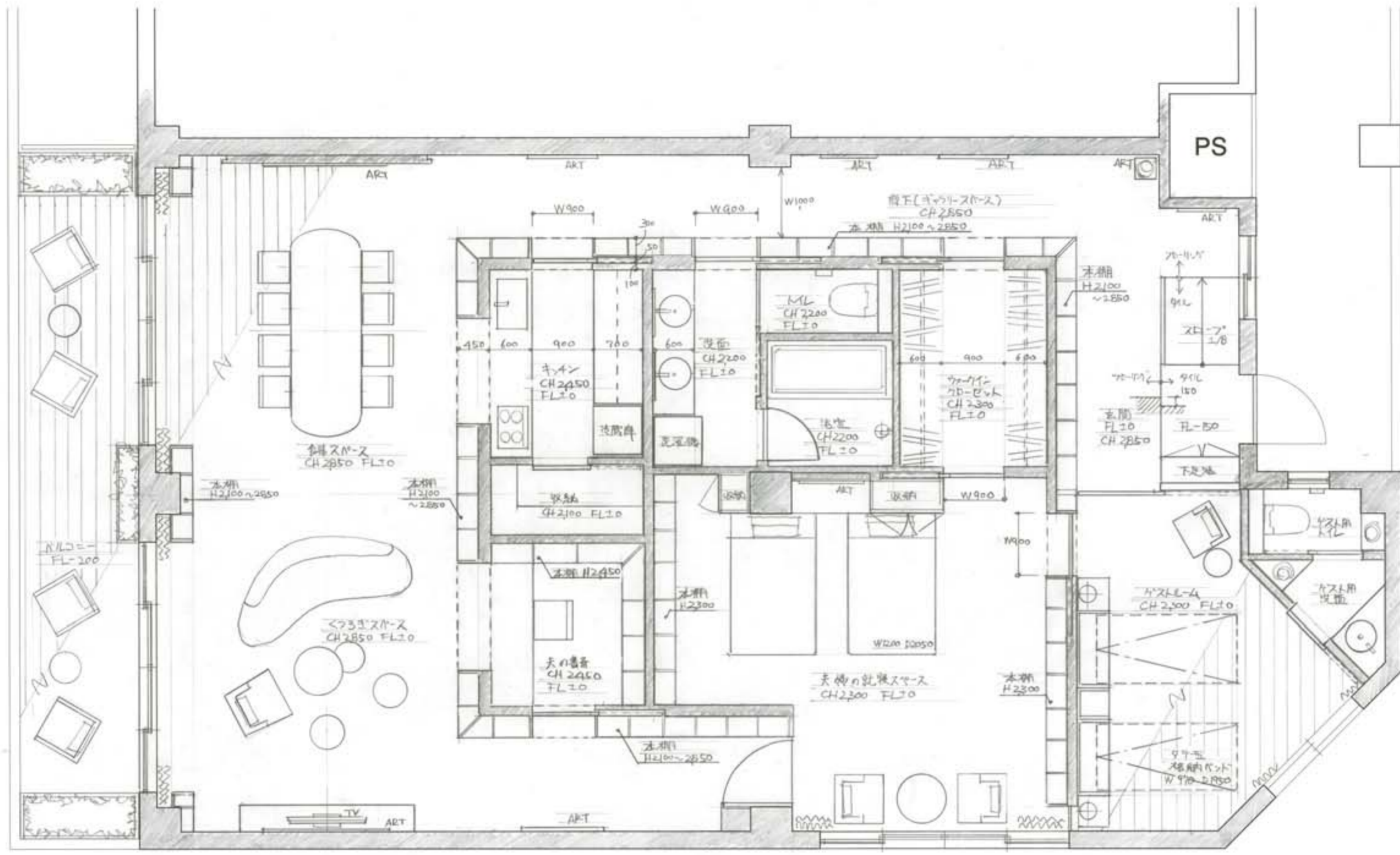
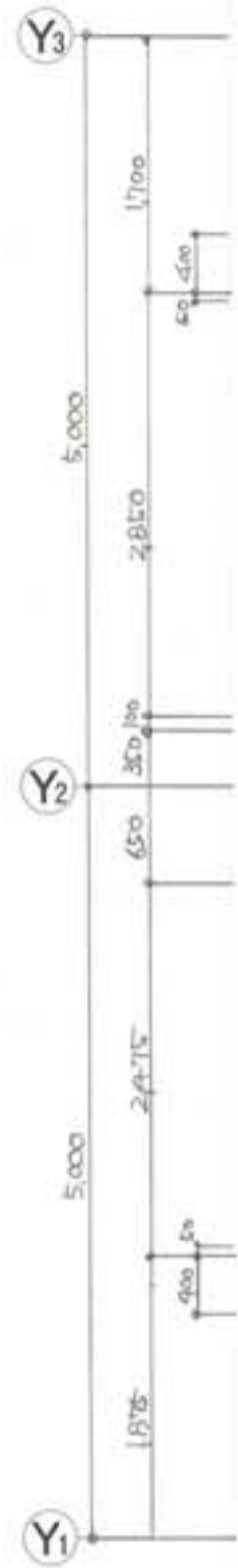


平成 30 年度インテリアプランナー試験「設計製図試験」  
解答例の公表について

平成 30 年 11 月 18 日（日）に実施された標記試験の解答例を下記のとおり公表します。  
インテリアプランナー試験は、当センター独自の資格制度として実施しているものです。

記

1. 解答例は、試験の透明性を高めるとともに、インテリアプランナーを志す者に対して、習得すべき知識及び技能(インテリアプランナーとして備えるべき「インテリアの設計に必要な基本的な知識及び技能」をいう。)を十分に備えた目標となるレベルのものとして、当センターに設置された試験委員会で作成されたものです。この解答例は、当センター本部・支部に掲示するとともに、インターネット上の当センターのホームページ（URL <https://www.jaeic.or.jp/>）にも掲載します。
2. 設計主旨については、公表することにより、解答パターンが定型化するなど、適正な試験実施に影響を及ぼすことが想定されることから、公表しておりません。
3. この解答例を転載・複製等する場合は、当センターの許諾を得てください。
4. この解答例に対する質問・問合せについては、一切お答えいたしません。



ダイニング・キッチン	キッチン、収納	リビング	書斎	ゲストルーム	洗面、トイレ	寝室
床	フローリング	フローリング	フローリング	フローリング	磁器タイル	磁器タイル
壁	EP	磁器タイル	EP	EP	ビニルタイル	磁器タイル
天井	直天吊りEP	GR-R、EP	GR-R、EP	GR-R、EP	GR-R、EP	ホコリ板

平面図兼家具配置図 縮尺1/50

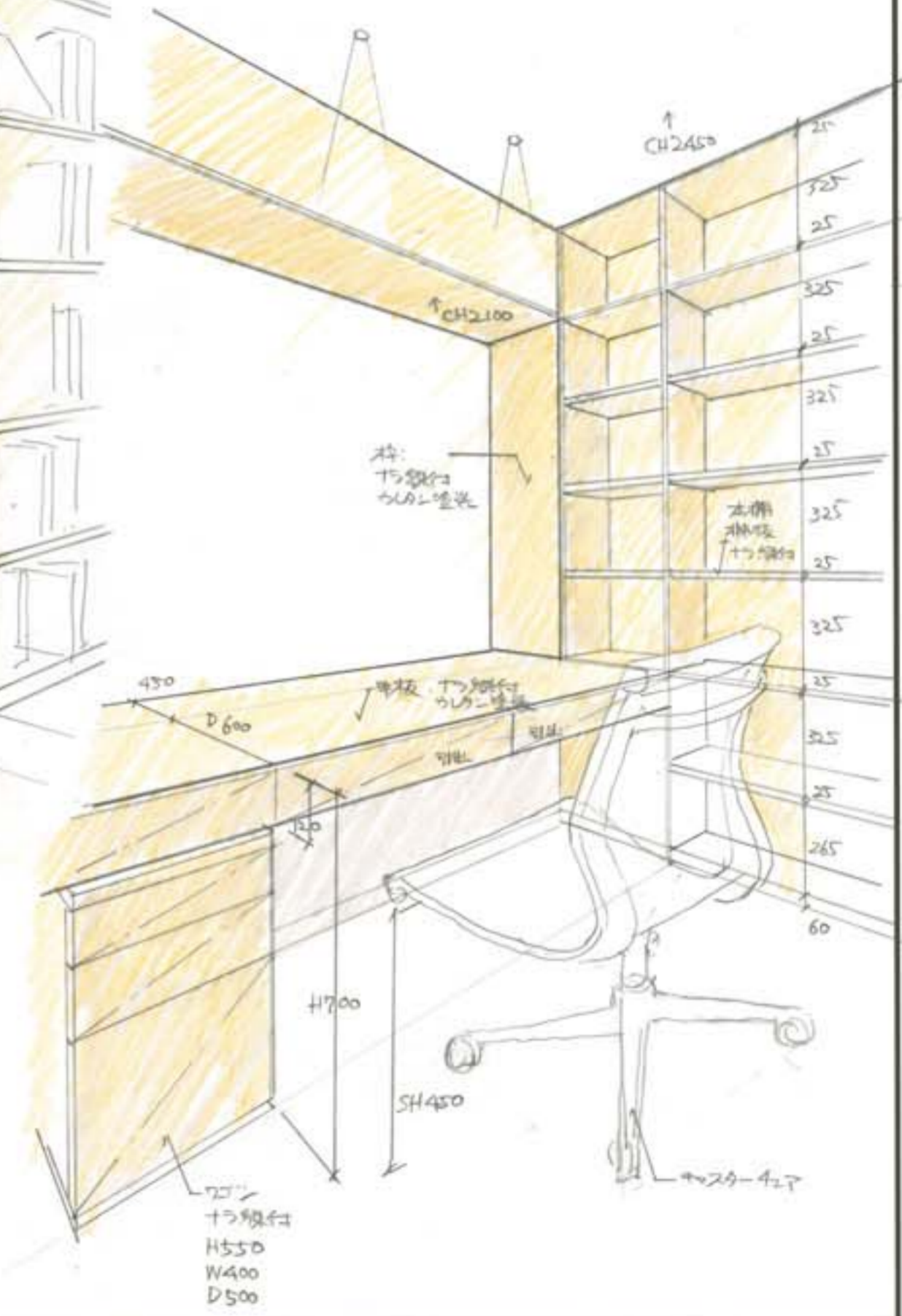
INTERIOR PLANNER  
 平成30年度インテリアプランナー試験  
 設計製図答案用紙(1)

イ	ロ	ハ	ニ	ホ	ヘ	ト	チ	リ	
試験地								受験番号	
氏名								A	

透視図



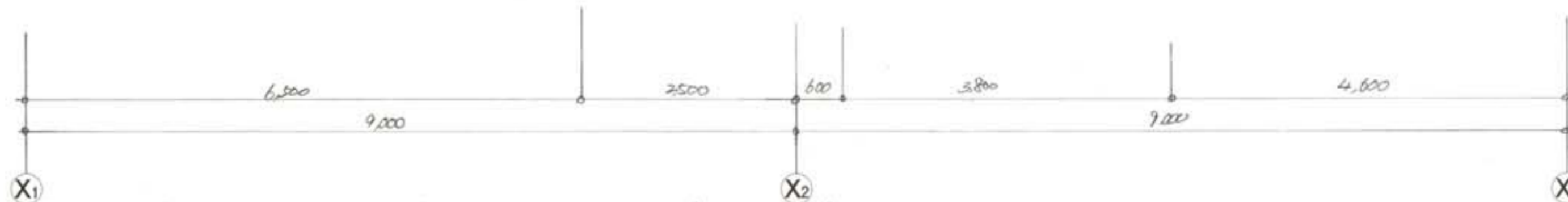
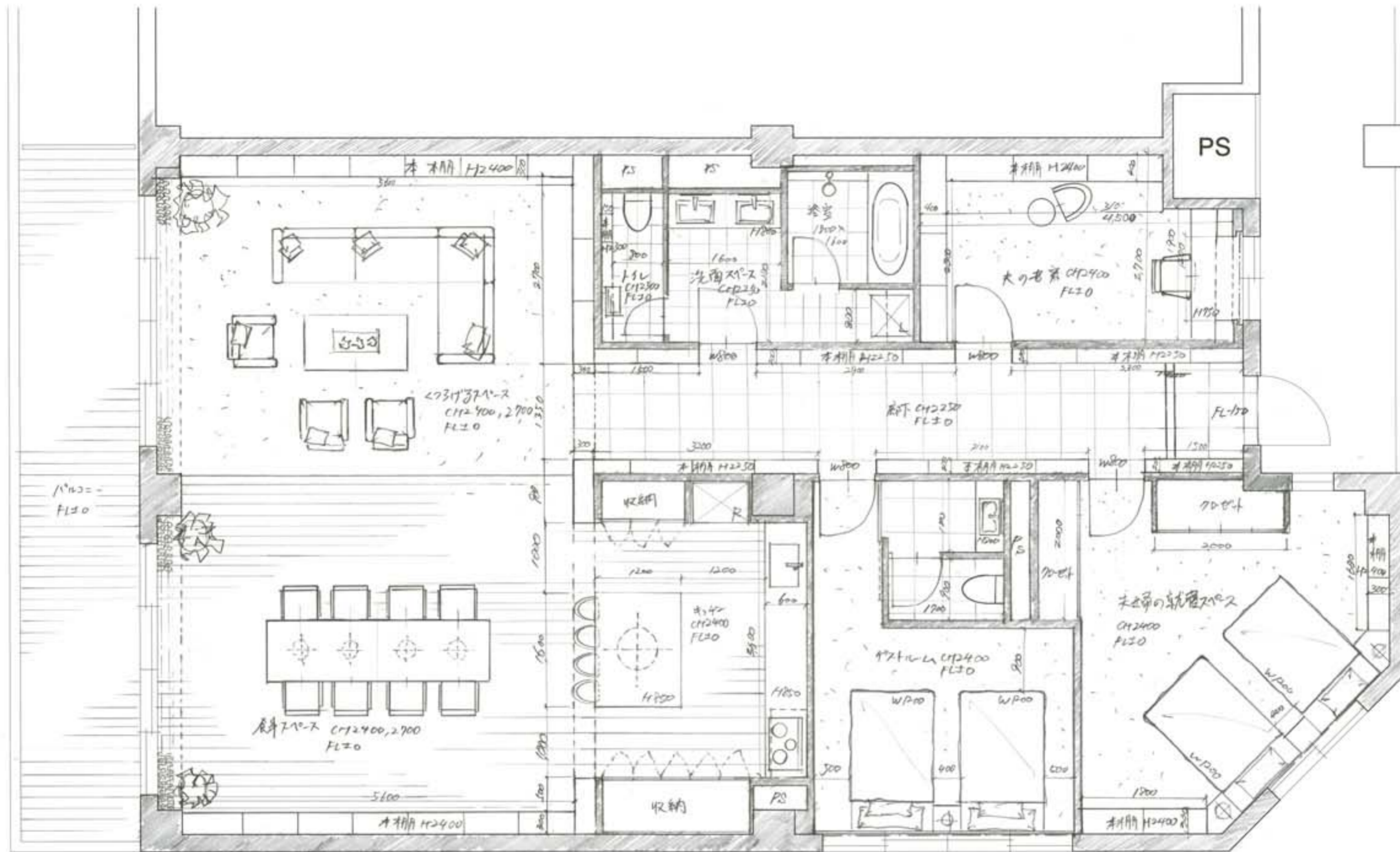
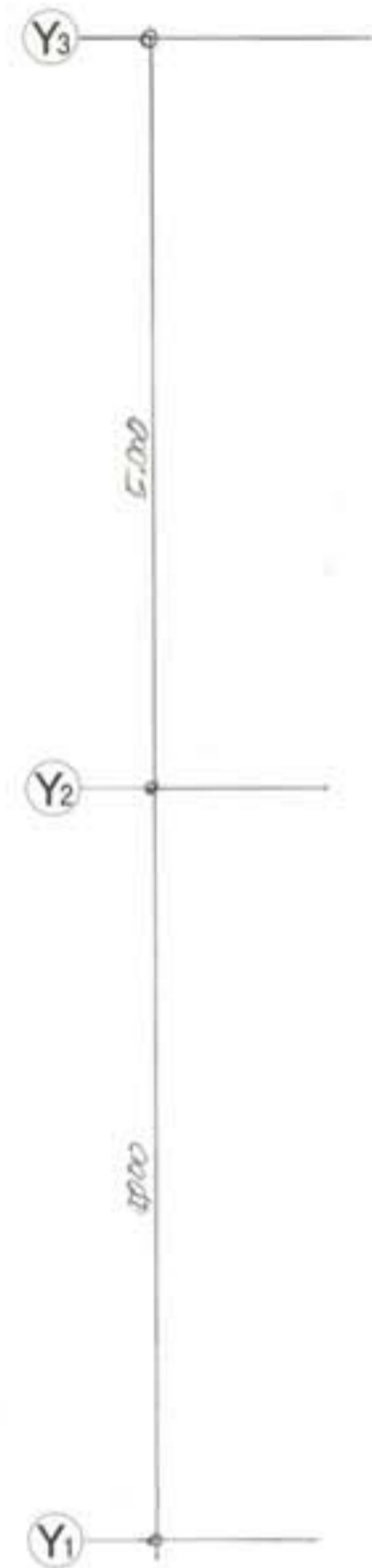
家具のスケッチ



設計上工夫した点を説明する。  
 設計主旨については、公表することにより、解答パターンが定型化するなど、適正な試験実施に影響を及ぼすことが想定されることから、公表しておりません。

INTERIOR PLANNER  
 平成30年度インテリアプランナー試験  
 設計製図答案用紙(2)

イ	ロ	ハ	ニ	ホ	ヘ	ト	チ	リ
(イ〜リ欄には記入しないこと)								
試験地			受験番号			氏名		
A								



家具名	材	型	寸法	家具名	材	寸法	文種
クッション椅子	カーペット	天然木組付	φ=1000	木の香	カーペット	φ=1000	φ=1000
食卓	フローリング	天然木組付	φ=1000	木の香	カーペット	φ=1000	φ=1000
A, 4人	フローリング	磁器管タイル	φ=1000	木の香	カーペット	φ=1000	φ=1000
洗面バス	磁器管タイル	磁器管タイル	φ=1000	木の香	カーペット	φ=1000	φ=1000



平面図兼家具配置図 縮尺1/50

INTERIOR PLANNER

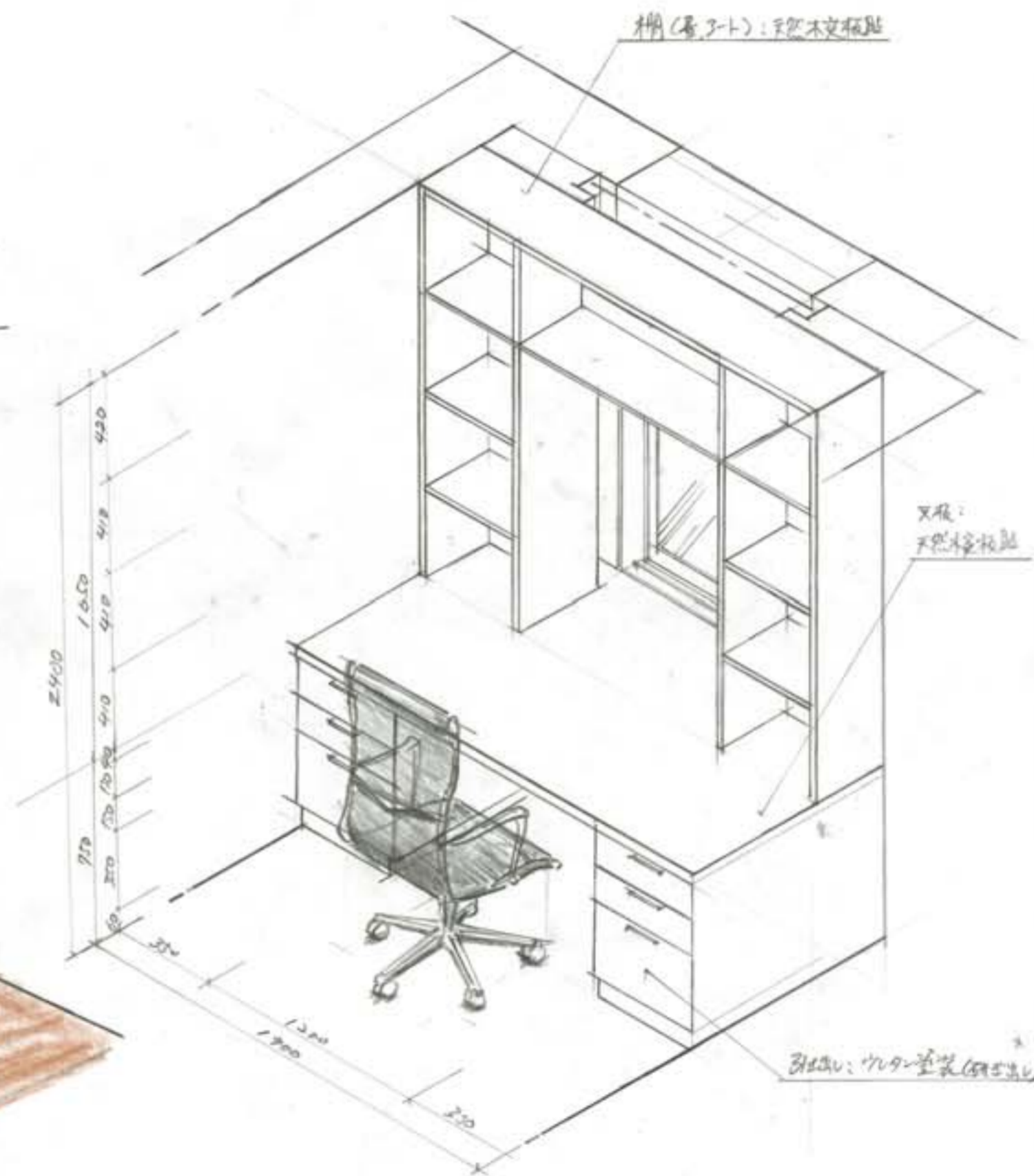
平成30年度インテリアプランナー試験  
設計製図答案用紙(1)

イ	ロ	ハ	ニ	ホ	ヘ	ト	チ	リ
(イ〜リ順には記入しないこと)								
試験地			受験番号			氏名		
<b>B</b>								

透視図



家具のスケッチ

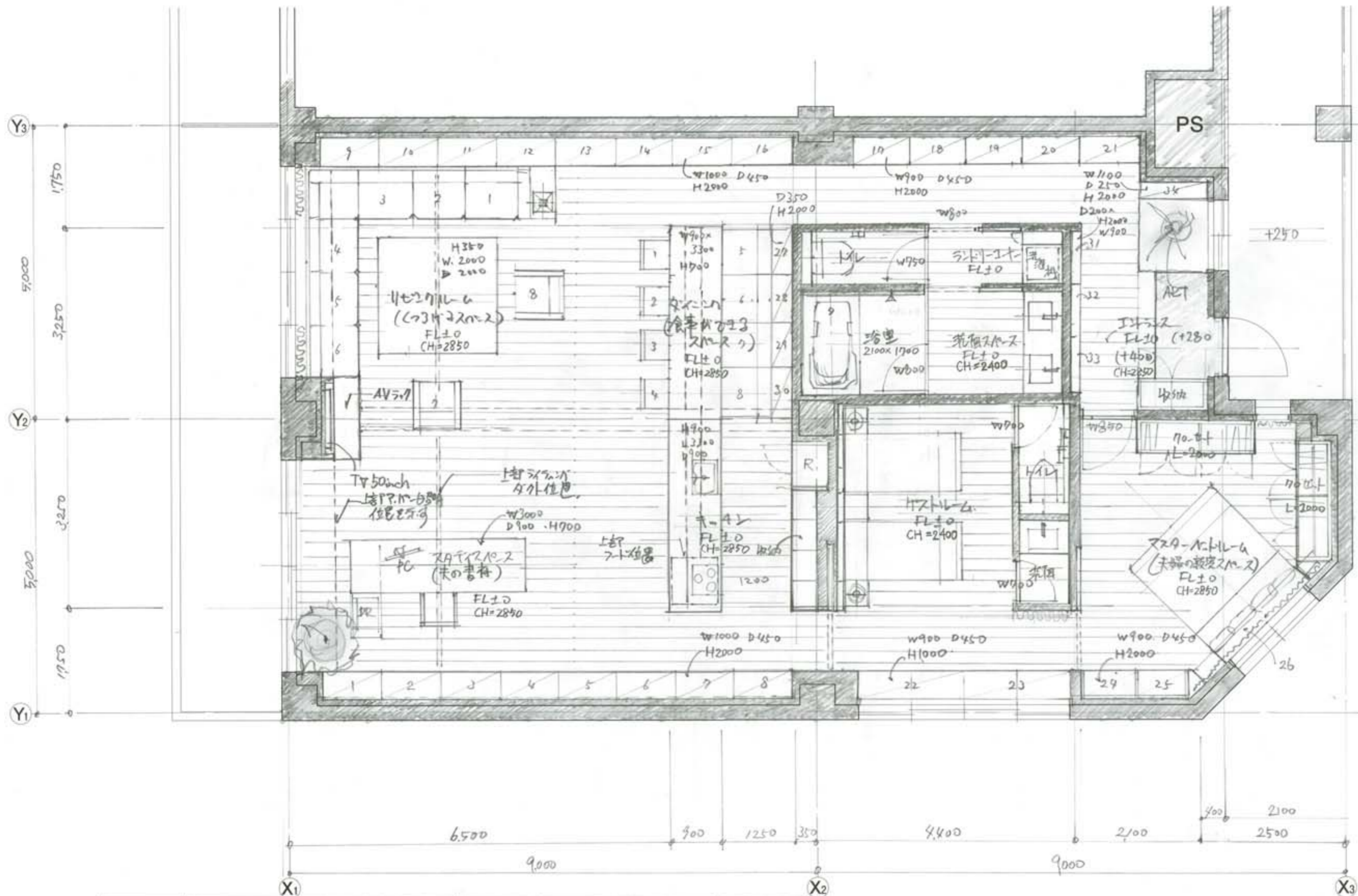


設計主旨については、公表することにより、解答パターンが定型化するなど、適正な試験実施に影響を及ぼすことが想定されることから、公表しておりません。

INTERIOR PLANNER

平成30年度インテリアプランナー試験  
設計製図答案用紙〔2〕

イ	ロ	ハ	ニ	ホ	ヘ	ト	チ	リ
(イ〜リ欄には記入しないこと)								
試験地			受験番号			氏名		
B								



	リビング	ダイニング	キッチン	トイレ	洗面	浴室	玄関
天井	RCおとしの上塗				同左	一部GB-Rの上塗	
壁	RCおとし 2階GBRの上塗				GB-Rの上塗		
床	フローリング (6ヶ所)			同左	同左	同左	一部タイル

平面図兼家具配置図 縮尺1/50



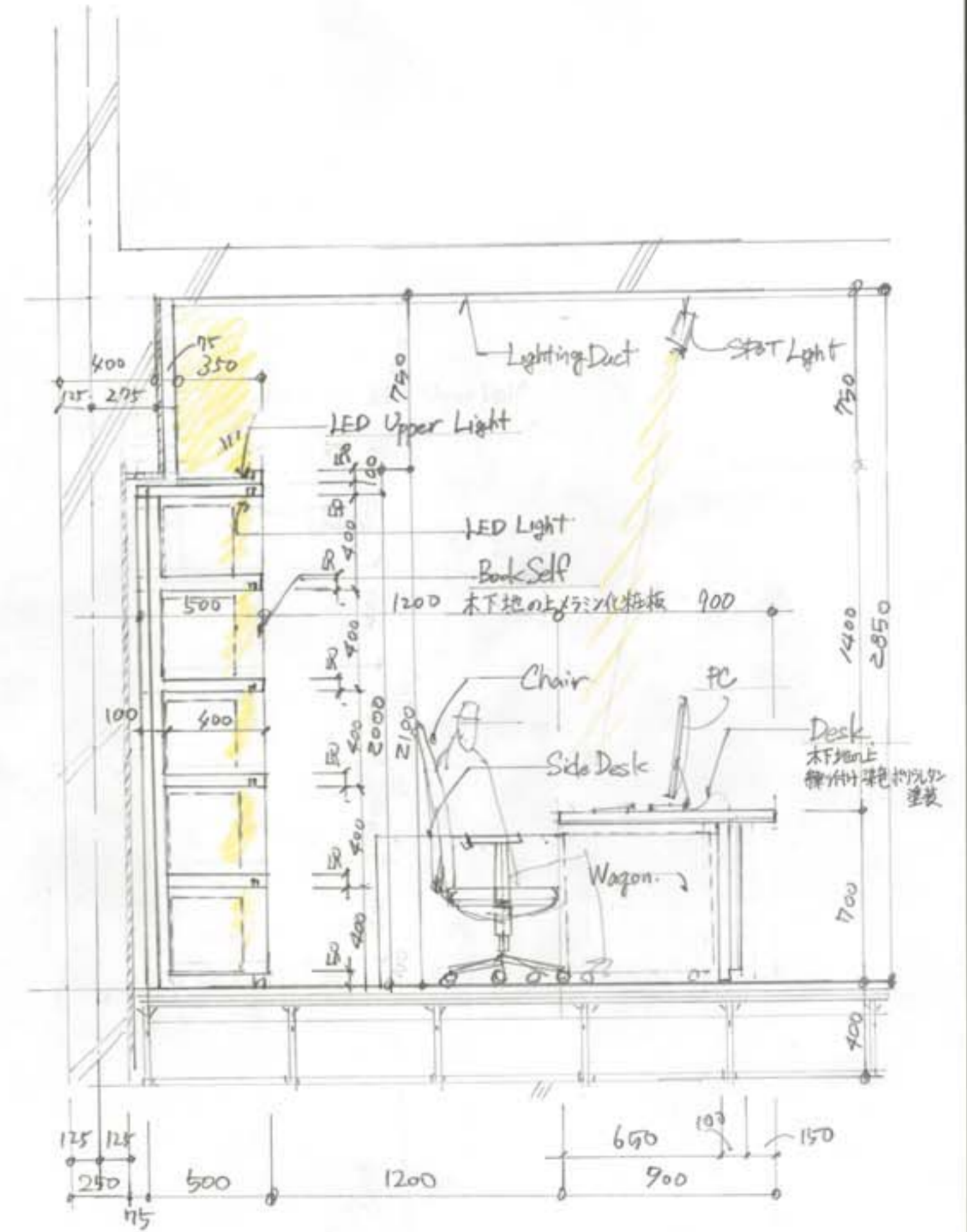
## INTERIOR PLANNER

平成30年度インテリアプランナー試験  
設計製図答案用紙(1)

イ	ロ	ハ	ニ	ホ	ヘ	ト	チ	リ
(イ〜リ欄には記入しないこと)								
試験地			受験番号			氏名		
						<b>C</b>		

透視図

家具のスケッチ



設計主旨については、公表することにより、解答パターンが定型化するなど、適正な試験実施に影響を及ぼすことが想定されることから、公表しておりません。

INTERIOR PLANNER

平成30年度インテリアプランナー試験  
設計製図答案用紙〔2〕

イ	ロ	ハ	ニ	ホ	ヘ	ト	チ	リ
(イ～リ欄には記入しないこと)								
試験地			受験番号			氏名		
						C		