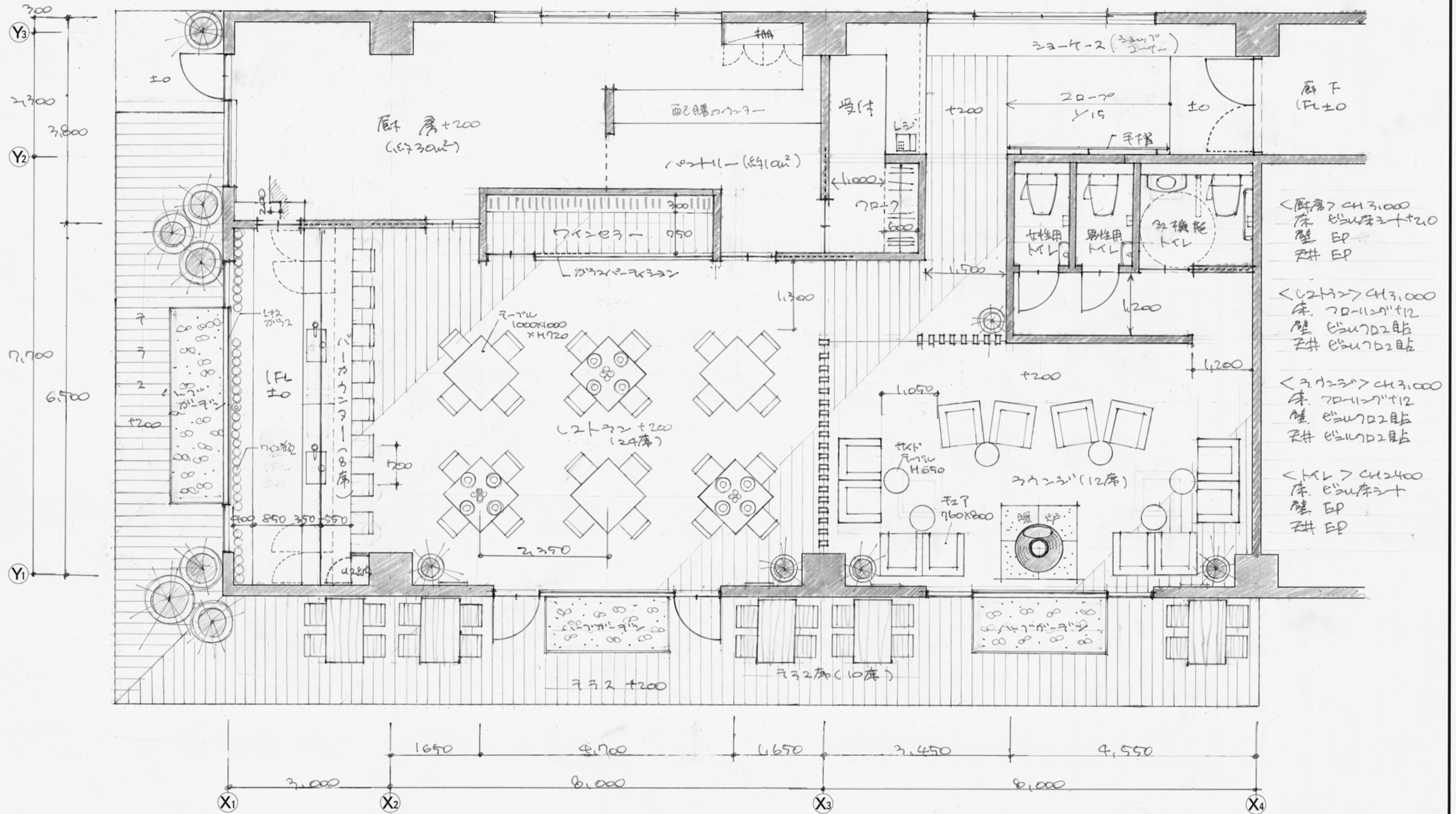


平成 29 年度インテリアプランナー試験「設計製図試験」
解答例の公表について

平成 29 年 11 月 19 日（日）に実施された標記試験の解答例を下記のとおり公表します。
インテリアプランナー試験は、当センター独自の資格制度として実施しているものです。

記

1. 解答例は、試験の透明性を高めるとともに、インテリアプランナーを志す者に対して、習得すべき知識及び技能(インテリアプランナーとして備えるべき「インテリアの設計に必要な基本的な知識及び技能」をいう。)を十分に備えた目標となるレベルのものとして、当センターに設置された試験委員会で作成されたものです。この解答例は、当センター本部・支部に掲示するとともに、インターネット上の当センターのホームページ（URL <http://www.jaeic.or.jp/>）にも掲載します。
2. 設計主旨については、公表することにより、解答パターンが定型化するなど、適正な試験実施に影響を及ぼすことが想定されることから、公表しておりません。
3. この解答例を転載・複製等する場合は、当センターの許諾を得てください。
4. この解答例に対する質問・問合せについては、一切お答えいたしません。



平面図兼家具配置図 縮尺1/50

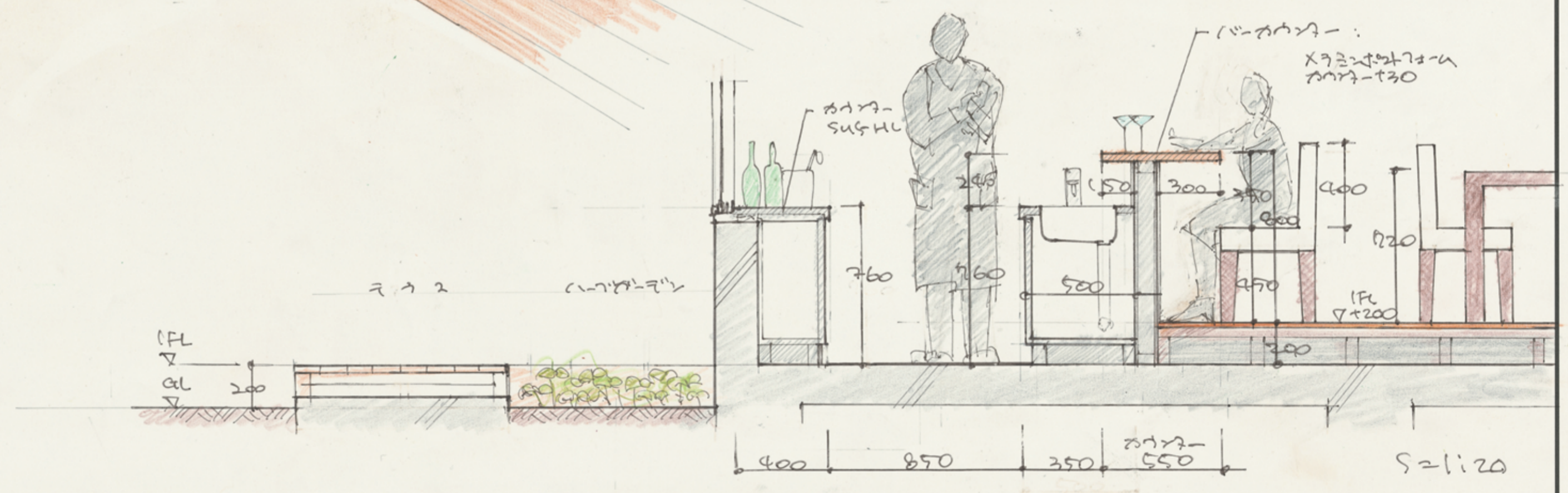
INTERIOR PLANNER

平成29年度インテリアプランナー試験
設計製図答案用紙(1)

| | | | | | | | | |
|-----------------|---|---|------|---|---|----|---|---|
| イ | ロ | ハ | ニ | ホ | ヘ | ト | チ | リ |
| (イ〜リ欄には記入しないこと) | | | | | | | | |
| 試験地 | | | 受験番号 | | | 氏名 | | |
| | | | | | | A | | |

透視図

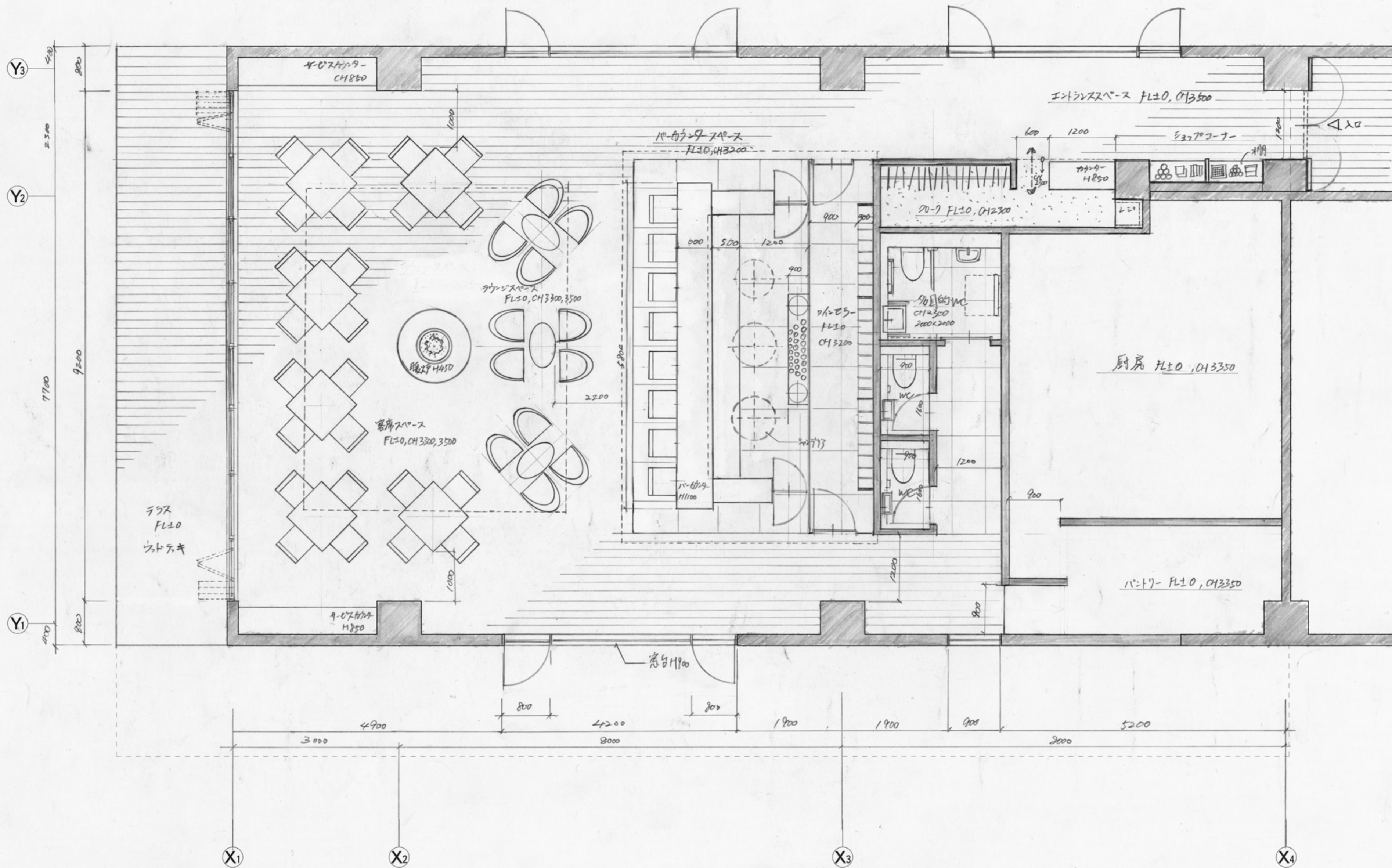
断面スケッチ



設計主旨については、公表することにより、解答パターンが定型化するなど、適正な試験実施に影響を及ぼすことが想定されることから、公表しておりません。

INTERIOR PLANNER
平成29年度インテリアプランナー試験
設計製図答案用紙(2)

| | | | | | | | | |
|-----------------|---|---|------|---|---|----|---|---|
| イ | ロ | ハ | ニ | ホ | ヘ | ト | チ | リ |
| (イ〜リ欄には記入しないこと) | | | | | | | | |
| 試験地 | | | 受験番号 | | | 氏名 | | |
| | | | | | | A | | |



| | | | | | | | | |
|--------------|----------|------------|------------|------------|----------|---------|---------|--------|
| インテリアスペース | ロ-ク | ラウンジスペース | バ-カウチ-スペース | 客席スペース | ワインセラー | パントリー | 厨房 | 客用トイレ |
| 床 ヴィンチフローリング | アインカーペット | ヴィンチフローリング | 磁器質タイル | ヴィンチフローリング | 磁器質タイル | ビニル床シート | ビニル床シート | 磁器質タイル |
| 壁 天然木組付 | 天然木組付 | 石張り | ガラス(高透過) | 石張り | ガラス(高透過) | ボ-ト塗装 | ボ-ト塗装 | 磁器質タイル |
| 天井 ボ-ト塗装 | ボ-ト塗装 | ボ-ト塗装 | 天然木組付 | ボ-ト塗装 | ボ-ト塗装 | 岩綿吸音板 | 岩綿吸音板 | ボ-ト塗装 |



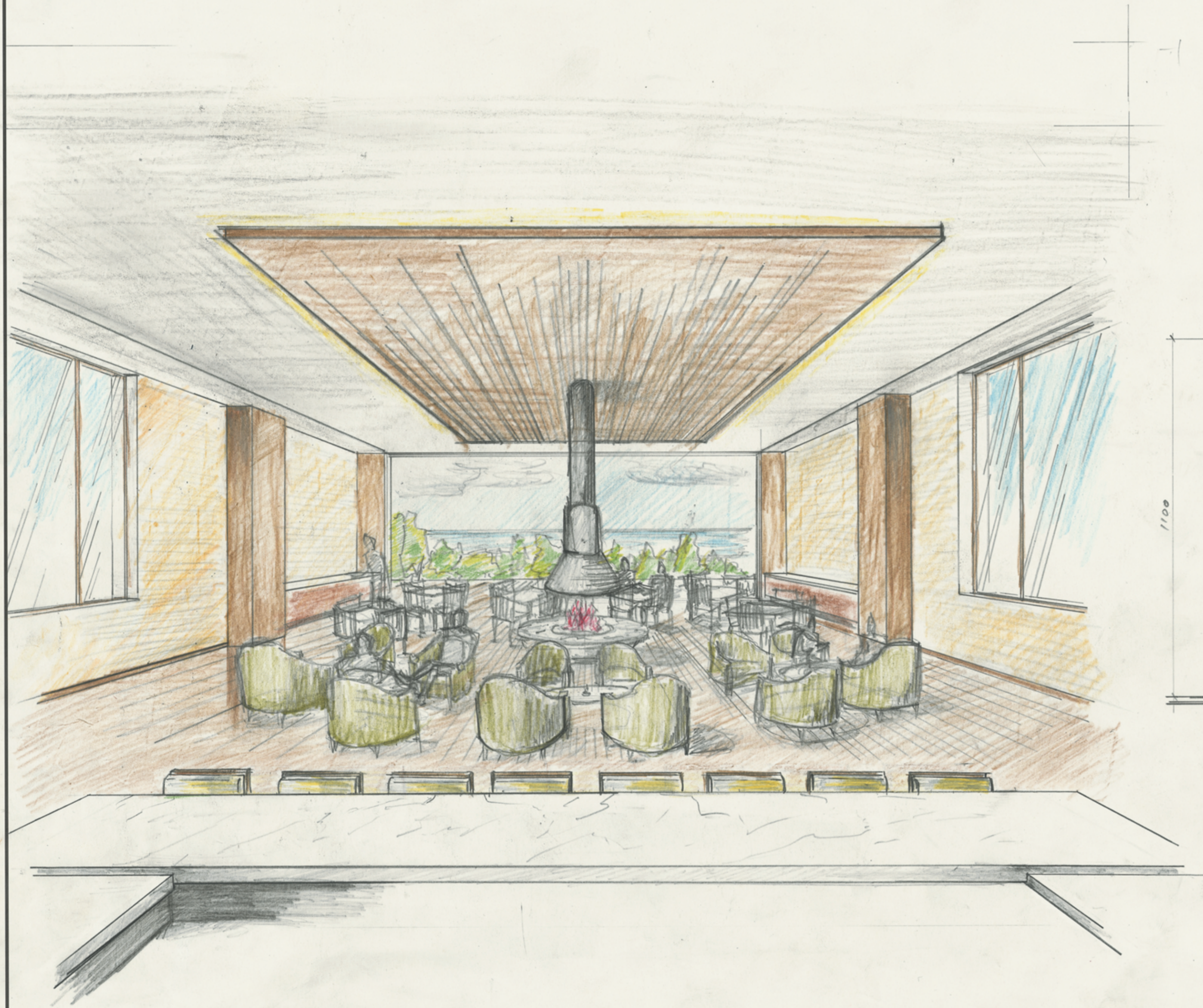
平面図兼家具配置図 縮尺1/50

INTERIOR PLANNER

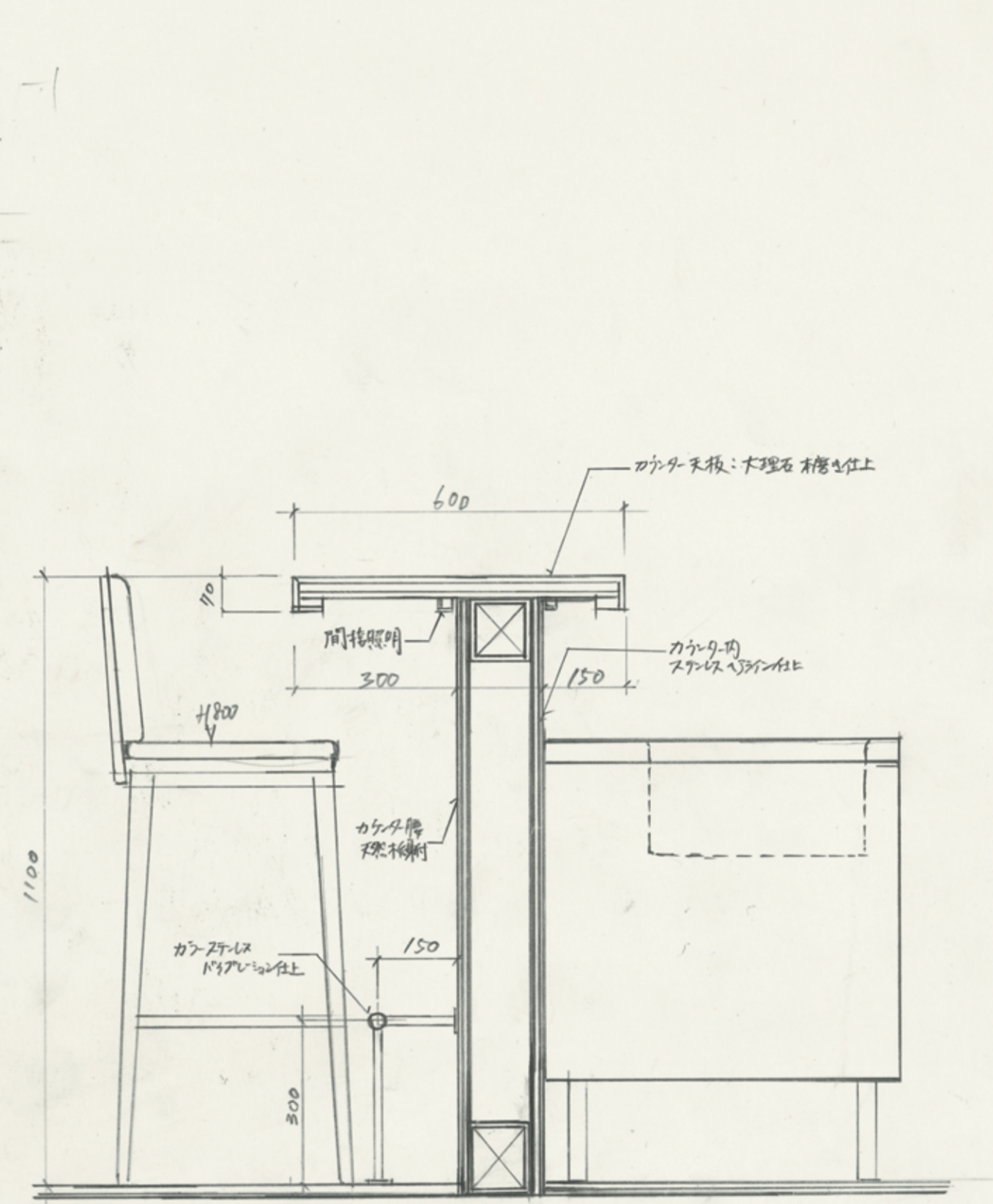
平成29年度インテリアプランナー試験
設計製図答案用紙(1)

| | | | | | | | | |
|-----------------|---|---|------|---|---|----|---|---|
| イ | ロ | ハ | ニ | ホ | ヘ | ト | チ | リ |
| (イ〜リ欄には記入しないこと) | | | | | | | | |
| 試験地 | | | 受験番号 | | | 氏名 | | |
| | | | | | | B | | |

透視図



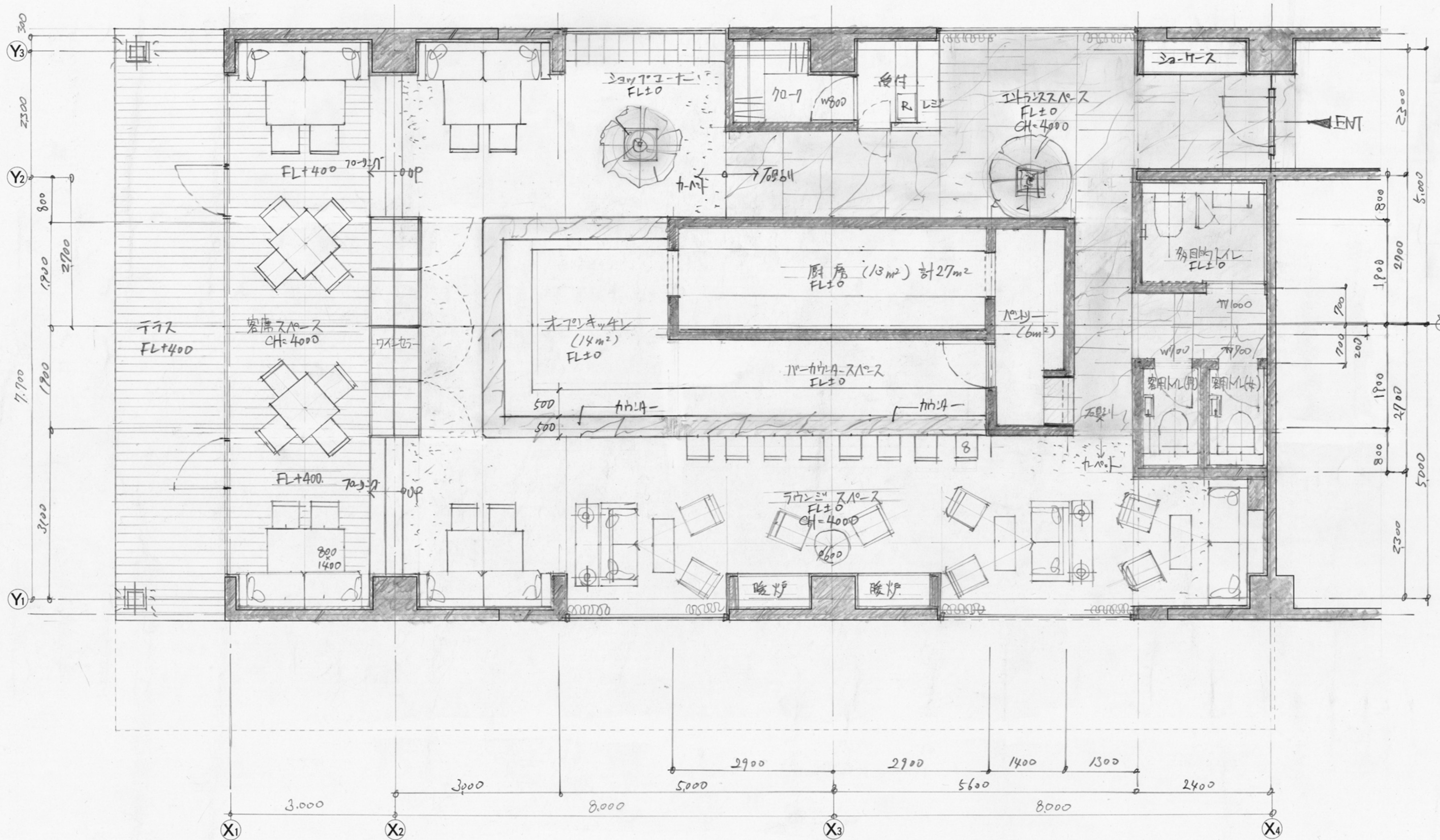
断面スケッチ



設計主旨については、公表することにより、解答パターンが定型化するなど、適正な試験実施に影響を及ぼすことが想定されることから、公表していません。

INTERIOR PLANNER
平成29年度インテリアプランナー試験
設計製図答案用紙(2)

| | | | | | | | | |
|-----------------|---|---|------|---|---|----|---|---|
| イ | ロ | ハ | ニ | ホ | ヘ | ト | チ | リ |
| (イ〜リ欄には記入しないこと) | | | | | | | | |
| 試験地 | | | 受験番号 | | | 氏名 | | |
| | | | | | | B | | |



| | | | | | |
|----|------------|----------|----------|----------------|-------|
| | エントランススペース | リビングスペース | 客席スペース | キッチン・ダイニングスペース | 客用トイレ |
| 天井 | 木ルバー | 木ルバー | 木ルバー | 木ルバー | EP 珧土 |
| 壁 | スタ.珧土 | スタ.珧土 | 木綿付珧土 | スタ.珧土 | タイル珧土 |
| 床 | 大理石珧土 | カーペット珧土 | 70-リンク珧土 | 長尺珧土 | 花巻珧土 |

平面図兼家具配置図 縮尺1/50

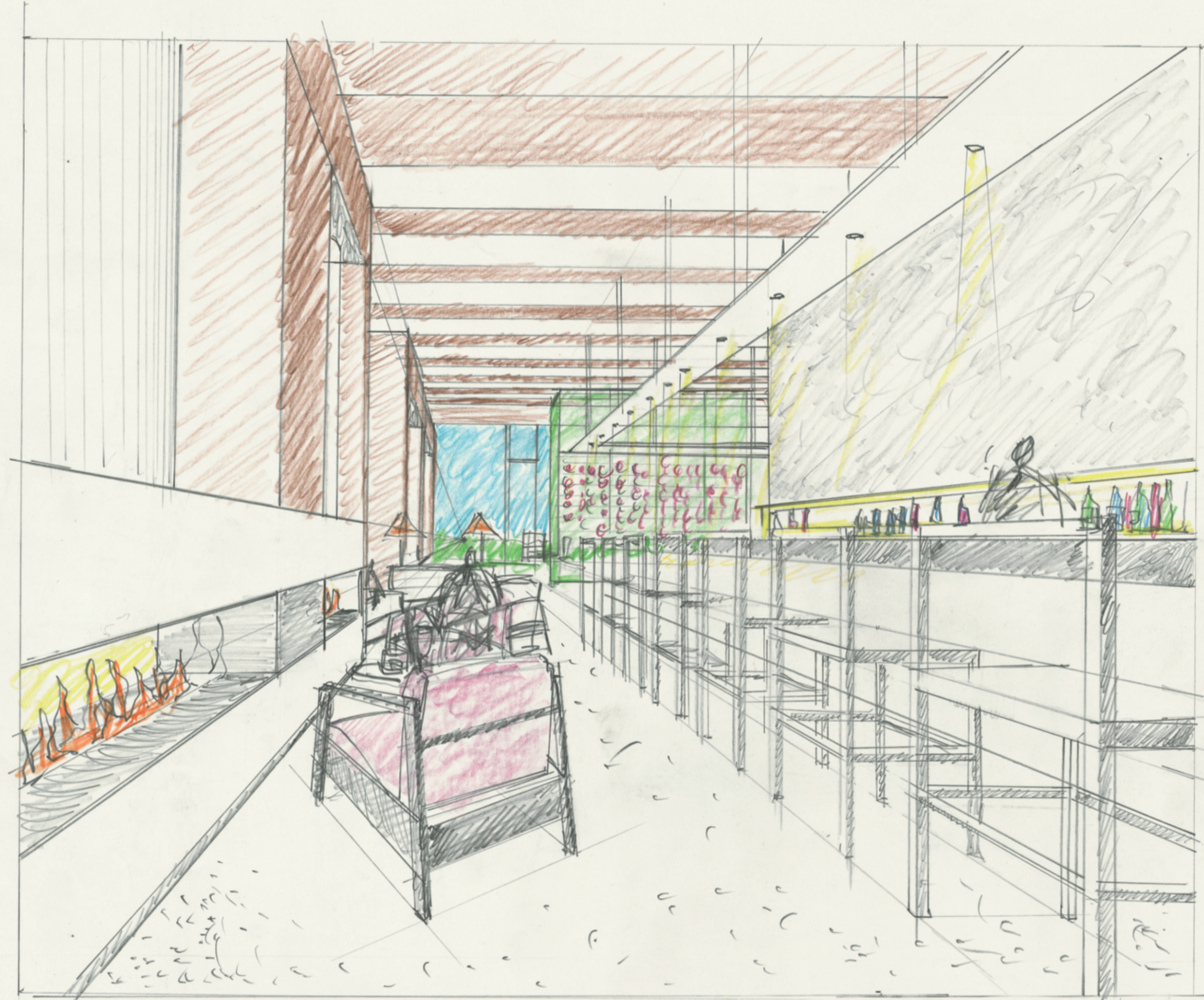


INTERIOR PLANNER

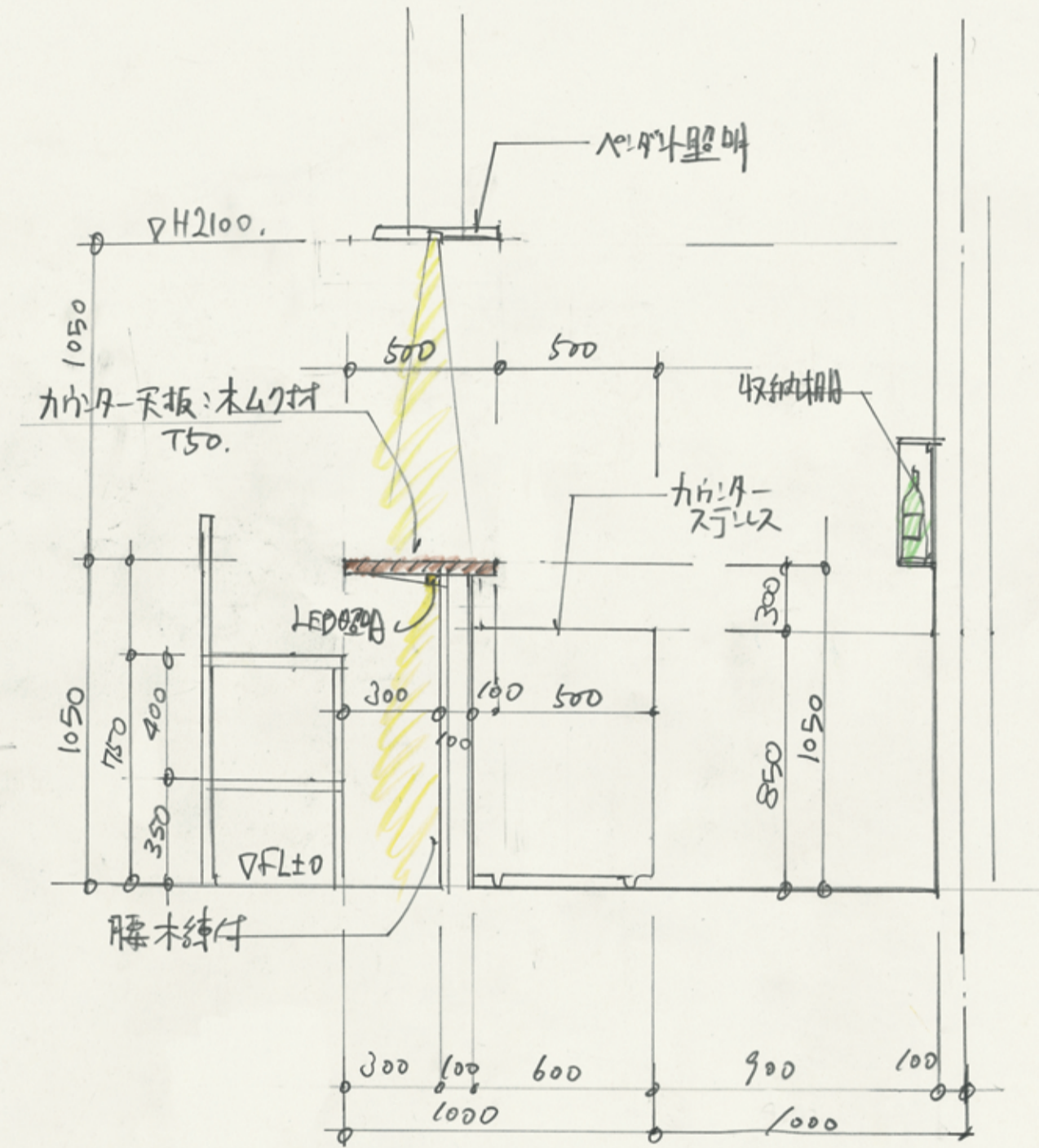
平成29年度インテリアプランナー試験
設計製図答案用紙(1)

| | | | | | | | | |
|-----------------|---|---|------|---|---|----|---|---|
| イ | ロ | ハ | ニ | ホ | ヘ | ト | チ | リ |
| (イ〜リ欄には記入しないこと) | | | | | | | | |
| 試験地 | | | 受験番号 | | | 氏名 | | |
| | | | | | | C | | |

透視図



断面スケッチ



設計主旨については、公表することにより、解答パターンが定型化するなど、適正な試験実施に影響を及ぼすことが想定されることから、公表しておりません。

INTERIOR PLANNER
平成29年度インテリアプランナー試験
設計製図答案用紙(2)

| | | | | | | | | |
|-----------------|---|---|------|---|---|----|---|---|
| イ | ロ | ハ | ニ | ホ | ヘ | ト | チ | リ |
| (イ〜リ欄には記入しないこと) | | | | | | | | |
| 試験地 | | | 受験番号 | | | 氏名 | | |
| | | | | | | C | | |