

平成 29 年 2 月 23 日
公益財団法人 建築技術教育普及センター

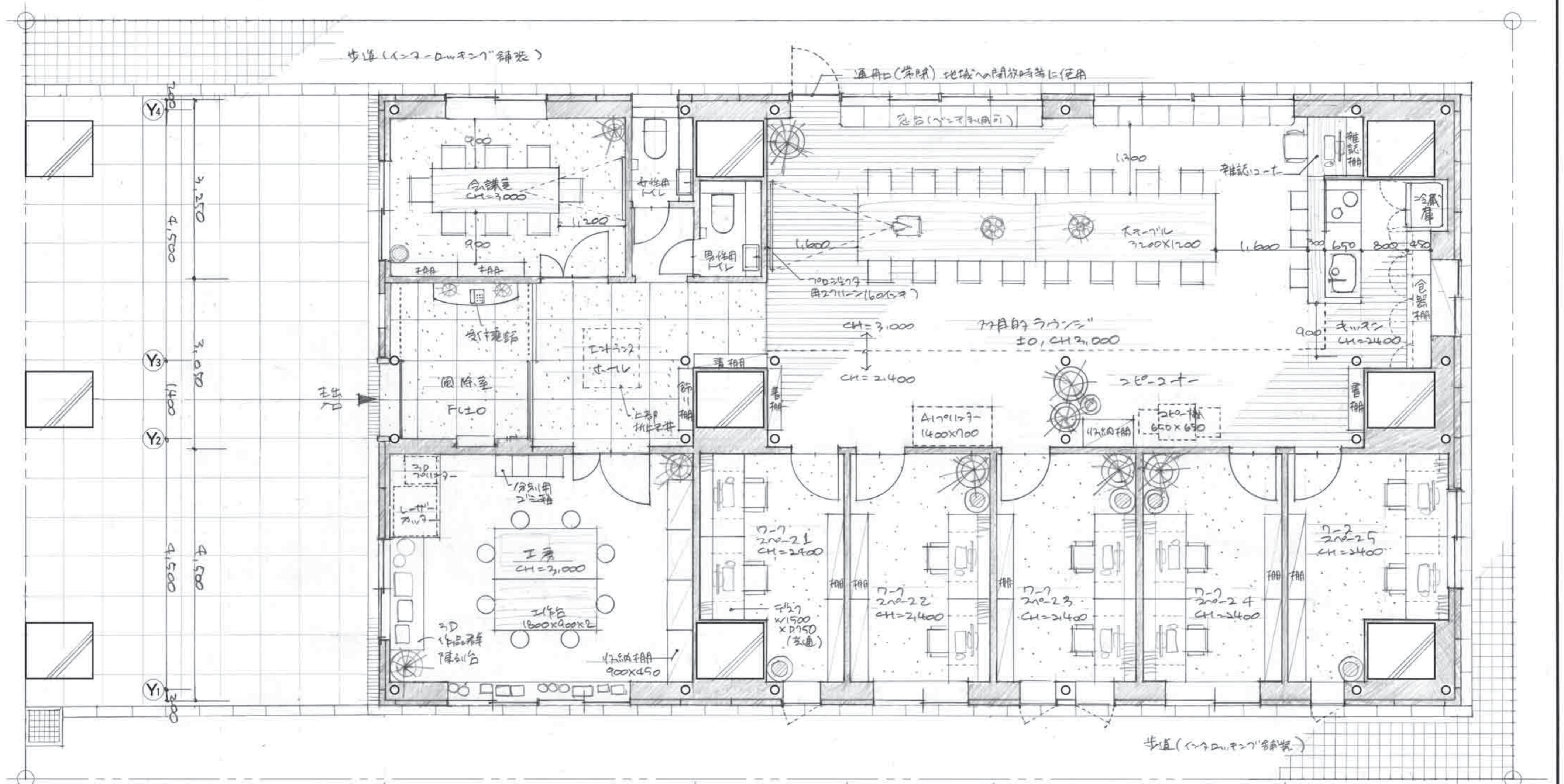
平成 28 年度インテリアプランナー試験「設計製図試験」 解答例の公表について

平成 28 年 11 月 20 日（日）に実施された標記試験の解答例を下記のとおり公表します。
インテリアプランナー試験は、当センター独自の資格制度として実施しているものです。

記

1. 解答例は、試験の透明性を高めるとともに、インテリアプランナーを志す者に対して、習得すべき知識及び技能(インテリアプランナーとして備えるべき「インテリアの設計に必要な基本的な知識及び技能」をいう。)を十分に備えた目標となるレベルのものとして、当センターに設置された試験委員会で作成されたものです。この解答例は、当センター本部・支部に掲示するとともに、インターネット上の当センターのホームページ（URL <http://www.jaeic.or.jp/>）にも掲載します。
2. 設計主旨については、公表することにより、解答パターンが定型化するなど、適正な試験実施に影響を及ぼすことが想定されることから、公表しておりません。
3. この解答例を転載・複製等する場合は、当センターの許諾を得てください。
4. この解答例に対する質問・問合せについては、一切お答えいたしません。

歩行経路用通路



< 図解室・エントランス >
床 大判タイル貼 (FL±0)
壁 ビックリD2貼
天井 石膏ボード

< ラウンジ >
床 70-1127 (FL±0)
壁 ビックリD2貼
天井 石膏ボード

< ワークスペース >
床 70-1127 (FL±0)
壁 ビックリD2貼
天井 ビックリD2貼

< 工房 >
床 ビックリD2貼 (FL±0)
壁 ビックリD2貼
天井 化粧石膏ボード

< 会議室 >
床 70-1127 (FL±0)
壁 ビックリD2貼
天井 石膏ボード

平面図兼家具配置図 縮尺1/50

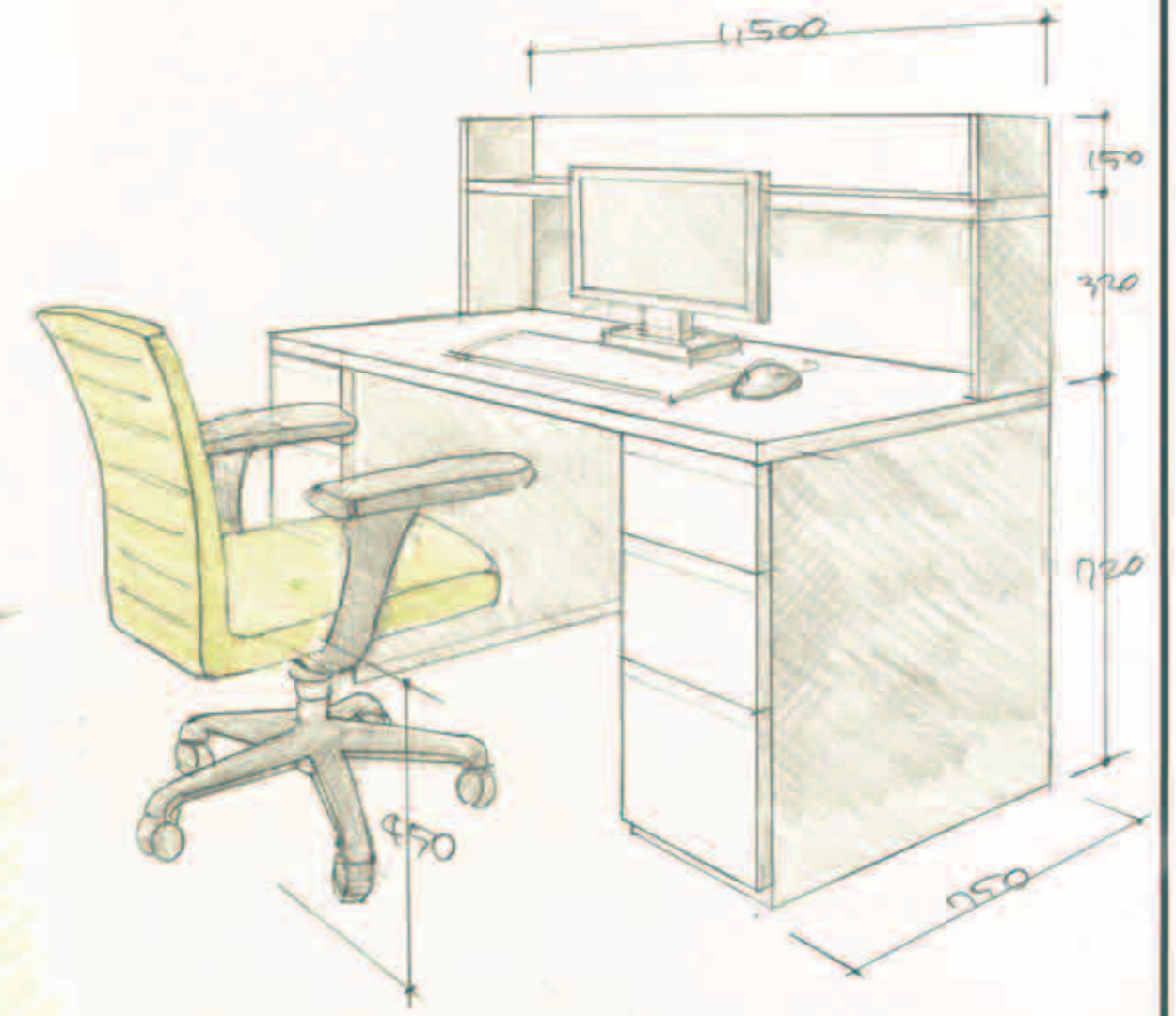
INTERIOR PLANNER

平成28年度インテリアプランナー試験
設計製図答案用紙(1)

イ	ロ	ハ	ニ	ホ	ヘ	ト	チ	リ
(イ〜リ欄には記入しないこと)								
試験地			受験番号			氏名		
A								

透視図

家具のスケッチ



椅子
 2014年7月
 人工物
 500x550xH900

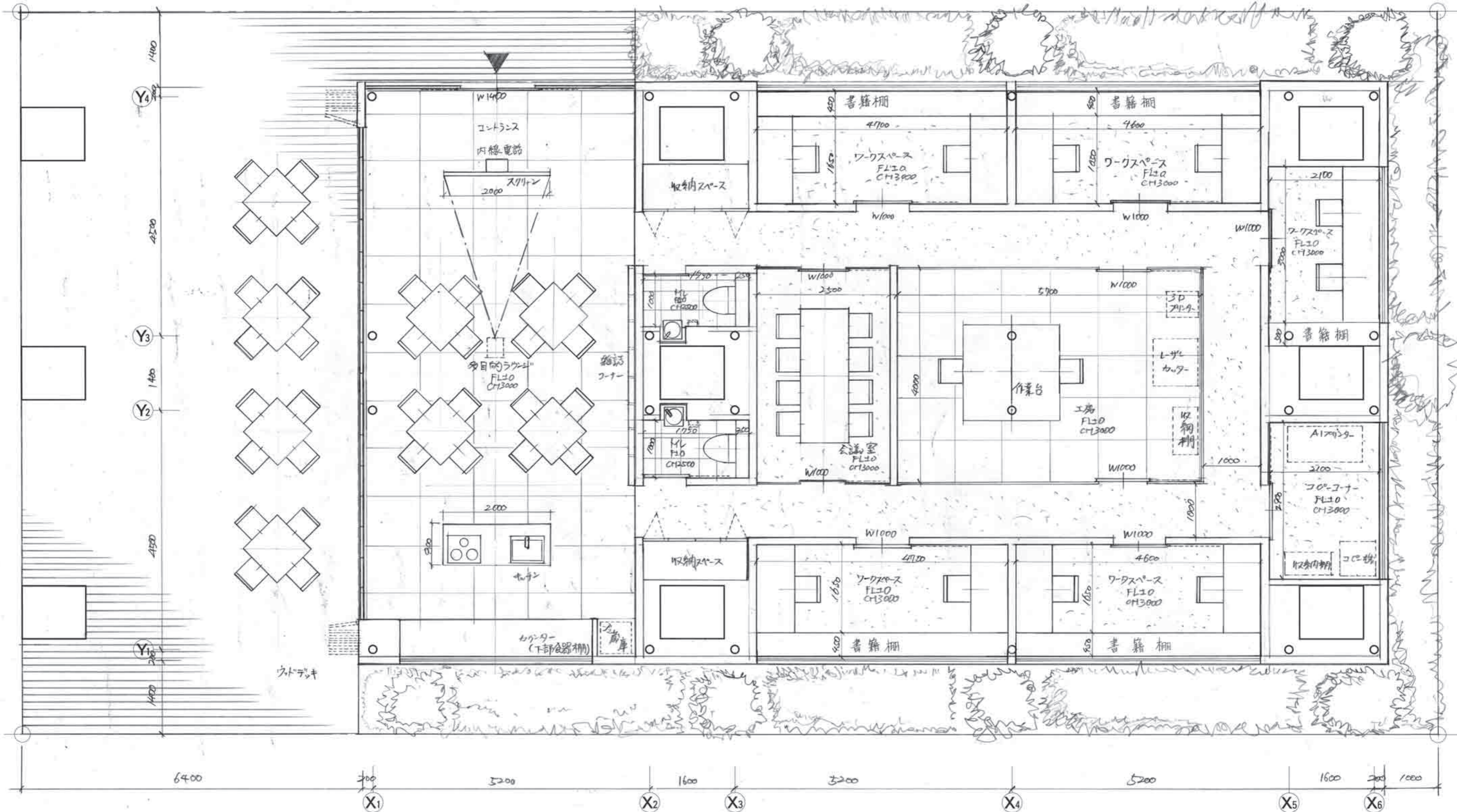
デスク
 2014年7月
 人工物
 W1150xD750xH1120

設計主旨については、公表することにより、解答パターンが定型化するなど、適正な試験実施に影響を及ぼすことが想定されることから、公表しておりません。

INTERIOR PLANNER

平成28年度インテリアプランナー試験
 設計製図答案用紙(2)

イ	ロ	ハ	ニ	ホ	ヘ	ト	チ	リ
(イ〜リ順には記入しないこと)								
試験地			受験番号			氏名		
						A		



- | | | | | | | |
|--|--|---|---|---|--|---|
| 専用エリア
床: PVCカーペット
壁: 化粧珪藻土
天井: 木目塗装 | エントランス
床: 磁器タイル
壁: 化粧珪藻土
天井: 木目塗装 | 多目的ラウンジ
床: 磁器タイル
壁: 化粧珪藻土
天井: 木目塗装 | 会議室
床: PVCカーペット
壁: ボーダー
天井: 木目塗装 | 工房
床: 磁器タイル
壁: ビニルクロス
天井: 木目塗装 | コーンナー
床: PVCカーペット
壁: 化粧珪藻土
天井: 木目塗装 | トイレ
床: 磁器タイル
壁: 化粧珪藻土
天井: 木目塗装 |
|--|--|---|---|---|--|---|

平面図兼家具配置図 縮尺1/50

INTERIOR PLANNER

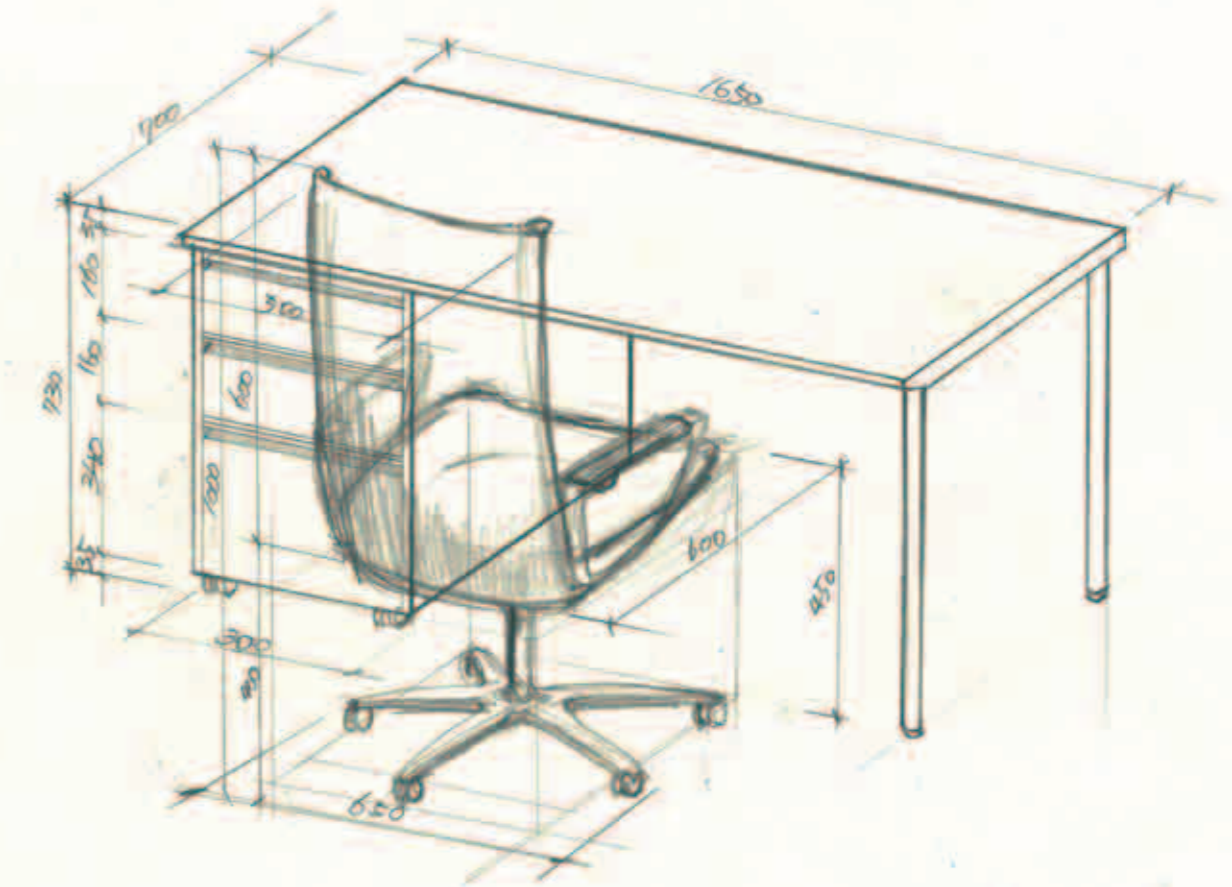
平成28年度インテリアプランナー試験
設計製図答案用紙(1)

イ	ロ	ハ	ニ	ホ	ヘ	ト	チ	リ
(イ〜リ欄には記入しないこと)								
試験地			受験番号			氏名		
B								

透視図



家具のスケッチ



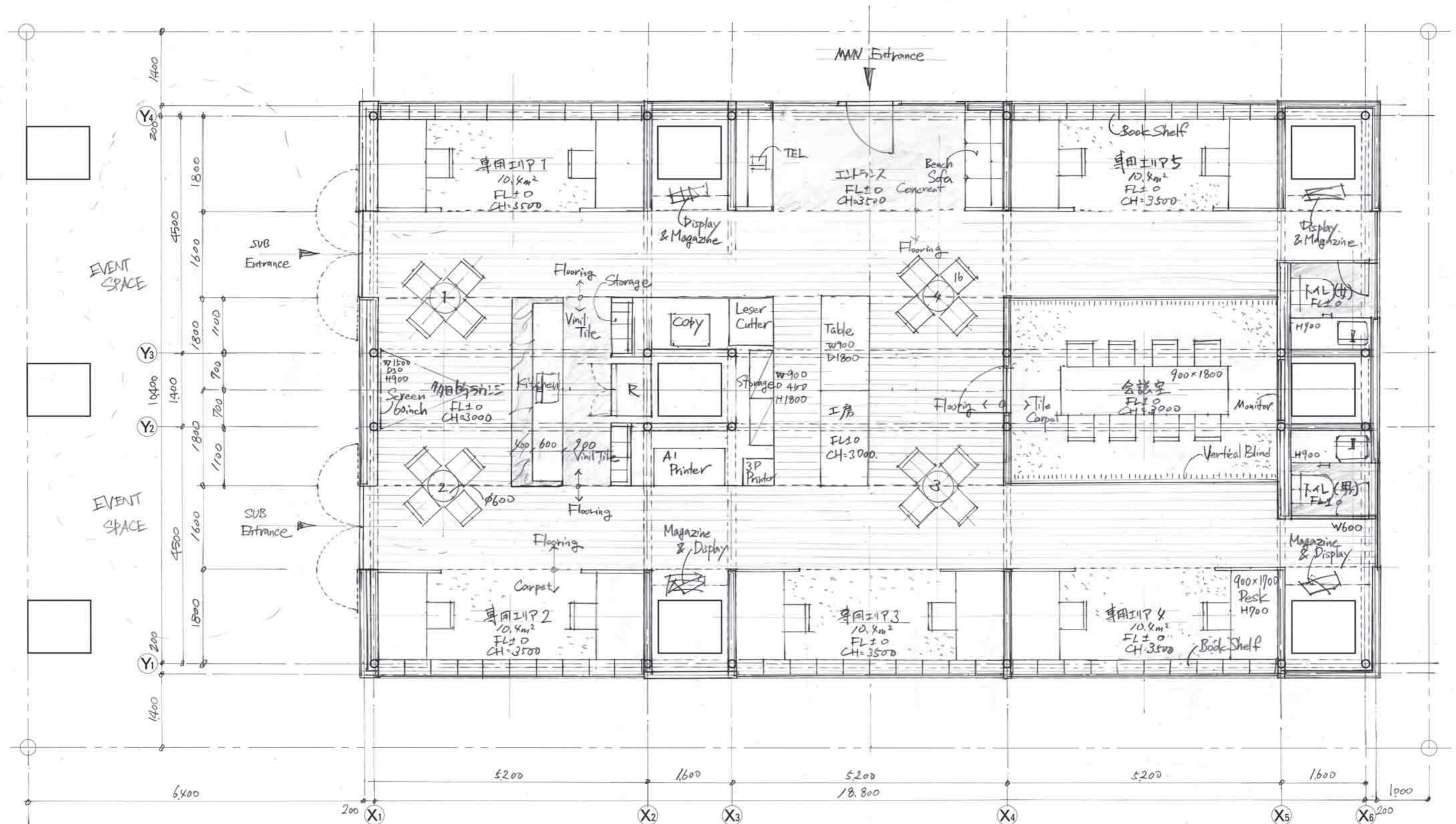
デスク
 天板: アルミ板
 脚部: スチールパイプ
 ウォール: スチールパイプ

椅子
 背座: 布
 アーム: スチール
 脚部: スチールパイプ

設計主旨については、公表することにより、解答パターンが定型化するなど、適正な試験実施に影響を及ぼすことが想定されることから、公表していません。

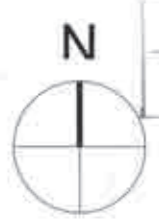
INTERIOR PLANNER
 平成28年度インテリアプランナー試験
 設計製図答案用紙(2)

イ	ロ	ハ	ニ	ホ	ヘ	ト	チ	リ
(イ～リ欄には記入しないこと)								
試験地			受験番号			氏名		
						B		



	専用デスク	インテリア	多目的ラウンジ	会議室	工房	コピーコーナー	トイレ
天井	16-N-1の土果塗装	16-N-1の土果塗装	PBのEP塗装 EP16-N-1天井	吸音パネル貼付	PBの土EP塗装	PBの土EP塗装	吸音パネル貼付
壁	スチールパネル貼	スチールパネル貼	スチールパネル貼	ガラスパネル貼付 スチールパネル	スチールパネル	スチールパネル	スチールパネル貼付
床	タイルカーペット	モルタル全面仕上げ	70-1のタイル貼 一部タイルカーペット	タイルカーペット	70-1のタイル貼	70-1のタイル貼	モルタル全面仕上げ

平面図兼家具配置図 縮尺1/50



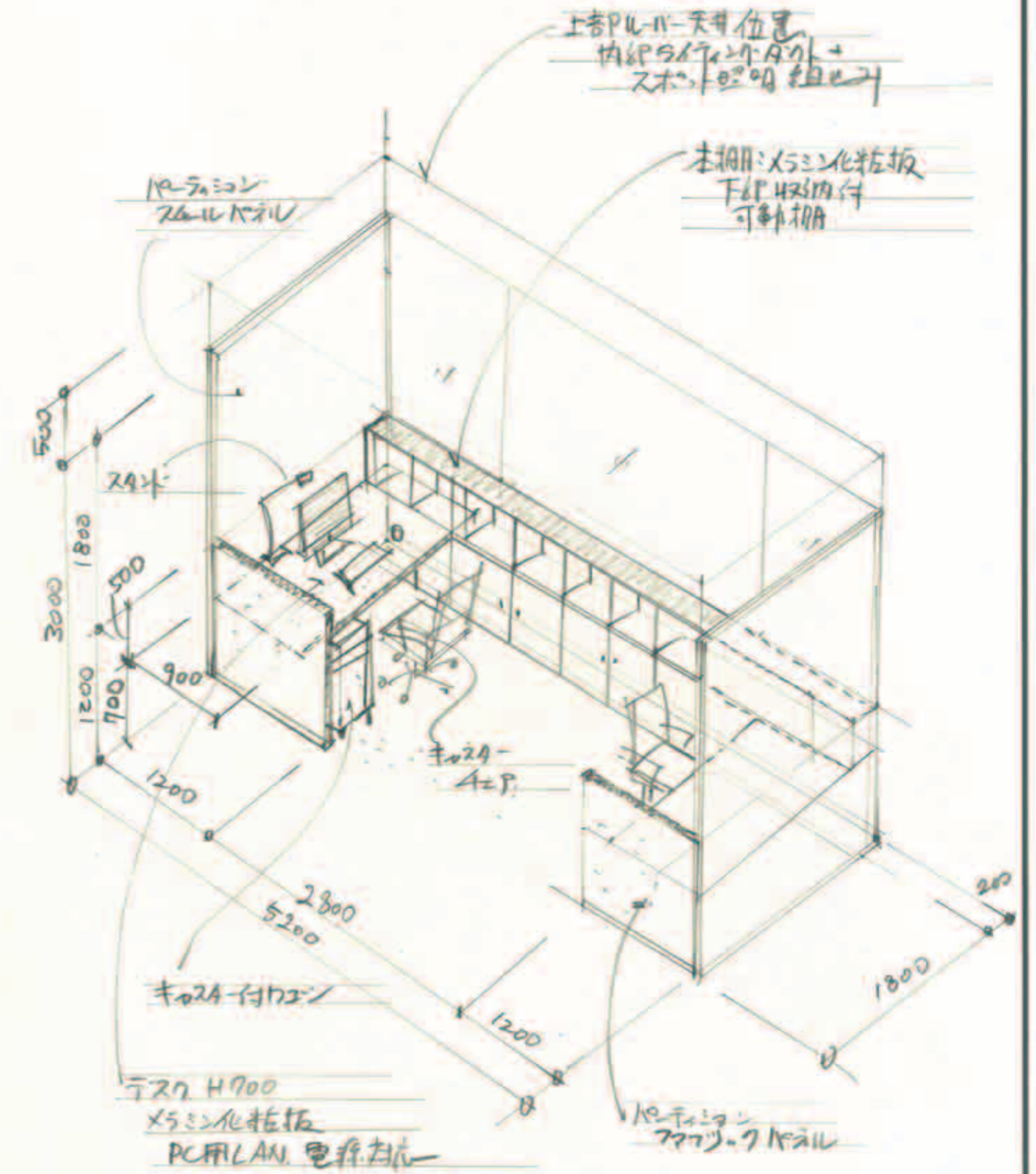
INTERIOR PLANNER
 平成28年度インテリアプランナー試験
 設計製図答案用紙(1)

イ	ロ	ハ	ニ	ホ	ヘ	ト	チ	リ
(イ〜リ欄には記入しないこと)								
試験地			受験番号			氏名		
						C		

透視図



家具のスケッチ



設計主旨については、公表することにより、解答パターンが定型化するなど、適正な試験実施に影響を及ぼすことが想定されることから、公表していません。

INTERIOR PLANNER

平成28年度インテリアプランナー試験
設計製図答案用紙(2)

イ	ロ	ハ	ニ	ホ	ヘ	ト	チ	リ
(イ〜リ欄には記入しないこと)								
試験地			受験番号			氏名		
						C		