

平成 30 年 12 月 6 日

公益財団法人 建築技術教育普及センター

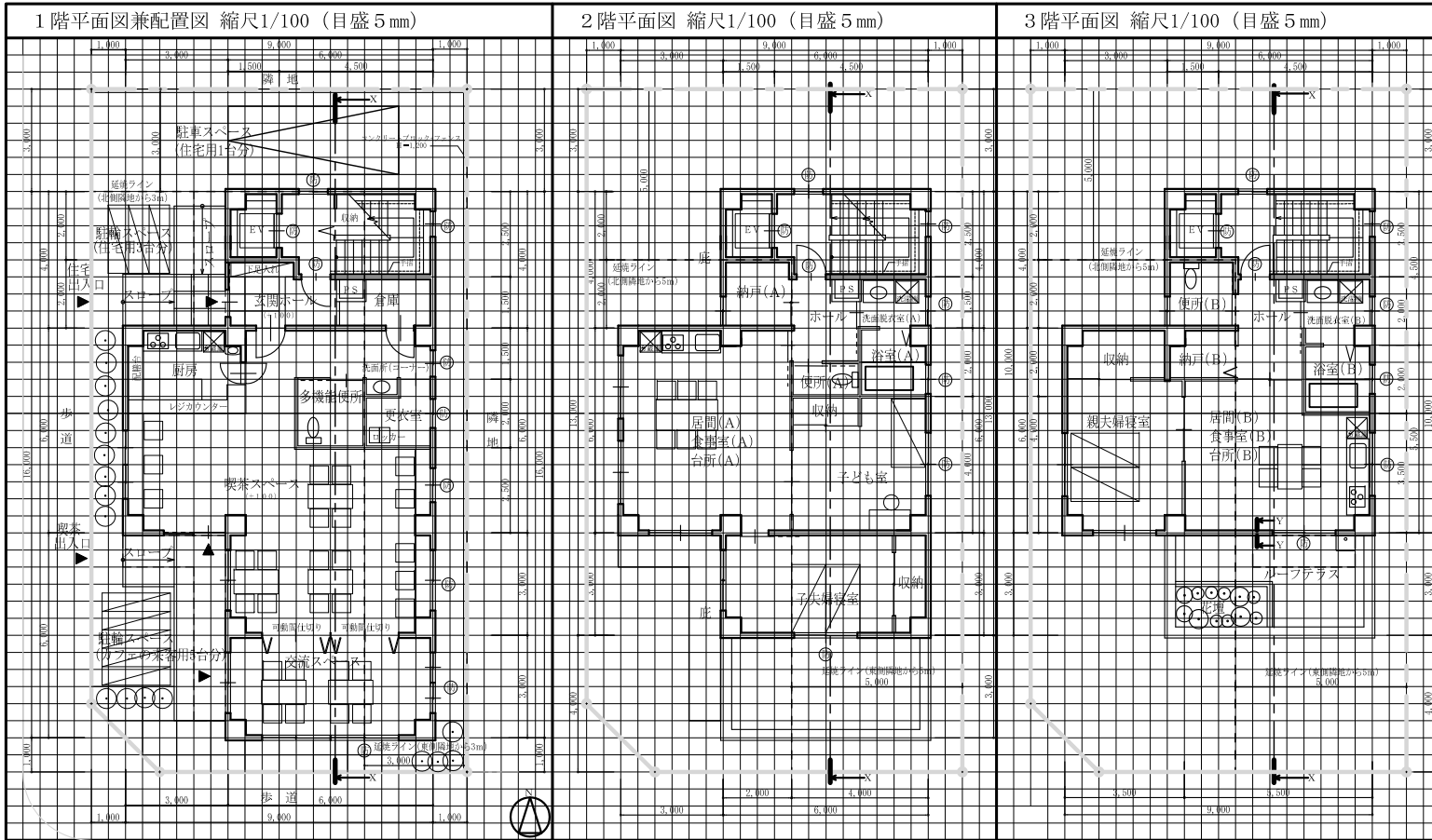
平成 30 年二級建築士試験 「設計製図の試験」標準解答例の公表について

平成 30 年 9 月 9 日(日)及び 11 月 4 日(日)に実施されました標記試験の標準解答例(合格水準の標準的な解答例をいう。)を下記のとおり公表します。

二級建築士試験は、建築士法第 13 条及び第 15 条の 6 の規定に基づいて、全国 47 都道府県の指定試験機関である当センター(理事長 鈴木 眞生)が実施しています。

記

1. 標準解答例は、試験の透明性を高めるとともに、建築士を志す者に対して、習得すべき知識及び技能(二級建築士として備えるべき「建築物の設計に必要な基本的かつ総合的な知識及び技能」をいう。)の目安を示す資料として、当センターに設置された試験委員会で作成されたものです。この標準解答例は、当センター本部・支部及び都道府県建築士会の事務所に掲示するとともに、インターネット上の当センターのホームページ(URL <https://www.jaeic.or.jp/>)にも掲載します。なお、標準解答例は、合格水準の標準的な解答例を示すことを意図したものです。
2. 部分詳細図(断面)、主要構造部材表及び計画の要点等については、公表することにより、解答パターンが定型化するなど、適正な試験実施に影響を及ぼすことが想定されることから、公表しておりません。
3. この標準解答例を転載・複製等する場合は、当センターの許諾を得てください。
4. この標準解答例に対する質問・問合せについては、一切お答えいたしません。

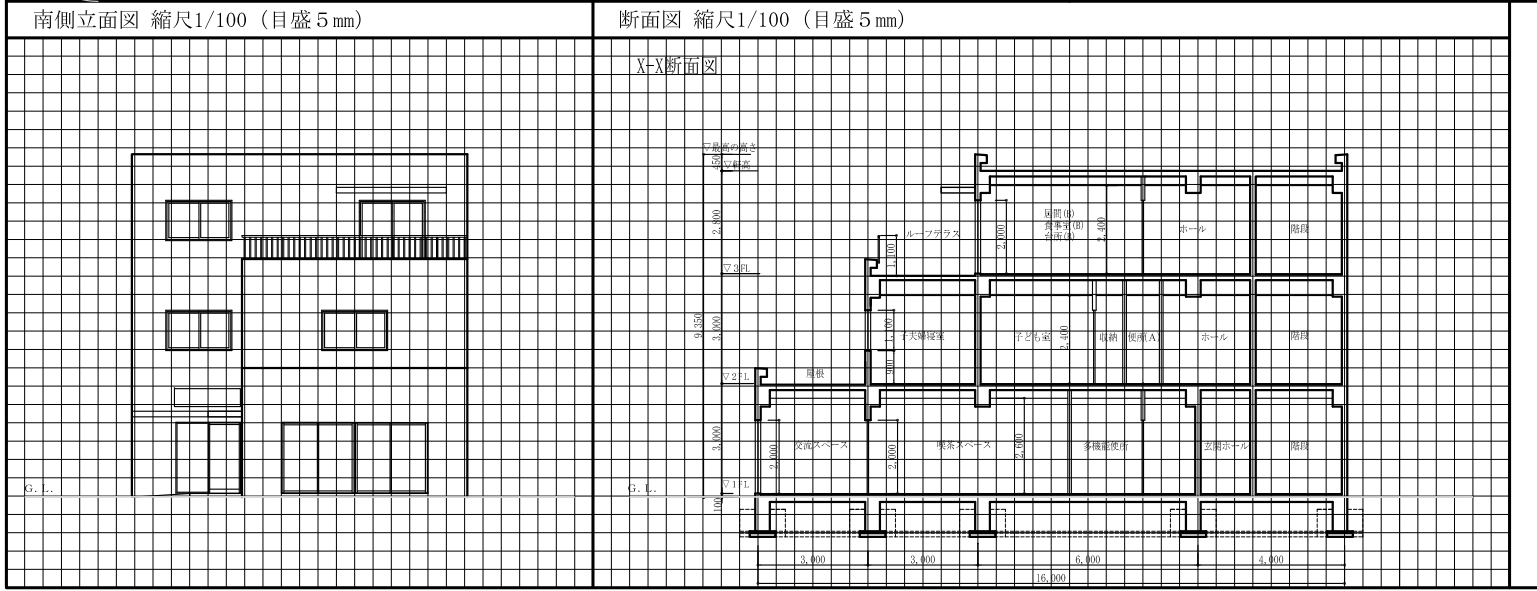


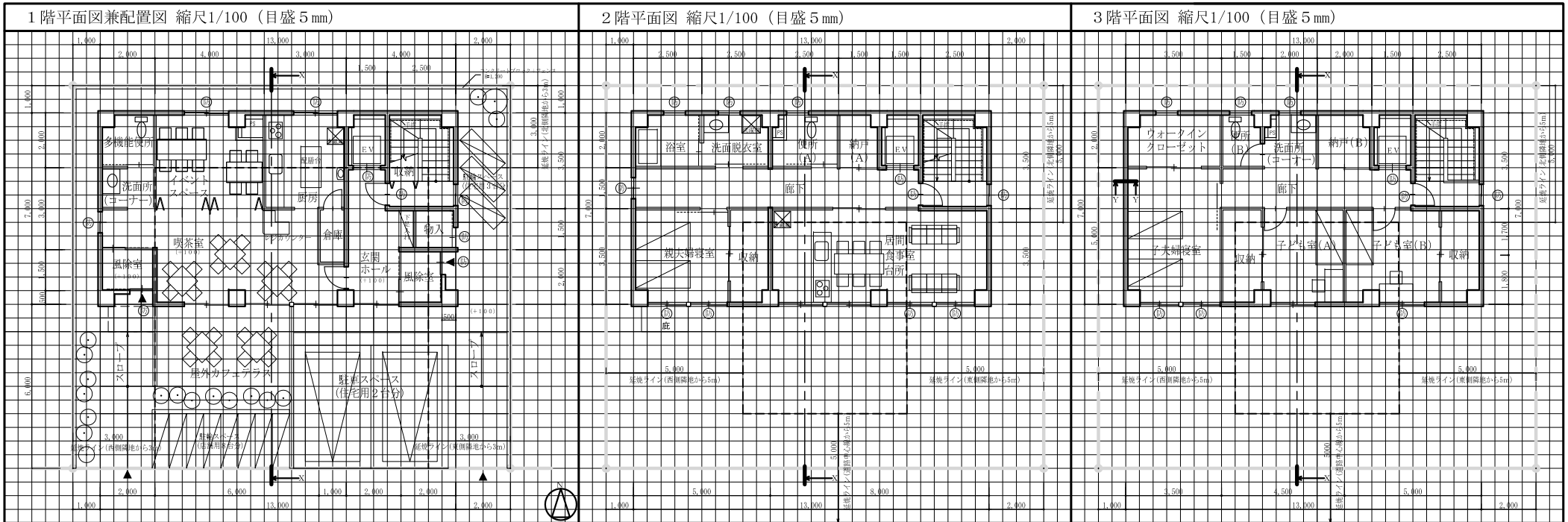
敷地面積		218.00 m ²	
建築面積	(計算式) 6.00×16.00=96.00 3.00×6.00=18.00	114.00 m ²	
床面積	1階	(計算式) 6.00×16.00=96.00 3.00×6.00=18.00	114.00 m ²
	2階	(計算式) 6.00×13.00=78.00 3.00×6.00=18.00	96.00 m ²
	3階	(計算式) 6.00×10.00=60.00 3.00×6.00=18.00	78.00 m ²
延べ面積		288.00 m ²	

標準解答例
(9月9日(日)実施)

- 標準解答例は、試験の透明性を高めるとともに、建築士を志す者に対して、習得すべき知識及び技能（二級建築士として備えるべき「建築物の設計に必要な基本的かつ総合的な知識及び技能」をいう。）の目安を示す資料として、当センターに設置された試験委員会で作成されたものです。この標準解答例は、当センター本部・支部及び都道府県建築士会の事務所に掲示するとともに、インターネット上の当センターのホームページ（URL <https://www.jaeic.or.jp/>）にも掲載します。なお、標準解答例は、合格水準の標準的な解答例を示すことを意図したものです。
- 部分詳細図（断面）、主要構造部材表及び計画の要点等については、公表することにより、解答パターンが定型化するなど、適正な試験実施に影響を及ぼすことが想定されることから、公表しておりません。

個人利用の目的以外には、当センターに無断で転載・複製することを禁じます。

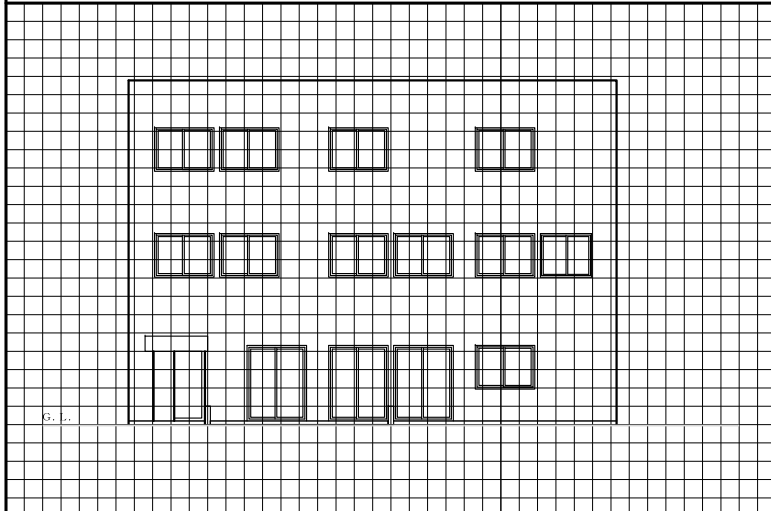




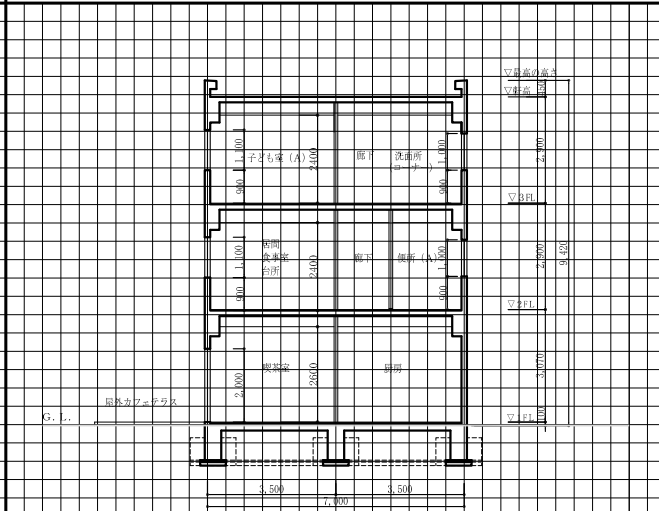
1階平面図兼配置図 縮尺1/100 (目盛5mm)

2階平面図 縮尺1/100 (目盛5mm)

3階平面図 縮尺1/100 (目盛5mm)



南側立面図 縮尺1/100 (目盛5mm)



断面図 縮尺1/100 (目盛5mm)

標準解答例

(11月4日(日)実施)

- 標準解答例は、試験の透明性を高めるとともに、建築士を志す者に対して、習得すべき知識及び技能（二級建築士として備えるべき「建築物の設計に必要な基本的かつ総括的な知識及び技能」をいう。）の目安を示す資料として、当センターに設置された試験委員会で作成されたものです。この標準解答例は、当センター本部・支部及び都道府県建築士会の事務所に掲示するとともに、インターネット上の当センターのホームページ (URL <https://www.jaenic.or.jp/>) にも掲載します。なお、標準解答例は、合格水準の標準的な解答例を示すことを意図したものです。
- 仕上表、主要構造部材表及び計画の要点等については、公表することにより、解答パターンが定型化するなど、適正な試験実施に影響を及ぼすことが想定されることから、公表しておりません。

部分詳細図(断面) 縮尺1/20 (目盛10mm)

面積表		
敷地面積		224.00 m ²
建築面積		91.00 m ² <small>(計算式) 7.00×13.00=91.00</small>
床	1階	89.00 m ² <small>(計算式) (7.00×13.00)-(2.00×0.50)-(0.50×2.00)=89.00</small>
	2階	27.00 m ² <small>(計算式) (7.00×4.00)-(2.00×0.50)=27.00</small>
面積	3階	91.00 m ² <small>(計算式) 7.00×13.00=91.00</small>
	住宅部分の 延べ面積	209.00 m ²
		271.00 m ²

個人利用の目的以外には、当センターに無断で転載・複製することを禁じます。