

## 資料6 筆記用具等収納ケースについて

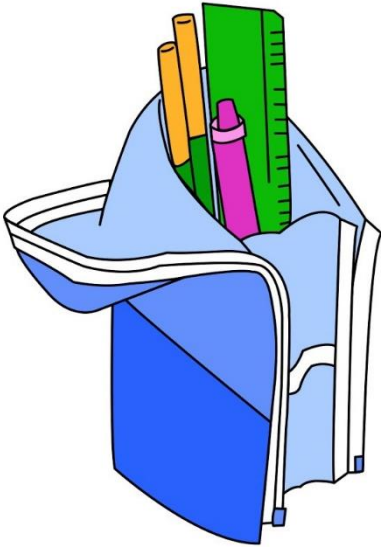
### 注 意

例示のようなペンケース、ファイルボックス等の筆記用具等を収納できるもの(機能が類似しているものを含む。)は、試験時間中には使用できません。机の上に置かず、かばんの中にしまってください。使用した場合には、退場を命じますので、十分注意してください。

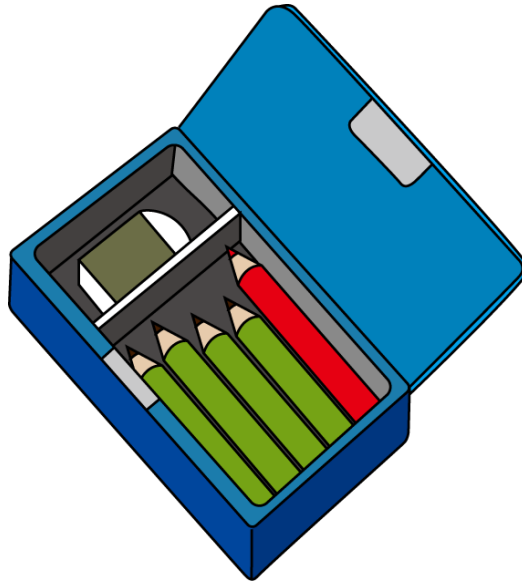
試験時間中は「必ず携行するもの」「携行できるもの」以外のものは、使用できません。

なお、衣類のポケット等を使用して、筆記用具等を収納する行為も不正行為となりますので、十分注意してください。

### ■ 筆記用具等収納ケースの例示



例1



例2



例3



例4



例5